

***Transversal de las Américas***  
***Sector 1***  
***AUDIENCIA DE RIESGOS PREVISIBLES IDENTIFICADOS***



MINISTERIO DE TRANSPORTE



Libertad y Orden

República de Colombia



## **NOTA ACLARATORIA**

Se deja expresa constancia que el Ministerio de Transporte y el Instituto Nacional de Concesiones-INCO (conjuntamente “el Gobierno”), no ofrecen ninguna garantía, implícita o explícita, con relación a la exactitud y/o contenido de este documento y no asumen ni aceptan ninguna responsabilidad para el Gobierno por el contenido de este documento ni por el uso que se haga del mismo por parte de potenciales inversionistas para la toma de decisiones de inversión o participación en el proceso o por el uso que le de cualquier otra persona que tenga acceso al mismo.

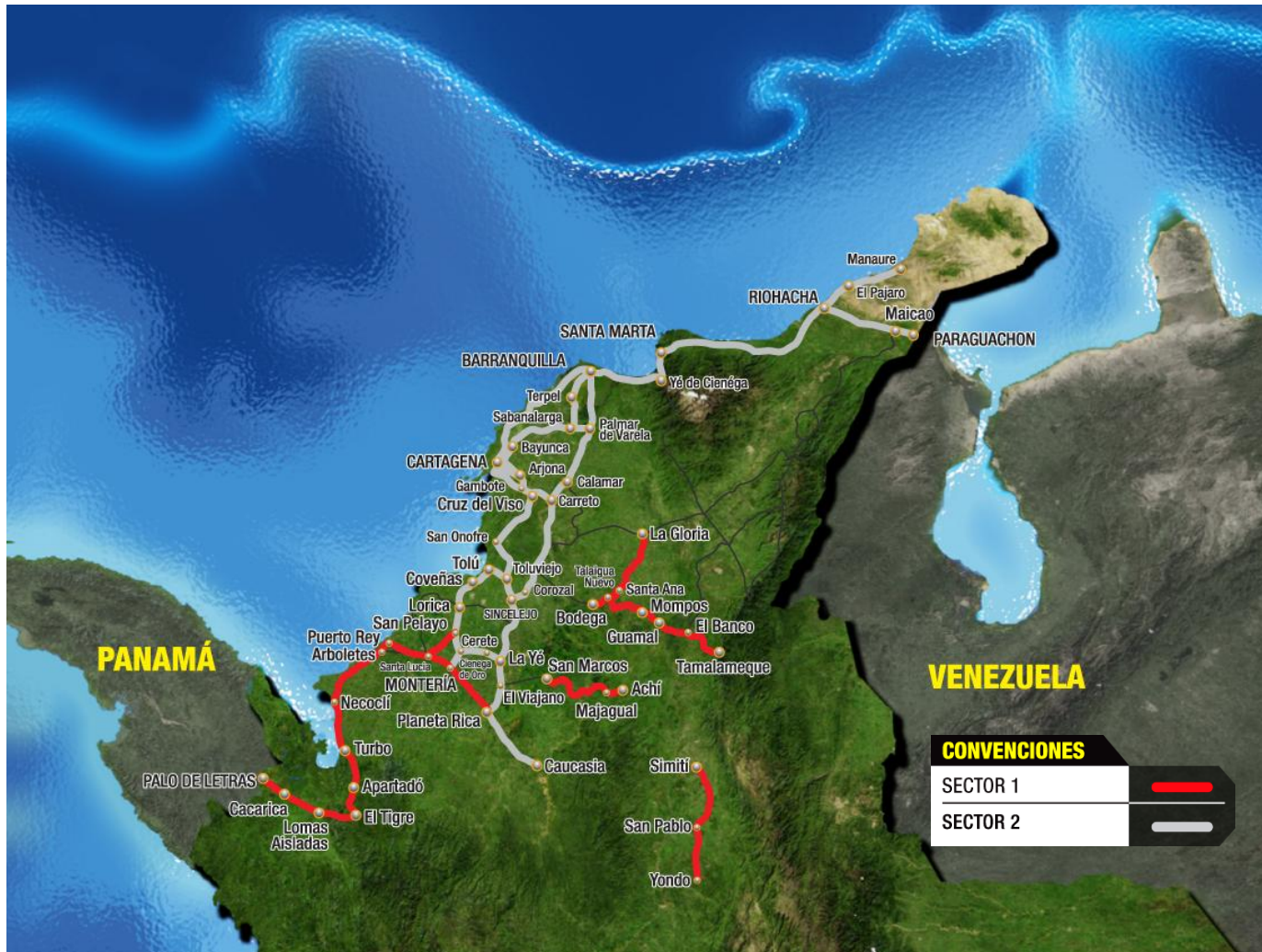
El Gobierno se reserva el derecho de sustituir, eliminar, precisar, rectificar o modificar cualquier información contenida en este documento en cualquier momento, sin previa justificación o advertencia.

Este documento no constituye, en ningún caso, una solicitud de presentación de propuestas o expresión de una preferencia o garantía de algún tipo a alguna propuesta en una licitación futura o negociación similar. La información contenida en esta presentación no obligará al Gobierno ni a sus asesores a incluirla en los pliegos de condiciones de cualquier futura contratación.

## **AUDIENCIA DE RIESGOS – ORDEN DEL DIA**

- 1. Instalación de la Audiencia**
- 2. Entrega de los formularios de preguntas a los asistentes de la Audiencia**
- 3. Presentación de video sobre descripción general del Proyecto**
- 4. Presentación de Riesgos**
  - a. Marco Regulatorio**
  - b. Marco Teórico**
  - c. Descripción de Riesgos**
  - d. Matriz de Riesgos**
- 5. Lectura de las preguntas formuladas por los asistentes**
- 6. Aclaración a la tipificación y asignación de riesgos**
- 7. Intervención de los asistentes**
- 8. Conclusiones sobre la asignación de riesgos**
- 9. Cierre de la audiencia**

## 3. DESCRIPCIÓN GENERAL DEL PROYECTO



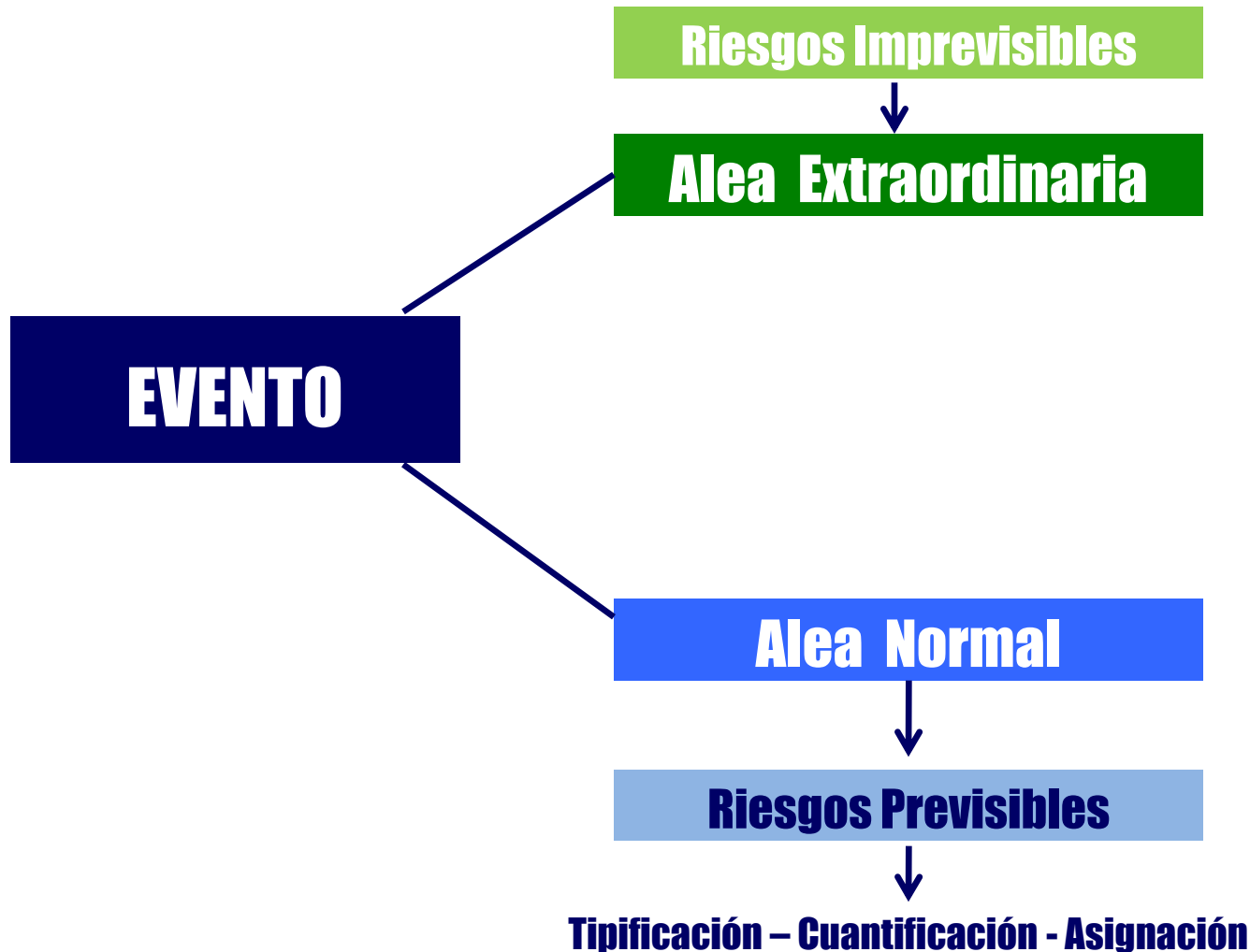
## **4. PRESENTACIÓN DE RIESGOS - MARCO REGULATORIO**

- La política de riesgo se ha diseñado para proteger los proyectos que se desarrollan en los sectores de transporte, energía, saneamiento básico, agua potable y comunicaciones y es aplicable a las entidades del Gobierno Central y a los entes territoriales.
- Los documentos Conpes 3107 y 3133 de 2001, contienen los lineamientos generales de la política de riesgo, los cuales se determinaron con base en la experiencia obtenida en los proyectos que fueron contratados y ejecutados durante las dos primeras generaciones de concesiones.

## **4. PRESENTACIÓN DE RIESGOS - MARCO REGULATORIO**

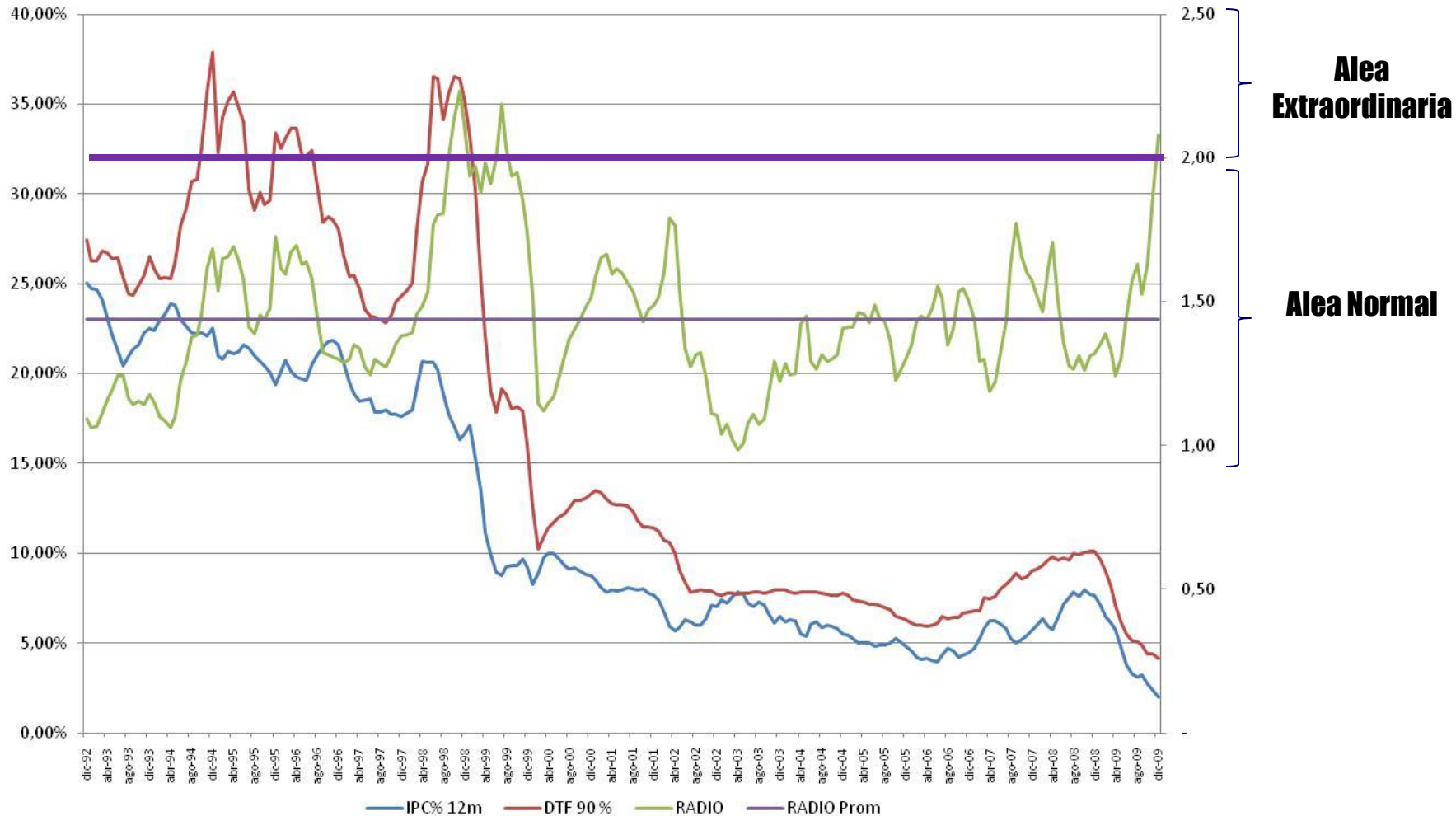
- La metodología empleada por el Instituto Nacional Concesiones - INCO, para la valoración de los riesgos corresponde a la expuesta la Ley 448 de 1998, su Decreto reglamentario 423 de 2001, y la metodología desarrollada en el documento “Marco para la valoración de Proyectos de Infraestructura” elaborado por el Grupo de Pasivos contingentes de la Subdirección de Riesgo de la Dirección General de Crédito Público y Tesoro Nacional del Ministerio de Crédito y Hacienda Público en Octubre de 2004.
- En concordancia con lo dispuesto en el Artículo 88 del decreto Reglamentario 2474, en la matriz de riesgo, se presenta la tipificación, estimación y asignación de los riesgos del proyecto (Mapa de Riesgos).

## 4. PRESENTACIÓN DE RIESGOS – MARCO TEÓRICO



## 4. PRESENTACIÓN DE RIESGOS – MARCO TEÓRICO

Histograma IPC - DTF Dic 1992 a Dic 2009





## **4. PRESENTACIÓN DE RIESGOS - DESCRIPCIÓN DE RIESGOS**

### **PREDIAL**

#### **GESTIÓN PREDIAL (PÚBLICO/PRIVADO)**

- Otorgamiento de poderes del INCO al Concesionario.
- Si demanda de expropiación presentada a juez no se resuelve en 6 meses.
  - INCO puede redefinir el Hito para eliminar el predio
    - Pago proporcional del Hito
    - Conclusión del Hito cuando se tengan los predios
- Fuerza mayor en adquisición predial - Plan de obras se desplaza por ese plazo.

## **4. PRESENTACIÓN DE RIESGOS - DESCRIPCIÓN DE RIESGOS**

### **PREDIAL**

#### **COSTO PREDIAL RURAL (PÚBLICO/PRIVADO)**

- Privado asume sobrecostos del 20% sobre el valor de referencia del contrato en relación con adquisición de predios y aplicación del plan de compensaciones económicas (Resolución 545 – 2008 INCO).
- Sobrecosto por encima de este valor asumido por INCO.

#### **MAYOR AFECTACIÓN PREDIAL (PÚBLICO/PRIVADO)**

- Concesionario define diseño definitivo y asume adquisición superior a la que pudiera tener inicialmente prevista.
- Ajustes en el diseño aprobados por INCO sujetos a la cobertura por riesgo de costo por encima del 20%.

## **4. PRESENTACIÓN DE RIESGOS - DESCRIPCIÓN DE RIESGOS**

### **AMBIENTALES**

#### **GESTIÓN AMBIENTAL (PRIVADO)**

- Efectos favorables o desfavorables derivados de la legislación ambiental.
- Gestión de licencias ambientales y demás autorizaciones.
- Licencias para explotación de fuentes de materiales, acceso a zonas de desechos y explotación de éstas, entre otros.
- Fuerza mayor en consecución de la licencia ambiental - Plan de obras se desplaza por ese plazo.

## **4. PRESENTACIÓN DE RIESGOS - DESCRIPCIÓN DE RIESGOS**

### **CONSTRUCCIÓN**

#### **DISEÑO (PRIVADO)**

- Elaboración de estudio de trazado, diseño y en general estudios de detalle.
- Imposibilidad de realizar la obra en el diseño y trazado definido.

#### **MAYORES CANTIDADES DE OBRA (PRIVADO)**

- Variación en cualquier estimación en cantidades de insumos incluyendo mano de obra y servicios.

#### **PRECIOS DE LOS INSUMOS (PRIVADO)**

- Variación en cualquier estimación en precios de insumos incluyendo mano de obra y servicios.

## **4. PRESENTACIÓN DE RIESGOS - DESCRIPCIÓN DE RIESGOS**

### **OPERACIÓN Y MANTENIMIENTO**

#### **MAYORES COSTOS DE OPERACIÓN Y MANTENIMIENTO (PRIVADO)**

- Mayores costos relacionados con variaciones en precio de los insumos.
- Variaciones en los costos de operación asociados con mayores o menores volúmenes de tráfico y cambios en la composición del tráfico.

## **4. PRESENTACIÓN DE RIESGOS - DESCRIPCIÓN DE RIESGOS**

### **COMERCIAL**

#### **VOLUMEN DE TRÁFICO (PRIVADO)**

- Variaciones en el número y tipo de vehículos que transitan el corredor.

#### **EVASIÓN (PRIVADO)**

- Incumplimiento de obligación contractual que afecta su ingreso de peaje.

#### **ELUSIÓN (PRIVADO)**

- Disminución de recaudo por uso de vías alternas.

## **4. PRESENTACIÓN DE RIESGOS - DESCRIPCIÓN DE RIESGOS**

### **FINANCIACIÓN**

#### **FINANCIACIÓN (PRIVADO)**

- Cambio en las condiciones del mercado que influya entre otros en el cierre financiero y tasas de interés.

## **4. PRESENTACIÓN DE RIESGOS - DESCRIPCIÓN DE RIESGOS**

### **REGULATORIO**

#### **CAMBIO NORMATIVIDAD**

- Tarifario (Público): Efectos de decisión de autoridad o juez que impida el recaudo de peaje en las estaciones de peaje.
- Tributario y económico (Privado): Variaciones en legislación ambiental; variaciones en la legislación tributaria; cambio de cualquier ley aplicable a la concesión y/o al Concesionario.



## **4. PRESENTACIÓN DE RIESGOS - DESCRIPCIÓN DE RIESGOS**

### **REGULATORIO**

#### **TARIFAS DIFERENCIALES (PÚBLICO)**

- Impacto en el recaudo por aplicación de tarifas diferenciales en la(s) estación(es) de peaje. (Actos administrativos que modifiquen el esquema contractual de tarifas, peajes, tasas por la prestación del servicio, derechos o cargos que dependan de decisiones unilaterales de las entidades del Gobierno).

## **4. PRESENTACIÓN DE RIESGOS - DESCRIPCIÓN DE RIESGOS**

### **FUERZA MAYOR**

#### **ASEGURABLE (PRIVADO)**

- Concesionario es responsable de asegurar cobertura de eventos de fuerza mayor asegurables.

#### **NO ASEGURABLE (PÚBLICO)**

- Daño emergente causado por la ocurrencia de hechos definidos como eximentes de responsabilidad (afecta de forma sustancial y adversa el cumplimiento del contrato después de hacer los actos razonablemente posibles para evitarlo).
- Partes quedan exentas de toda responsabilidad por cualquier demora en la ejecución de las obligaciones del contrato.

## **4. PRESENTACIÓN DE RIESGOS - DESCRIPCIÓN DE RIESGOS**

### **POLÍTICO – SOCIAL**

#### **OBRA COMPLEMENTARIA (PÚBLICO)**

- Solicitadas por la comunidad y que no son adicionales al proyecto.

#### **MOVIMIENTO DE CASSETAS (PÚBLICO)**

- Para peajes nuevos en zonas vulnerables a protesta de comunidades y/o zonas cercanas de actividad económica especializada.

#### **NO INSTALACIÓN DE CASSETAS (PÚBLICO)**

- Para peajes nuevos en zonas vulnerables a protesta de comunidades y/o zonas cercanas de actividad económica especializada.

#### **INVASIÓN DE DERECHO DE VÍA (PRIVADO)**

## 4. PRESENTACIÓN DE RIESGOS – MATRIZ DE RIESGOS

ÁREA	TIPO DE RIESGO	EFFECTO	ASIGNACIÓN CONTRATO
Predial	Gestión Predial	Disponibilidad de predios	PUBLICO - PRIVADO
	Costo Predial Rural	Mayores Costos -Sobrecosto	PÚBLICO-PRIVADO
	Mayor afectación predial	Mayor número de predios y costos	PÚBLICO-PRIVADO
Ambientales	Gestión Ambiental	Mayor plazo	PRIVADO
Construcción	Diseño	Mayores plazos y mayores costos del diseño	PRIVADO
	Mayor cantidad de obras	Mayores costos de la obra	PRIVADO
	Precios de los Insumos	Mayores costos de la obra	PRIVADO

## 4. PRESENTACIÓN DE RIESGOS – MATRIZ DE RIESGOS

ÁREA	TIPO DE RIESGO	EFFECTO	ASIGNACIÓN CONTRATO
Operación y Mantenimiento	Operación	Mayores costos operación y mantenimiento	PRIVADO
Comercial	Demanda por volumen de tráfico	Menor Recaudo	PRIVADO
	Evasión	Menor Recaudo	PRIVADO
	Elusión	Menor Recaudo	PRIVADO
Financiero	Financiación	Cierre Financiero y Tasa de Interés	PRIVADO
Regulatorio	Cambio normatividad - Tributario	Menores ingresos	PRIVADO
	Tarifas Diferenciales	Menores ingresos	PÚBLICO

## 4. PRESENTACIÓN DE RIESGOS – MATRIZ DE RIESGOS

ÁREA	TIPO DE RIESGO	EFFECTO	ASIGNACIÓN CONTRATO
Fuerza mayor - Eventos asegurables	Amparo de estabilidad y otros	Mayores costos	PRIVADO
Fuerza mayor - Eventos no asegurables	El daño emergente causado por la ocurrencia de hechos de fuerza mayor o caso fortuito relacionados con (a) guerra exterior declarada o no declarada, (b) actos terroristas, (c) guerra civil, (d) golpe de Estado, huelgas nacionales o regionales, en las cuales no participe directamente el Concesionario ni sean promovidas por éste o sus empleados de dirección, manejo o confianza y (e) hallazgos arqueológicos y descubrimientos de tesoros, minas u otros yacimientos	Mayores costos	PÚBLICO

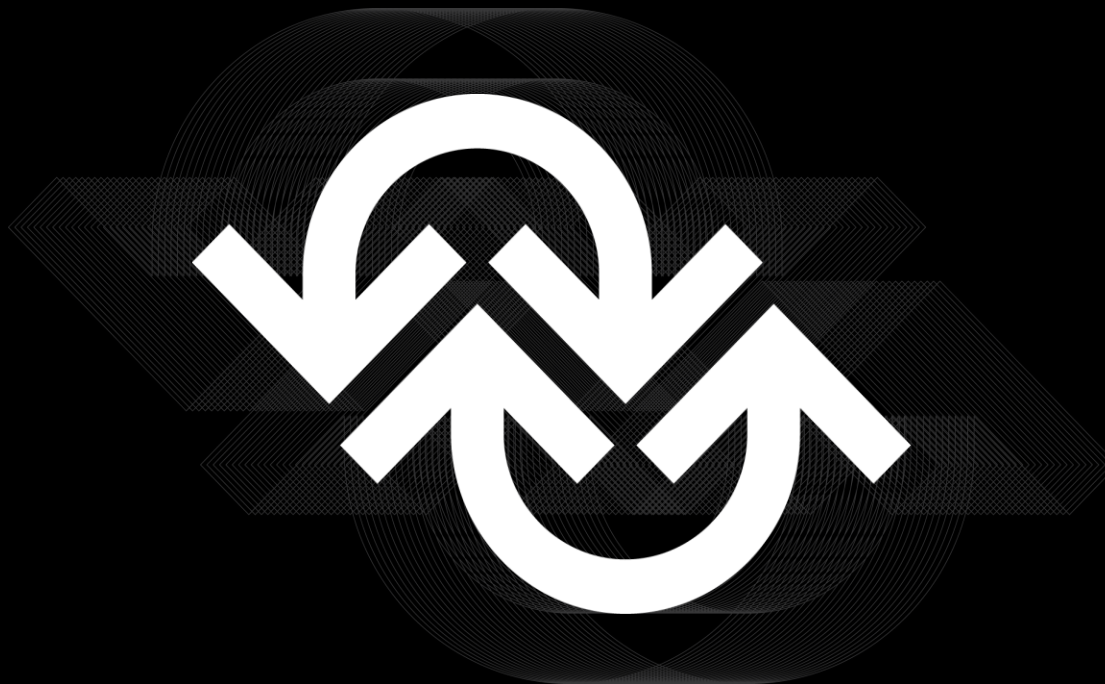
## 4. PRESENTACIÓN DE RIESGOS – MATRIZ DE RIESGOS

ÁREA	TIPO DE RIESGO	EFFECTO	ASIGNACIÓN CONTRATO
Político Social	Obra Complementaria	Mayores Costos	PÚBLICO
	Movimiento de Casetas	Menores ingresos	PÚBLICO
	Movimiento de Casetas	Menores ingresos	
	No Instalación de Casetas	Menores ingresos	PÚBLICO
	No Instalación de Casetas	Menores ingresos	
	Invasión de derecho de vía	Mayores costos	PRIVADO

## **AUDIENCIA DE RIESGOS – ORDEN DEL DIA**

- 1. Instalación de la Audiencia**
- 2. Entrega de los formularios de preguntas a los asistentes de la Audiencia**
- 3. Presentación de video sobre descripción general del Proyecto**
- 4. Presentación de Riesgos**
  - a. Marco Regulatorio**
  - b. Marco Teórico**
  - c. Descripción de Riesgos**
  - d. Matriz de Riesgos**
- 5. Lectura de las preguntas formuladas por los asistentes**
- 6. Aclaración a la tipificación y asignación de riesgos**
- 7. Intervención de los asistentes**
- 8. Conclusiones sobre la asignación de riesgos**
- 9. Cierre de la audiencia**





***Transversal de las Américas***  
***Sector 1***  
***AUDIENCIA DE RIESGOS PREVISIBLES IDENTIFICADOS***



MINISTERIO DE TRANSPORTE



Libertad y Orden

República de Colombia

