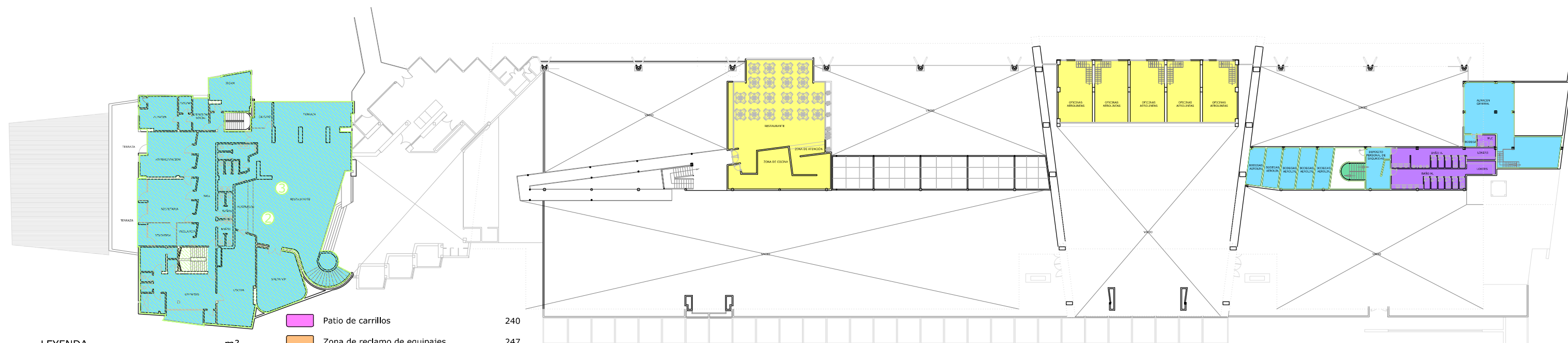




NIVEL 1



NIVEL 2

LEYENDA	m <sup>2</sup>
Patio de carrillos	240
Zona de reclamo de equipajes	247
Gestión de carga	1500
Tratamiento de equipajes	60
Período de Intervención 1 (2015-2017).	
① Adecuación normativa sismoresistente (detección de incendios, iluminación, señalización, puertas de emergencia, sectorización, evacuación y rociadores) nuevo edificio terminal.	
② Adecuación antiguo terminal a usos de terminal de carga, actividades administrativas, auditorio y cantina.	
③ Adecuación a normativa oficinas admón. antiguo edificio terminal. -Actualización instalaciones fontanería y saneamiento -Actualización normativa sismoresistente (contraincendios-estructural) -Actuaciones accesibilidad personas movilidad reducida -Aire Acondicionado	
④ Suministro de equipamiento instalaciones Sanidad	
⑤ Reposición del equipo de Seguridad del terminal (Filtros, máquinas rayos X, etc)	
⑥ Reposición de equipamiento de máquinas de seguridad y cintas transportadoras de equipajes	
⑦ Refuerzo instalación ACC en zona pública, incluido aumento de potencia en central energética y central eléctrica	
<b>TOTAL</b>	<b>6.281</b>

Período de Intervención 2 (2018-2019).	⑧ Adecuación instalaciones especiales PAS, FIDS, BIDS, CUTE, CUSS, red de cableado estructurado y sistema de gestión de instalaciones
Período de Intervención 3 (2020-2022).	⑨ Reposición de counters de check-in ⑩ Reposición de mobiliario de edificio terminal
Período de Intervención 4 (2023-2024).	⑬ Reposición, ampliación y actualización de equipamiento de CCTV y control de accesos ⑭ Suministro de equipamiento instalaciones Sanidad
Período de Intervención 5 (2025-2027).	⑪ Reposición del equipo de Seguridad del terminal (Filtros, máquinas rayos X, etc) ⑫ Reposición de equipamiento de cintas transportadoras de equipajes
Período de Intervención 6 (2028-2029).	⑧ Adecuación instalaciones especiales PAS, FIDS, BIDS, CUTE, CUSS, red de cableado estructurado y sistema de gestión de instalaciones

Período de Intervención 7 (2030-2032).	④ Suministro de equipamiento instalaciones Sanidad ⑤ Reposición de counters de check-in ⑩ Reposición de mobiliario de edificio terminal
Período de Intervención 8 (2033-2034).	⑬ Reposición, ampliación y actualización de equipamiento de CCTV y control de accesos

**NOTA 1:**  
Este plano es meramente ilustrativo y se considera una propuesta de requisitos mínimos. El diseño definitivo deberá ser desarrollado por el concesionario conforme los requisitos especificados en el Apéndice 2 Técnico.

**NOTA 2:**  
Se ejecutarán todas las actuaciones especificadas en el Plan de Intervenciones. En este plano solo se representan aquellas más significativas de dicho Plan. Para su correcta interpretación todos los planos deberán imprimirse en color.

