

**Deloitte.**

DURÁN & OSORIO  
ABOGADOS  
ASOCIADOS  
— ■ ■ ■ —

## ANEXO G



**Boletín Estadístico Diciembre 2014**  
**Tráfico de Aeropuertos**  
**Índice Cuadros Anexos**

<b>Novedades</b>	<u>Novedades y conceptos importantes.</u>
<b>Cuadro 6.1</b>	<u>Total pasajeros por aeropuerto - Salidos - Llegados</u>
<b>Cuadro 6.2</b>	<u>Total carga por aeropuerto - Salida - Llegada</u>
<b>Cuadro 6.3</b>	<u>Total pasajeros por aeropuerto - Regulares - No Regulares</u>
<b>Cuadro 6.4</b>	<u>Total carga por aeropuerto - Regular - No Regular</u>
<b>Cuadro 6.5</b>	<u>Total pasajeros por aeropuerto - Nacional - Internacional</u>
<b>Cuadro 6.6</b>	<u>Total carga por aeropuerto - Nacional - Internacional</u>
<b>Cuadro 6.7</b>	<u>Operaciones aéreas por aeropuerto - Comerciales y no Comerciales</u>
<b>Cuadro 6.8</b>	<u>Operaciones aéreas por aeropuerto - Nacional - Internacional</u>

**Edición**

**Juan Carlos Torres Camargo**

Estadístico Grupo de Estudios Sectoriales

[juan.torres@aerocivil.gov.co](mailto:juan.torres@aerocivil.gov.co)

## **Boletín Tráfico de Aeropuertos - Diciembre 2014**

### **Operación regular y no regular**

[Ir al Índice](#)



#### **Novedades.:**

La información de operaciones aéreas del mes de diciembre de 2014 del aeropuerto de Guaymaral - Chía, no fue incorporada oportunamente el sistema, por lo tanto no está incluida en este boletín. Esta novedad se refleja en los cuadros 6.7 y 6.8. Este aeropuerto presenta un promedio de 9000 operaciones mensuales.

#### **Conceptos.:**

##### **Transporte Regular:**

Comprende la operación comercial sujeta a horarios e itinerarios.

##### **Transporte No Regular:**

Comprende la operación comercial que no está sujeta a horarios e itinerarios. Esta operación esta compuesta por los vuelos adicionales, los vuelos charter y los vuelos de las empresas de taxi aéreo.

**Cuadro 6.1 Total pasajeros por Aeropuerto ( Incluye Nacional + Internacional y Regular + No Regular )**

CIUDAD	Comparativo mensual										Comparativo acumulado									
	Diciembre 2014					Diciembre 2013					Enero - Diciembre 2014					Enero - Diciembre 2013				
	Salidos	Llegados	Total	% PART	% Var.	Salidos	Llegados	Total	% PART	% Var.	Salidos	Llegados	Total	% PART	% Var.	Salidos	Llegados	Total	% PART	% Var.
<b>TOTAL</b>	<b>2,695,298</b>	<b>2,746,472</b>	<b>5,441,770</b>	<b>100,00%</b>	<b>11,64%</b>	<b>2,458,220</b>	<b>2,487,173</b>	<b>4,945,393</b>	<b>100,00%</b>	<b>14,3%</b>	<b>29,041,745</b>	<b>29,011,418</b>	<b>58,053,163</b>	<b>100,00%</b>	<b>47,2%</b>	<b>27,003,017</b>	<b>26,943,288</b>	<b>53,946,305</b>	<b>100,00%</b>	<b>7,61%</b>
BOGOTA	1,350,420	1,232,194	2,582,614	47,89%	11,01%	1,160,719	2,240,151	3,400,870	69,31%	14,3%	13,708,748	13,721,518	27,430,266	47,2%	12,504,350	12,506,133	25,009,483	47,2%	7,68%	
RIONEGRO - ANTOQUIA	287,276	311,645	598,921	11,36%	11,01%	299,317	614,048	913,365	17,34%	2,4%	3,262,574	3,272,869	6,535,443	11,2%	3,260,600	3,276,585	6,537,185	11,2%	-0,3%	
CAU - ALFONSO BONILLA ARAON	202,776	229,251	432,027	7,94%	7,94%	184,832	395,452	580,284	10,85%	9,2%	2,361,127	2,339,637	4,700,764	8,10%	2,207,974	2,185,924	4,393,924	8,10%	6,9%	
CARTAGENA	147,247	165,727	312,974	5,75%	5,75%	166,622	304,195	470,817	8,69%	2,8%	1,688,142	1,700,378	3,388,520	5,8%	1,670,655	1,674,111	3,344,766	5,8%	1,2%	
BARRANQUILLA	105,900	125,670	231,570	4,26%	4,26%	93,204	199,806	293,010	5,44%	1,9%	1,195,424	1,196,472	2,391,896	4,1%	1,098,087	1,074,008	2,172,095	4,1%	9,0%	
BUCARAMANGA	72,298	81,777	154,075	2,83%	2,83%	69,970	133,847	203,817	3,74%	1,1%	651,770	655,788	1,307,558	2,4%	643,071	646,704	1,289,775	2,4%	8,2%	
SAN ANDRES - ISLA	71,242	76,458	147,700	2,72%	2,72%	65,923	135,814	201,737	3,71%	9,1%	750,992	749,927	1,500,920	2,8%	763,571	762,875	1,526,446	2,8%	1,1%	
PEREIRA	58,803	70,919	129,722	2,38%	2,38%	47,897	56,565	104,462	1,94%	2,4%	694,828	686,307	1,381,135	2,3%	598,532	587,437	1,185,969	2,3%	16,4%	
SANTA MARTA	56,462	63,786	120,248	2,20%	2,20%	49,854	107,055	156,909	2,91%	1,7%	615,065	607,444	1,222,509	2,1%	633,897	631,133	1,265,030	2,1%	-3,5%	
CHICUA	35,413	43,408	78,821	1,45%	1,45%	37,298	78,432	115,730	0,22%	4,9%	499,813	494,485	994,298	1,7%	434,025	438,169	872,194	1,7%	14,00%	
MEDELLIN	50,877	46,468	97,345	1,77%	1,77%	46,758	86,455	133,213	2,54%	11,4%	497,700	500,452	998,152	1,7%	481,810	485,105	966,915	1,7%	3,2%	
MONTERIA	35,413	43,408	78,821	1,45%	1,45%	37,298	78,432	115,730	0,22%	4,9%	499,813	494,485	994,298	1,7%	434,025	438,169	872,194	1,7%	14,00%	
ARMENIA - LOS GARCIONES	35,413	43,408	78,821	1,45%	1,45%	37,298	78,432	115,730	0,22%	4,9%	499,813	494,485	994,298	1,7%	434,025	438,169	872,194	1,7%	14,00%	
QUIBDO - EL CARABO	17,332	20,270	37,602	0,69%	0,69%	15,556	34,072	49,628	0,09%	10,0%	179,405	174,738	354,143	0,6%	159,340	160,114	319,454	0,6%	13,9%	
EL YOPAL	20,748	19,619	40,367	0,74%	0,74%	19,519	38,241	57,760	0,11%	5,8%	244,161	238,567	472,728	0,8%	227,081	215,570	442,651	0,8%	7,9%	
VALLEDUPAR	13,929	16,544	30,473	0,56%	0,56%	10,524	15,149	25,673	0,05%	17,0%	183,479	181,244	364,723	0,3%	180,749	175,313	356,060	0,3%	5,4%	
NEIVA - BENITO SALAS	12,985	13,794	26,779	0,47%	0,47%	13,791	14,655	28,446	0,05%	5,8%	158,700	154,014	312,714	0,4%	145,827	141,679	287,506	0,4%	13,9%	
PASTO	11,173	13,145	24,318	0,45%	0,45%	8,612	10,695	19,307	0,03%	25,9%	126,752	126,349	253,101	0,4%	116,520	115,905	232,425	0,4%	7,4%	
VILLAVICENCIO	10,175	10,332	20,507	0,38%	0,38%	7,978	15,866	23,844	0,04%	2,9%	108,137	107,615	215,752	0,2%	83,460	82,714	166,174	0,2%	29,8%	
VAUNGUARDIA	8,657	9,429	18,086	0,34%	0,34%	6,194	8,826	15,020	0,03%	12,2%	103,262	110,746	214,008	0,3%	107,741	104,952	212,693	0,3%	5,1%	
LETICIA	8,018	10,268	18,286	0,37%	0,37%	9,304	13,175	22,479	0,04%	28,1%	101,004	101,139	202,143	0,3%	90,859	99,973	190,833	0,3%	9,9%	
MANIZALES	8,951	9,429	18,380	0,34%	0,34%	6,194	8,826	15,020	0,03%	12,2%	103,262	110,746	214,008	0,3%	107,741	104,952	212,693	0,3%	5,1%	
BARFANCABERMEJA	6,825	7,108	13,933	0,26%	0,26%	5,857	6,590	12,447	0,02%	11,9%	84,907	82,845	167,752	0,2%	76,284	74,568	150,852	0,2%	2,9%	
CARPA	6,825	7,108	13,933	0,26%	0,26%	5,857	6,590	12,447	0,02%	11,9%	84,907	82,845	167,752	0,2%	76,284	74,568	150,852	0,2%	2,9%	
IBAGUE	6,825	7,108	13,933	0,26%	0,26%	5,857	6,590	12,447	0,02%	11,9%	84,907	82,845	167,752	0,2%	76,284	74,568	150,852	0,2%	2,9%	
PUERTO GAITAN	7,207	13,928	21,135	0,40%	0,40%	7,545	14,561	22,106	0,04%	4,3%	79,749	80,085	159,834	0,2%	85,349	84,887	170,236	0,2%	6,1%	
TUMACO	5,923	12,450	18,373	0,32%	0,32%	2,951	5,993	8,944	0,01%	122,0%	45,013	45,065	90,078	0,1%	31,916	32,913	64,829	0,1%	38,9%	
RIOHACHA	5,202	6,462	11,664	0,21%	0,21%	4,821	6,167	10,988	0,01%	15,6%	66,300	67,282	133,582	0,2%	53,388	54,916	108,304	0,2%	23,4%	
ARAUCA - MUNICIPIO	6,513	12,901	19,414	0,24%	0,24%	4,351	8,656	13,007	0,03%	48,3%	59,510	59,020	118,530	0,2%	59,332	59,977	119,309	0,2%	11,90%	
POPAYAN	3,803	4,602	8,405	0,15%	0,15%	3,582	4,345	7,927	0,03%	6,0%	50,497	49,586	100,083	0,1%	47,122	44,121	91,243	0,1%	9,4%	
FLORENCIA	1,943	3,755	5,698	0,09%	0,09%	1,181	2,316	3,497	0,01%	3,9%	34,481	35,299	69,780	0,1%	24,299	24,444	48,743	0,1%	45,8%	
PROVIDENCIA	2,947	3,536	6,483	0,12%	0,12%	1,667	3,478	5,145	0,01%	8,6%	38,259	38,481	76,740	0,1%	38,475	38,442	76,917	0,1%	11,4%	
MAICAO	3,446	3,410	6,856	0,13%	0,13%	3,611	3,689	7,300	0,01%	8,4%	32,045	31,259	63,304	0,1%	36,475	36,279	72,754	0,1%	15,2%	
PUERTO ASIS	2,980	3,069	6,049	0,11%	0,11%	3,574	4,050	7,624	0,02%	20,6%	42,921	42,297	85,218	0,1%	33,283	33,071	66,354	0,1%	28,4%	
BAHIA SOLANO	1,943	2,294	4,237	0,07%	0,07%	1,280	1,629	2,909	0,01%	11,8%	20,796	21,354	42,150	0,07%	15,862	15,850	31,712	0,07%	34,6%	
CORRAL	1,943	2,294	4,237	0,07%	0,07%	1,280	1,629	2,909	0,01%	11,8%	20,796	21,354	42,150	0,07%	15,862	15,850	31,712	0,07%	34,6%	
PUERTO CARRERO	1,902	2,058	3,960	0,07%	0,07%	1,495	1,435	2,930	0,01%	34,7%	18,692	18,384	37,076	0,05%	17,001	16,919	33,920	0,05%	9,8%	
GUAPI	1,692	1,832	3,524	0,06%	0,06%	1,814	1,921	3,735	0,01%	3,3%	18,113	18,113	36,226	0,06%	15,195	15,294	30,489	0,06%	20,7%	
MITU	1,724	1,558	3,282	0,06%	0,06%	1,650	1,735	3,385	0,01%	3,3%	16,656	16,925	33,581	0,06%	12,073	12,294	24,367	0,06%	37,8%	
CAUCASIA	1,349	1,416	2,765	0,05%	0,05%	1,482	1,522	3,004	0,01%	7,9%	18,698	18,825	37,523	0,06%	17,665	17,465	35,130	0,06%	7,4%	
PUERTO JURIDA	1,607	1,359	2,966	0,05%	0,05%	1,386	1,103	2,489	0,01%	19,1%	14,561	14,463	29,024	0,05%	12,944	13,087	26,031	0,05%	11,7%	
PUERTO JURIDA - CEAR GAVIRIA TRUJ	1,334	1,349	2,683	0,05%	0,05%	1,050	1,046	2,096	0,01%	18,4%	11,424	11,683	23,107	0,04%	13,010	12,943	25,953	0,04%	-10,7%	
SAN JOSE DEL GUAVIARE	842	1,323	2,165	0,04%	0,04%	802	1,284	2,086	0,03%	3,7%	12,435	12,116	24,551	0,04%	10,153	9,741	19,894	0,04%	23,4%	
NIQUII	1,125	1,224	2,349	0,04%	0,04%	1,413	1,108	2,521	0,02%	6,2%	15,041	16,208	31,249	0,05%	11,228	11,555	22,783	0,05%	37,1%	
IBERIA	1,195	1,136	2,331	0,04%	0,04%	1,214	1,160	2,374	0,01%	1,8%	14,348	14,289	28,637	0,05%	12,424	12,451	24,875	0,05%	14,0%	
VILLA GARZON	750	1,044	1,794	0,03%	0,03%	704	785	1,489	0,01%	21,4%	6,450	6,450	12,900	0,05%	5,108	4,803	9,911	0,05%	23,7%	
LA MACARENA	928	882	1,810	0,03%	0,03%	1,031	1,040	2,071	0,01%	8,9%	9,879	10,072	19,951	0,05%	4,899	4,827	9,726	0,05%	118,8%	
PUERTO LEGUIZAMO	1,040	845	1,885	0,03%	0,03%	480	513	993	0,01%	52,7%	6,574	7,106	13,680	0,02%	5,413	5,924	11,337	0,02%	20,4%	
PUERTO CARRERO	792	721	1,513	0,03%	0,03%	367	479	846	0,01%	48,1%	5,453	6,512	11,965	0,02%	4,025	3,676	7,701	0,02%	55,3%	
ARAUCA - MUNICIPIO	537	716	1,253	0,02%	0,02%	367	700	1,067	0,01%	13,7%	6,966	6,945	13,911	0,02%	5,852	5,931	11,783	0,02%	18,0%	
MALAGA	625	635	1,260	0,02%	0,02%	278	281	559	0,01%											



Cuadro 6.3 Total Pasajeros por Aeropuerto - Regulares y No Regulares

CIUDAD	AEROPUERTO	Comparativo mensual																			
		Diciembre 2014					Diciembre 2013					Enero - Diciembre 2014					Enero - Diciembre 2013				
		Regular	No regular	Total	% PART	% Var.	Regular	No regular	Total	% PART	% Var.	Regular	No regular	Total	% PART	% Var.	Regular	No regular	Total	% PART	% Var.
<b>TOTAL</b>		<b>5.251.967</b>	<b>189.803</b>	<b>5.441.770</b>	<b>100,00%</b>	<b>11,64%</b>	<b>4.713.998</b>	<b>160.175</b>	<b>4.874.173</b>	<b>100,00%</b>	<b>56.201.699</b>	<b>1.851.484</b>	<b>58.053.183</b>	<b>100,00%</b>	<b>11,64%</b>	<b>52.218.562</b>	<b>1.727.723</b>	<b>53.946.305</b>	<b>100,00%</b>	<b>7,61%</b>	
BOGOTÁ	BOGOTÁ - ELDOORDO	2.516.226	46.338	2.562.614	47,07%	14,37%	2.199.509	40.642	2.240.151	47,07%	26.952.187	478.079	27.430.266	47,25%	11,26%	24.548.188	461.295	25.009.483	47,25%	9,48%	
BIONEGRO - ANTIQUQUIA	BIONEGRO - JOSE M. CORDOVA	589.186	9.735	598.921	11,01%	-2,46%	605.261	7.787	613.048	11,01%	6.476.399	59.053	6.535.452	11,26%	-6,47%	6.476.399	59.053	6.535.452	11,26%	-0,35%	
CALI	CALI - ALFONSO BONILLA ARAGON	418.265	13.642	432.027	7,94%	4,69%	385.025	10.427	395.452	7,94%	4.609.216	98.548	4.707.764	8,10%	6,98%	4.297.307	96.667	4.393.974	8,10%	6,98%	
CARTAGENA	CARTAGENA - RAFAEL NUÑEZ	312.641	333	312.974	5,75%	2,87%	300.154	4.042	304.196	5,75%	3.378.801	9.719	3.388.520	5,84%	3,324.797	21.969	3.346.766	5,84%	1,23%		
BARRANQUILLA	BARRANQUILLA - F. CORTESZO	229.228	2.342	231.570	4,26%	15,10%	197.856	2.274	199.806	4,26%	2.364.934	27.402	2.392.336	4,12%	2.151.440	42.683	2.194.123	4,12%	9,08%		
BUCARAMANGA	BUCARAMANGA - PALONEGRO	151.537	2.538	154.075	2,83%	9,13%	130.482	3.365	133.847	2,83%	1.668.462	38.496	1.706.958	2,94%	1.489.787	39.974	1.529.761	2,94%	11,58%		
SAN ANDRES - ISIA	SAN ANDRES - GUSTAVO ROJAS PINILLA	115.204	33.016	148.220	2,72%	2,36%	110.149	25.668	135.817	2,72%	1.182.164	318.362	1.500.526	2,58%	1.111.946	274.200	1.386.146	2,58%	8,21%		
PEREIRA	PEREIRA - MATECANA	125.227	4.495	129.722	2,36%	2,09%	104.404	3.193	107.597	2,36%	1.213.331	38.068	1.251.399	2,11%	1.151.434	34.535	1.185.969	2,11%	3,45%		
SANTA MARIA	SANTA MARIA - SIMON BOLIVAR	119.544	109	119.653	2,09%	41,19%	77.935	497	78.432	2,09%	989.341	4.937	994.278	1,71%	865.829	6.365	872.194	1,71%	14,00%		
CUICUTA	CUICUTA - CAMILO DAZA	116.367	601	116.968	2,15%	13,77%	82.772	3.683	86.455	2,15%	963.331	34.821	998.152	1,72%	938.110	28.805	966.915	1,72%	11,45%		
MEDULLIN	MEDULLIN - OLAYA HERRERA	78.647	174	78.821	1,45%	13,79%	68.965	302	69.267	1,45%	798.120	2.020	800.140	1,38%	716.515	2.446	717.961	1,38%	7,92%		
MONTERIA	MONTERIA - LOS GARZONES	38.014	2.835	40.367	0,74%	5,54%	35.255	2.986	38.241	0,74%	498.038	9.690	507.728	0,82%	408.444	34.207	442.651	0,82%	7,92%		
EL YOPAL	EL YOPAL	33.976	3.236	37.502	0,69%	32,81%	31.145	2.947	34.092	0,69%	233.059	354.143	354.143	0,61%	331.024	25.036	356.060	0,61%	-0,54%		
QUIBDO	QUIBDO - EL CARANO	36.942	5	36.947	0,68%	18,70%	27.807	12	27.819	0,68%	364.222	496	364.718	0,63%	306.434	1.185	307.619	0,63%	18,64%		
ARMENIA	ARMENIA - EL EDEN	30.103	370	30.473	0,56%	4,76%	25.218	455	25.673	0,56%	359.341	4.762	364.103	0,63%	314.764	4.690	319.454	0,63%	13,98%		
VALLEDUPAR	VALLEDUPAR - ALFONSO LOPEZ P.	25.554	1.225	26.779	0,49%	0,49%	27.408	1.038	28.446	0,49%	291.477	20.737	310.214	0,54%	313.985	13.921	327.906	0,54%	-4,67%		
NEIVA	NEIVA - BENITO SALAS	24.299	19	24.318	0,45%	25,97%	19.146	165	19.311	0,45%	245.170	931	255.101	0,44%	227.801	4.624	232.425	0,44%	7,16%		
PASTO	PASTO - ANTONIO NARIÑO	15.642	5.444	21.086	0,39%	9,97%	18.972	203	19.175	0,39%	192.407	25.012	217.419	0,37%	174.000	1.465	175.465	0,37%	23,81%		
VILLAVICENCIO	LETICIA - ALFREDO VASQUEZ COBO	13.585	7.802	20.507	0,38%	29,25%	13.793	7.844	21.637	0,38%	205.957	1.383	207.340	0,36%	212.433	1.270	213.703	0,36%	2,98%		
CAREPA	ANTONIO ROLDAN BETANCOURT	18.276	1.65	18.340	0,34%	18,37%	18.294	81	18.375	0,34%	205.947	209.937	223.983	0,39%	209.937	2.756	212.693	0,39%	5,81%		
BARRANCABERMEJA	BARRANCABERMEJA - YARIGUIES	18.335	995	19.330	0,34%	20,18%	14.266	45	14.311	0,34%	201.746	395	202.141	0,35%	189.807	1.024	190.831	0,35%	5,93%		
MANIZALES	MANIZALES - LA NUBIA	13.580	353	13.933	0,26%	12,48%	12.488	199	12.687	0,26%	165.338	2.414	167.752	0,29%	147.804	3.048	150.852	0,29%	11,20%		
IBAGUE	IBAGUE - PERALES	0	13.928	13.928	0,26%	-4,33%	0	19	14.542	0,26%	159.854	1.599	161.453	0,28%	170.216	19	170.235	0,28%	-6,10%		
PUERTO GAITAN	MORELIA	12.714	187	12.901	0,24%	8,67%	8.284	412	8.696	0,24%	115.898	2.652	118.550	0,20%	103.046	3.263	106.309	0,20%	11,50%		
ARAUCA - MUNICIPIO	ARAUCA - SANTIAGO PEREZ QUIROZ	12.346	104	12.450	0,23%	5,59%	12.450	5.449	17.899	0,23%	88.707	1.371	90.078	0,16%	62.856	1.973	64.829	0,16%	38,96%		
TUMACO	TUMACO - LA FLORIDA	11.652	12	11.664	0,21%	10,98%	10.929	59	11.029	0,21%	132.816	766	133.582	0,23%	120.723	581	121.304	0,23%	23,84%		
RIOHACHA	RIOHACHA - AMIRANTE PADILLA	7.814	591	8.405	0,15%	7,37%	7.378	549	7.927	0,15%	94.589	5.314	100.903	0,17%	80.701	10.542	91.243	0,17%	9,67%		
POPAYAN	POPAYAN - GOMELEN VALENZUELA	7.547	242	7.789	0,14%	6,16%	6.029	134	6.163	0,14%	82.503	1.676	84.179	0,15%	74.057	1.489	75.546	0,15%	11,43%		
FLORENCIA	GUSTAVO ARTUNDUAGA PAREDES	6.856	0	6.856	0,13%	7,48%	7.480	0	7.480	0,13%	63.150	174	63.324	0,11%	74.706	48	74.754	0,11%	-15,27%		
MAICAO	JORGE ISACAS (ANTES LA MINA)	4.361	2.142	6.503	0,12%	3,47%	3.107	3.409	6.516	0,12%	38.673	31.428	70.101	0,12%	66.230	10.104	76.334	0,12%	45,55%		
PROVIDENCIA	PROVIDENCIA - EL EMBRUJO	5.277	772	6.049	0,11%	7,62%	7.015	699	7.714	0,11%	77.037	8.181	85.218	0,15%	56.230	10.104	66.334	0,15%	28,47%		
PUERTO ASIS	PUERTO ASIS - 3 DE MAYO	4.199	699	4.898	0,09%	2,67%	2.673	2.200	4.873	0,09%	40.251	1.901	42.152	0,07%	30.227	1.215	31.442	0,07%	34,06%		
COROZAL	COROZAL - LAS BRUJAS	3.302	638	3.940	0,07%	2,83%	2.836	94	2.930	0,07%	34.559	2.517	37.076	0,06%	32.394	1.526	33.920	0,06%	9,30%		
PUERTO CARRERO	CARRERO - GERMAN OLANO	911	2.871	3.782	0,07%	3,38%	2.055	1.327	3.382	0,07%	20.475	16.490	36.965	0,06%	27.932	6.702	34.634	0,06%	6,75%		
BAHIA SOLANO	BAHIA SOLANO - JOSE C. MUTIS	2.288	1.236	3.524	0,06%	2,29%	2.229	1.506	3.735	0,06%	23.937	22.662	46.599	0,06%	19.064	11.255	30.319	0,06%	20,57%		
GUAPI	GUAPI - JUAN CASIANO	2.022	1.260	3.282	0,06%	2,20%	2.202	1.193	3.395	0,06%	22.662	10.919	33.581	0,06%	15.085	9.282	24.367	0,06%	37,81%		
MITU	MITU	2.472	494	2.966	0,05%	2,48%	2.141	348	2.489	0,05%	26.115	2.919	29.034	0,05%	24.656	1.275	25.931	0,05%	11,97%		
PUERTO INIRIDA	PUERTO INIRIDA - CESAR GAVIRIA TRUJ	2.708	57	2.765	0,05%	2,92%	2.928	76	3.004	0,05%	37.038	685	37.723	0,06%	34.205	909	35.120	0,06%	7,41%		
CAUCASIA	CAUCASIA - JUAN H. WHITE	2.062	421	2.483	0,05%	2,48%	1.867	229	2.096	0,05%	20.348	2.759	23.107	0,04%	23.444	2.509	25.953	0,04%	-10,97%		
SAN JOSE DEL GUAVIARE	SAN JOSE DEL GUAVIARE	1.754	577	2.331	0,04%	2,37%	1.711	663	2.374	0,04%	31.175	74	31.249	0,03%	22.732	51	22.783	0,03%	37,16%		
URIBIA	VILLA GARZON	399	1.766	2.165	0,04%	2,08%	1.102	984	2.086	0,04%	14.741	9.810	24.551	0,04%	12.651	7.243	19.894	0,04%	23,41%		
VILLA GARZON	NUQUI - REYES MURILLO	1.407	478	1.885	0,03%	2,07%	1.885	44	1.929	0,03%	18.255	1.696	19.951	0,03%	8.932	1.184	10.116	0,03%	118,88%		
PUERTO LEGUIZAMO	PUERTO LEGUIZAMO	87	1.723	1.810	0,03%	1,48%	1.489	51	1.539	0,03%	52.376	8.140	60.516	0,03%	52.376	8.140	60.516	0,03%	49,10%		
LA MACARENA	LA MACARENA - META	1.794	0	1.794	0,03%	52,94%	1.101	72	1.173	0,03%	12.157	112	12.269	0,02%	9.694	217	9.911	0,02%	23,77%		
TOLU	TOLU	68	1.445	1.513	0,03%	5,54%	591	402	993	0,03%	5.540	8.140	13.680	0,02%	5.889	5.748	11.337	0,02%	20,67%		
PUERTO CARRERO	GUMIBARRO	0	1.260	1.260	0,02%	1,46%	1.460	1.460	13,91%	13.911	13.911	13.911	0,02%	11.783	11.783	11.783	0,02%	18,06%			
MALAGA	MALAGA	808	445	1.253	0,02%	8,46%	773	73	846	0,02%	10.256	1.709	12.025	0,02%	6.847	7.701	14.548	0,02%	55,37%		
SARAVENA - COLONIZADORES	SARAVENA - COLONIZADORES	1.038	9	1.047	0,02%	1,23%	1.293	10	1.303	0,02%	7.065	125	7.190	0,01%	5.396	131	5.527	0,01%	30,00%		
TIMBIQUI	ACANDI	0	1.038	1.038	0,02%	1,24%	1.24	1.24	734,48%	1.24	4.133	4.133	0,01%	2.037	2.037	2.037	0,01%	102,90%			
ACANDI	PITALITO - CONTADOR	0	1.038	1.038	0,02%	1,24%	1.24	1.24	734,48%	1.24	4.133	4.133	0,01%	2.037	2.037	2.037	0,01%	102,90%			
PITALITO	PITALITO - CONTADOR	0	1.038	1.038	0,02%	1,24%	1.24	1.24	734,48%	1.24	4.133										

Cuadro 6.4 Total Carga por Aeropuerto - Regular y No Regular

CIUDAD	Comparativo mensual										Comparativo acumulado									
	Diciembre 2014					Diciembre 2013					Enero - Diciembre 2014					Enero - Diciembre 2013				
	Regular	No Regular	Total	% PART	% Var.	Regular	No Regular	Total	% PART	% Var.	Regular	No Regular	Total	% PART	% Var.	Regular	No Regular	Total	% PART	% Var.
<b>TOTAL</b>	<b>77,204</b>	<b>5,842</b>	<b>83,047</b>	<b>100,00%</b>	<b>7,61%</b>	<b>69,642</b>	<b>7,530</b>	<b>77,172</b>	<b>100,00%</b>	<b>7,61%</b>	<b>844,754</b>	<b>91,919</b>	<b>936,673</b>	<b>100,00%</b>	<b>810,359</b>	<b>91,450</b>	<b>901,809</b>	<b>100,00%</b>	<b>3,87%</b>	
BOGOTA - ELDORADO	52,662	2,724	55,387	66,69%	4,76%	48,923	3,936	52,859	67,97%	4,76%	582,790	53,848	636,637	67,97%	568,899	53,246	622,145	67,97%	2,33%	
RIONEGRO - JOSE M. CORDOVA	8,759	574	9,333	11,24%	9,57%	7,564	954	8,518	9,57%	9,57%	101,862	15,023	116,885	12,48%	97,349	12,026	109,375	12,48%	6,87%	
CAJI - ALFONSO BONILLA ARAGON	3,723	124	3,847	4,63%	30,59%	2,859	87	2,946	3,59%	30,59%	35,932	738	36,670	3,91%	32,017	968	32,985	3,91%	11,17%	
BARRANQUILLA	3,265	19	3,284	3,95%	25,83%	2,563	27	2,590	3,19%	25,83%	32,962	329	33,291	3,55%	26,452	336	26,788	3,55%	24,27%	
LETICIA	1,499	6	1,505	1,81%	36,73%	1,091	9	1,100	3,73%	36,73%	16,026	97	16,123	1,72%	13,037	90	13,127	1,72%	22,82%	
SAN ANDRES - ISLA	1,225	263	1,487	1,79%	10,48%	931	415	1,346	10,48%	10,48%	11,839	2,947	14,786	1,58%	11,437	3,362	14,799	1,58%	-0,09%	
CARTAGENA	872	5	877	1,06%	-17,61%	1,041	24	1,064	-17,61%	-17,61%	9,903	112	10,015	1,07%	10,640	104	10,745	1,07%	-6,79%	
SAN JOSE DEL GUAVIARE	352	219	571	0,69%	35,55%	189	233	422	35,55%	35,55%	3,564	4,475	8,039	0,54%	3,068	1,565	4,633	0,54%	8,74%	
CUCUTA - CAMILO DAZA	534	7	541	0,65%	25,31%	420	11	431	25,31%	25,31%	4,513	91	4,604	0,49%	4,057	234	4,291	0,49%	7,27%	
VILLA VICENCIO	196	262	458	0,55%	1,62%	282	169	451	0,55%	1,62%	2,314	2,020	4,334	0,46%	3,027	1,377	4,404	0,46%	-1,59%	
BUCARAMANGA	405	16	420	0,51%	8,86%	347	39	386	0,51%	8,86%	4,001	360	4,361	0,47%	3,519	460	3,979	0,47%	9,61%	
MITU	213	198	411	0,49%	15,80%	89	265	355	0,49%	15,80%	3,036	1,685	4,721	0,50%	1,216	2,148	3,364	0,50%	40,35%	
PEREIRA - MATECAÑAS	343	37	380	0,46%	-12,00%	388	43	432	0,46%	-12,00%	4,512	375	4,887	0,52%	4,103	423	4,526	0,52%	7,97%	
SANTA MARTA	342	3	345	0,42%	-0,36%	335	11	347	0,42%	-0,36%	2,933	38	2,971	0,32%	2,847	86	2,933	0,32%	1,30%	
PUERTO INIRIDA	236	21	257	0,31%	32,61%	187	7	194	0,31%	32,61%	2,560	160	2,720	0,29%	1,521	21	1,543	0,29%	76,30%	
MEDELLIN	124	105	229	0,28%	-6,76%	94	151	246	0,28%	-6,76%	1,555	1,177	2,732	0,29%	2,084	1,272	3,356	0,29%	-18,61%	
PASTO	213	0	213	0,26%	35,64%	151	6	157	0,26%	35,64%	1,928	15	1,943	0,21%	1,989	95	2,083	0,21%	-6,72%	
MONTERIA	198	14	212	0,26%	6,12%	193	8	200	0,26%	6,12%	1,994	178	2,172	0,23%	2,026	130	2,156	0,23%	0,73%	
PUERTO CARREÑO	185	22	207	0,25%	46,65%	129	12	141	0,25%	46,65%	1,819	128	1,948	0,21%	1,660	170	1,829	0,21%	6,48%	
LA MACARENA	142	58	200	0,24%	11,89%	115	64	179	0,24%	11,89%	1,100	394	1,494	0,16%	1,047	444	1,492	0,16%	0,16%	
EL YOPAL	168	24	192	0,23%	-21,03%	202	41	243	0,23%	-21,03%	2,014	536	2,551	0,27%	2,047	974	3,022	0,27%	-15,59%	
FLORENCIA	190	1	192	0,23%	50,59%	123	4	127	0,23%	50,59%	1,122	63	1,185	0,13%	1,211	69	1,280	0,13%	-7,35%	
ARAUCA - MUNICIPIO	128	60	188	0,23%	48,10%	107	19	127	0,23%	48,10%	1,625	371	1,996	0,21%	880	181	1,062	0,21%	88,00%	
QUIBDO	69	96	165	0,20%	93,10%	29	57	86	0,20%	93,10%	704	726	1,430	0,15%	573	736	1,309	0,15%	9,28%	
CARURI	136	1	137	0,17%	196,95%	38	9	46	0,17%	196,95%	860	106	966	0,10%	845	59	905	0,10%	6,78%	
VALLEDUPAR	120	8	128	0,15%	14,41%	99	13	112	0,15%	14,41%	1,182	67	1,249	0,13%	1,045	56	1,101	0,13%	13,50%	
SOLANO	122	0	122	0,15%	26,72%	96	6	102	0,15%	26,72%	976	2	978	0,10%	769	9	778	0,10%	25,64%	
PUERTO GAITAN	0	113	113	0,14%	15,77%	9	88	97	0,14%	15,77%	13	1,096	1,110	0,12%	83	1,320	1,403	0,12%	-20,93%	
GUANIA (BARRANCO MINAS)	37	72	110	0,13%	56,39%	38	12	50	0,13%	56,39%	484	468	952	0,10%	689	73	762	0,10%	24,91%	
BAHIA SOLANO - JOSE C. MUTIS	2	88	90	0,11%	53,96%	7	52	59	0,11%	53,96%	119	778	897	0,10%	187	383	570	0,10%	57,43%	
PUERTO LEGUIZAMO	6	77	83	0,10%	57,79%	52	0	52	0,10%	57,79%	254	266	520	0,06%	417	5	422	0,06%	23,08%	
MIRAFLORES - GUAVIARE	79	3	83	0,10%	87,75%	34	10	44	0,10%	87,75%	784	95	879	0,09%	606	49	655	0,09%	34,12%	
TUMACO - LA FLORIDA	45	34	80	0,10%	194,72%	25	2	27	0,10%	194,72%	362	155	517	0,06%	336	180	515	0,06%	0,37%	
BARRANCABERMEJA	50	27	77	0,09%	28,13%	45	15	60	0,09%	28,13%	409	184	593	0,06%	489	92	581	0,06%	1,96%	
PUERTO CARREÑO	4	72	76	0,09%	-17,88%	85	10	95	0,09%	-17,88%	554	206	760	0,08%	732	122	854	0,08%	-11,01%	
RIOHACHA	70	3	73	0,09%	-3,49%	74	2	76	0,09%	-3,49%	621	33	654	0,07%	484	32	516	0,07%	26,68%	
TARAIRA	63	6	69	0,08%	128,68%	30	1	31	0,08%	128,68%	773	27	799	0,09%	513	50	563	0,09%	41,91%	
ARMENIA	69	0	69	0,08%	29,57%	51	2	53	0,08%	29,57%	480	54	534	0,06%	570	44	614	0,06%	-13,15%	
LA PEDRERA	50	14	63	0,08%	188,24%	18	4	22	0,08%	188,24%	512	74	586	0,06%	234	25	258	0,06%	126,57%	
PROVIDENCIA	37	19	56	0,07%	-72,61%	0	203	203	0,07%	-72,61%	254	307	561	0,06%	0	741	741	0,06%	-24,21%	
NEIVA	38	10	47	0,06%	35,82%	58	16	74	0,06%	35,82%	470	125	595	0,06%	746	253	998	0,06%	-40,42%	
NUQUI	1	46	47	0,06%	127,64%	3	18	21	0,06%	127,64%	123	246	369	0,04%	71	223	294	0,04%	25,26%	
CONDOTO	0	42	42	0,05%	1649,92%	0	2	2	0,05%	1649,92%	123	123	246	0,01%	35	29	64	0,01%	93,70%	
SAN VICENTE DEL CAGUAN	28	12	40	0,05%	629,08%	0	5	5	0,05%	629,08%	83	87	170	0,02%	81	52	133	0,02%	27,74%	
IBAGUE - PERALES	23	7	30	0,04%	-4,71%	28	3	31	0,04%	-4,71%	263	45	308	0,03%	250	49	299	0,03%	3,02%	
ARACUARA	29	0	29	0,03%	2,42%	10	18	28	0,03%	2,42%	240	57	296	0,03%	140	37	177	0,03%	67,69%	
GUAPI	11	16	27	0,03%	32,94%	0	20	20	0,03%	32,94%	106	183	289	0,03%	28	158	186	0,03%	55,10%	
SANTA RITA - VICHADA	22	0	22	0,03%	3167,08%	70	4	74	0,03%	3167,08%	267	0	267	0,03%	290	56	345	0,03%	-22,65%	
PUERTO INIRIDA	0	21	21	0,03%	1,01%	1	1	2	0,03%	1,01%	79	79	158	0,01%	0	51	51	0,01%	55,63%	
CAREPA	17	2	19	0,02%	75,99%	10	4	14	0,02%	75,99%	206	39	244	0,03%	217	54	271	0,03%	-9,95%	
TIBU	0	18	18	0,02%	1,40%	10	10	20	0,02%	1,40%	140	140	280	0,01%	100	100	200	0,01%	39,57%	
MANIZALES	17	0	17	0,02%	-44,77%	29	1	30	0,02%	-44,77%	186	4	190	0,02%	275	32	307	0,02%	-38,12%	

TIMBIQUI	0	16	16	0.02%	340	17	17	1.566	148	148	0.02%	176	176	176	-15.83%
OTROS	85	257	343	0.41%	395	735	-53.39%	3.825	5.391	3.519	0.58%	6.423	9.943	9.943	-45.78%

Información provisional. Fuente: Empresas Aéreas Archivo Tráfico por Equipo. Tráfico de vuelos charter y tráfico de aerotaxis.



Cuadro 6.5 Total Pasajeros por Aeropuerto - Nacionales - Internacionales

CIUDAD	Comparativo mensual												Comparativo acumulado			
	AEROPUERTO				Diciembre 2013				Enero - Diciembre 2014				Enero - Diciembre 2013			
	Nacional	Internacional	Total	% PART	Nacional	Internacional	Total	% Var.	Nacional	Internacional	Total	% PART	Nacional	Internacional	Total	% Var.
<b>TOTAL</b>	<b>4.401.754</b>	<b>1.040.016</b>	<b>5.441.770</b>	<b>100,00%</b>	<b>3.914.002</b>	<b>960.171</b>	<b>4.874.173</b>	<b>11,64%</b>	<b>47.200.982</b>	<b>10.852.201</b>	<b>58.053.183</b>	<b>100,00%</b>	<b>44.062.560</b>	<b>9.883.745</b>	<b>53.946.305</b>	<b>7,61%</b>
BOGOTA	1.281.837	780.777	2.062.614	47,09%	1.520.572	719.579	2.240.151	14,39%	19.075.679	8.354.587	27.430.266	47,25%	17.414.068	7.595.415	25.009.483	9,68%
RIO NEGRO - ANTIQUOIA	488.492	110.429	598.921	11,01%	507.203	106.845	614.048	-2,46%	5.460.689	1.074.751	6.535.443	11,26%	5.573.845	983.540	6.557.385	-0,33%
CAU	369.657	62.370	432.027	7,94%	333.315	62.137	395.452	9,25%	4.062.279	638.485	4.700.764	8,10%	3.760.782	627.192	4.387.974	6,98%
CARTAGENA	273.188	39.836	313.024	5,75%	273.526	30.670	304.196	2,89%	3.046.384	345.136	3.391.520	5,84%	3.046.385	301.401	3.347.786	1,85%
BARRANQUILLA	212.206	19.364	231.570	4,26%	180.492	19.314	199.806	15,90%	2.206.419	185.917	2.392.336	4,12%	2.015.248	178.875	2.194.123	1,03%
BUCARAMANGA - PALONEGRO	148.917	5.158	154.075	2,85%	130.332	3.515	133.847	15,11%	1.668.838	38.120	1.706.958	2,94%	1.500.285	29.474	1.529.761	11,88%
SAN ANDRES - ISLA	140.776	7.444	148.220	2,72%	131.044	4.773	135.817	24,25%	1.492.630	77.923	1.570.553	2,58%	1.341.635	45.011	1.386.646	8,21%
PEREIRA - MATECANA	121.802	7.920	129.722	2,38%	96.977	7.427	104.404	24,25%	1.301.876	79.259	1.381.135	2,38%	1.117.403	68.566	1.185.969	16,46%
SANTA MARTA	119.653	0	119.653	2,20%	107.053	0	107.053	11,77%	1.222.679	30	1.222.709	2,11%	1.265.030	20.159	1.285.189	-3,55%
CUCUTA - CAMILO DAZA	112.881	4.087	116.968	2,15%	75.545	2.887	78.432	49,13%	994.298	29.715	1.024.013	1,71%	852.035	20.159	872.194	14,00%
MEDELLIN	96.945	0	96.945	1,77%	86.417	38	86.455	11,44%	998.055	97	998.152	1,72%	966.819	96	966.915	3,25%
MONTERIA	78.821	0	78.821	1,45%	69.267	0	69.267	13,79%	800.087	53	800.140	0,07%	717.951	10	717.961	11,45%
EL YOPAL	40.367	0	40.367	0,74%	38.241	0	38.241	5,64%	477.728	0	477.728	0,82%	442.655	16	442.671	7,92%
QUIBDO - EL CARARO	37.498	4	37.502	0,69%	34.092	8	34.100	10,00%	354.143	8	354.151	0,1%	356.060	0	356.060	-0,54%
ARMENIA	34.921	2.626	37.547	0,68%	25.333	2.486	27.819	32,81%	337.234	27.489	364.723	0,63%	278.430	29.189	307.619	18,55%
VALLEDUPAR	30.473	0	30.473	0,56%	25.673	0	25.673	18,70%	364.103	0	364.103	0,64%	319.454	319.454	327.506	-4,67%
NEIVA - BENITO SALAS	26.779	0	26.779	0,49%	28.446	0	28.446	-5,86%	312.214	0	312.214	0,54%	282.425	282.425	282.425	9,76%
PASTO - ANTONIO NARIÑO	24.318	0	24.318	0,45%	19.311	0	19.311	25,19%	285.101	0	285.101	0,44%	255.101	255.101	255.101	0,44%
LETICIA	21.086	0	21.086	0,39%	19.175	0	19.175	9,77%	217.409	10	217.419	0,37%	175.438	28	175.466	23,91%
VILLAVICENCIO	20.507	0	20.507	0,38%	15.866	0	15.866	29,25%	215.583	164	215.747	0,37%	166.148	26	166.174	27,83%
CAREPA	18.441	0	18.441	0,34%	18.375	0	18.375	0,34%	207.340	0	207.340	0,39%	212.686	7	212.693	-5,31%
BARRANCABERMEJA	18.380	0	18.380	0,34%	17.998	0	17.998	2,12%	223.983	0	223.983	0,39%	203.703	203.703	203.703	2,98%
MANIZALES	18.344	0	18.344	0,34%	14.311	0	14.311	28,19%	202.143	0	202.143	0,35%	190.831	190.831	190.831	5,93%
IBAGUE - PERALES	13.933	0	13.933	0,26%	12.447	0	12.447	12,44%	167.752	0	167.752	0,29%	167.752	167.752	167.752	11,20%
PUERTO GAITAN	13.928	0	13.928	0,26%	14.561	0	14.561	-4,35%	159.854	0	159.854	0,28%	170.286	170.286	170.286	-6,10%
ARAUCA - SANTIAGO PEREZ QUIROZ	12.901	0	12.901	0,24%	8.696	0	8.696	48,34%	118.530	0	118.530	0,20%	106.304	106.304	106.304	11,50%
TUMACO - LA FLORIDA	12.450	0	12.450	0,23%	5.993	0	5.993	122,40%	90.078	0	90.078	0,16%	64.829	64.829	64.829	38,95%
RIOCHACA	11.664	0	11.664	0,21%	10.522	466	10.988	6,15%	133.328	254	133.582	0,23%	103.876	4.428	108.304	23,34%
POPAYAN	8.405	0	8.405	0,15%	7.927	0	7.927	6,03%	100.083	0	100.083	0,17%	91.243	91.243	91.243	9,67%
FLORENCIA	7.789	0	7.789	0,14%	6.163	0	6.163	26,38%	84.179	0	84.179	0,15%	75.546	75.546	75.546	11,43%
MAICAO	6.856	0	6.856	0,13%	7.480	0	7.480	-8,34%	63.924	0	63.924	0,11%	74.754	74.754	74.754	-15,29%
PROVIDENCIA	6.503	0	6.503	0,12%	3.478	0	3.478	66,98%	69.780	0	69.780	0,12%	47.943	47.943	47.943	45,55%
PUERTO ASIS - 3 DE MAYO	6.049	0	6.049	0,11%	7.624	0	7.624	-20,68%	85.218	0	85.218	0,15%	66.334	66.334	66.334	28,47%
CORZAL	4.808	0	4.808	0,09%	2.903	0	2.903	65,62%	42.145	7	42.152	0,07%	33.920	33.920	33.920	9,30%
PUERTO CARREÑO	3.782	0	3.782	0,07%	2.930	0	2.930	34,47%	37.076	0	37.076	0,06%	36.945	36.945	36.945	0,06%
BAHIA SOLANO	3.524	0	3.524	0,06%	3.735	0	3.735	-5,65%	36.555	0	36.555	0,06%	34.634	34.634	34.634	6,75%
GUAPI	3.282	0	3.282	0,06%	3.395	0	3.395	-3,35%	33.574	7	33.581	0,06%	30.319	30.319	30.319	20,57%
MITU	2.966	0	2.966	0,05%	2.489	0	2.489	19,16%	29.031	3	29.034	0,05%	25.886	25.886	25.886	37,81%
PUERTO INIRIDA	2.765	0	2.765	0,05%	3.004	0	3.004	-7,96%	37.723	0	37.723	0,06%	35.120	35.120	35.120	7,41%
CAUCASIA	2.483	0	2.483	0,05%	2.096	0	2.096	18,48%	23.101	6	23.107	0,04%	25.953	25.953	25.953	-10,97%
SAN JOSE DEL GUAVIARE	2.349	0	2.349	0,04%	2.521	0	2.521	-6,80%	31.249	0	31.249	0,05%	22.783	22.783	22.783	37,16%
URIBIA	2.349	0	2.349	0,04%	2.374	0	2.374	-1,81%	28.607	0	28.607	0,05%	25.075	25.075	25.075	14,09%
VILLA GARZON	2.165	0	2.165	0,04%	2.086	0	2.086	3,79%	24.551	0	24.551	0,04%	19.894	19.894	19.894	23,41%
NIQUII	1.885	0	1.885	0,03%	2.071	0	2.071	-9,98%	19.951	0	19.951	0,03%	9.116	9.116	9.116	118,86%
PUERTO LEGUIZAMO	1.810	0	1.810	0,03%	1.489	0	1.489	21,54%	26.905	1	26.906	0,03%	18.046	18.046	18.046	49,10%
LA MACARENA	1.794	0	1.794	0,03%	1.173	0	1.173	53,94%	12.264	5	12.269	0,02%	9.911	9.911	9.911	23,77%
TOLU	1.513	0	1.513	0,03%	993	0	993	52,37%	13.680	0	13.680	0,02%	11.335	11.335	11.335	20,67%
PUERTO CARREÑO	1.260	0	1.260	0,02%	1.460	0	1.460	-13,70%	13.911	0	13.911	0,02%	11.783	11.783	11.783	18,06%
MALAGA	1.253	0	1.253	0,02%	846	0	846	48,11%	11.965	0	11.965	0,02%	7.701	7.701	7.701	55,37%
ARAUCA - MUNICIPIO	1.213	0	1.213	0,02%	1.293	0	1.293	-6,19%	10.627	0	10.627	0,02%	12.203	12.203	12.203	-12,91%
TIMBIQUI	1.047	0	1.047	0,02%	559	0	559	47,30%	7.187	3	7.190	0,01%	5.523	5.523	5.523	30,09%
ACANDI	1.035	0	1.035	0,02%	124	0	124	734,68%	4.133	0	4.133	0,01%	2.037	2.037	2.037	102,90%
PIALITO	1.035	0	1.035	0,02%	20.024	0	20.024	-5,11%	283.529	151	283.680	0,44%	221.845	221.845	221.845	14,13%
OITROS	19.082	1	19.083	0,35%	0	0	0	0	0	0	0	0	0	0	0	0

Información provisional. Fuente: Empresas Aereas Archivo Tráfico por Equipo, Tráfico de Vuelos Charter y Tráfico de Aerotaxis.

**Cuadro 6.6 Total Carga por Aeropuerto - Nacional - Internacional**

CIUDAD	AEROPUERTO	Comparativo mensual										Comparativo acumulado														
		Diciembre 2014					Diciembre 2013					Enero - Diciembre 2014					Enero - Diciembre 2013									
		Internacional		Total		% PART	Internacional		Total		% Var.	Nacional		Internacional		Total		% PART		Nacional		Internacional		Total		% Var.
		Nacional	Internacional	Total	Nacional	Internacional	Total	Nacional	Internacional	Total	Nacional	Internacional	Total	Nacional	Internacional	Total	Nacional	Internacional	Total	Nacional	Internacional	Total	Nacional	Internacional	Total	% Var.
<b>TOTAL</b>		<b>32.573</b>	<b>50.474</b>	<b>83.047</b>	<b>100,00%</b>	<b>27.295</b>	<b>49.877</b>	<b>77.172</b>	<b>7,61%</b>	<b>331.457</b>	<b>605.216</b>	<b>936.673</b>	<b>100,00%</b>	<b>302.523</b>	<b>599.286</b>	<b>901.809</b>	<b>100,00%</b>	<b>599.286</b>	<b>599.286</b>	<b>901.809</b>	<b>3,87%</b>					
BOGOTA	BOGOTA - ELDORADO	13.170	42.217	55.387	66,69%	10.645	42.214	52.859	4,78%	136.359	501.298	636.657	67,97%	119.976	502.169	622.145	67,97%	502.169	502.169	622.145	2,33%					
RIONEGRO - ANTOQUIA	RIONEGRO - JOSE M. CORDOVA	3.066	6.267	9.333	11,24%	2.663	5.854	8.518	9,57%	33.969	82.916	116.885	12,48%	31.364	78.012	109.375	12,48%	78.012	78.012	109.375	6,87%					
CALI	CALI - ALFONSO BONILLA ARAGON	2.776	1.071	3.847	4,63%	2.027	919	2.946	30,59%	25.609	11.061	36.670	3,91%	23.081	9.904	32.985	3,91%	9.904	9.904	32.985	11,17%					
BARRANQUILLA	BARRANQUILLA-E. CORTISOZ	2.464	820	3.284	3,95%	1.785	825	2.610	25,83%	24.393	8.897	33.291	3,55%	18.955	7.834	26.788	3,55%	7.834	7.834	26.788	24,27%					
LETICIA	LETICIA-ALFREDO VASQUEZ COBO	1.505	0	1.505	1,81%	1.100	27	1.346	36,73%	16.099	24	16.123	1,72%	13.122	1	13.122	1,72%	1	1	13.122	22,82%					
SAN ANDRES - ISLA	SAN ANDRES-GUSTAVO ROJAS PINILLA	1.479	8	1.487	1,79%	1.319	11	1.064	-10,48%	14.665	121	14.786	1,58%	14.676	124	14.799	1,58%	124	124	14.799	-0,09%					
CARTAGENA	CARTAGENA - RAFAEL NUÑEZ	858	19	877	1,06%	1.053	421	421	35,55%	5.038	0	5.038	0,54%	4.632	1	4.633	0,54%	1	1	4.633	8,74%					
SAN JOSE DEL GUAVIARE	SAN JOSE DEL GUAVIARE	571	0	571	0,69%	432	0	432	25,31%	4.602	1	4.603	0,49%	4.279	13	4.291	0,49%	13	13	4.291	7,27%					
CUCUTA	CUCUTA - CAMILO DAZA	541	0	541	0,55%	450	5	386	8,86%	4.285	76	4.361	0,47%	3.900	79	3.979	0,47%	79	79	3.979	9,61%					
VILLAVICENCIO	VANGUARDIA	458	0	458	0,51%	355	15	432	-12,00%	4.785	102	4.887	0,52%	4.526	269	4.795	0,52%	269	269	4.795	7,97%					
BUCARAMANGA	BUCARAMANGA - PALONEGRO	414	0	414	0,49%	355	141	496	15,80%	1.948	0	1.948	0,21%	1.829	0	1.829	0,21%	0	0	1.829	6,48%					
MITU	MITU	411	0	411	0,49%	355	179	534	11,89%	1.494	0	1.494	0,16%	1.492	0	1.492	0,16%	0	0	1.492	0,16%					
PEREIRA	PEREIRA - MATECAÑAS	370	9	380	0,46%	417	243	243	-21,03%	2.551	2	2.553	0,27%	2.642	379	3.022	0,27%	379	379	3.022	-15,59%					
SANTA MARTA	SANTA MARTA - SIMON BOLIVAR	345	0	345	0,42%	347	194	194	32,61%	2.720	0	2.720	0,29%	1.538	5	1.543	0,29%	5	5	1.543	76,30%					
PUERTO INIRIDA	PUERTO INIRIDA - CESAR GAVIRIA TRUJ	257	0	257	0,31%	194	2	246	-6,76%	2.731	1	2.732	0,29%	2.083	2	2.085	0,29%	2	2	2.085	-18,61%					
MEDELIN	MEDELIN - OLAYA HERRERA	229	0	229	0,28%	243	157	157	35,64%	1.943	2	1.945	0,21%	2.083	0	2.083	0,21%	0	0	2.083	-6,72%					
PASTO	PASTO - ANTONIO NARIÑO	213	0	213	0,26%	200	200	200	6,12%	2.170	2	2.172	0,23%	2.156	0	2.156	0,23%	0	0	2.156	0,73%					
MONTERIA	MONTERIA - LOS GARZONES	212	0	212	0,26%	200	141	141	46,65%	1.948	0	1.948	0,21%	1.829	0	1.829	0,21%	0	0	1.829	6,48%					
PUERTO CARRERO	CARRERO-GERMAN OLANO	207	0	207	0,25%	179	179	179	11,89%	1.494	0	1.494	0,16%	1.492	0	1.492	0,16%	0	0	1.492	0,16%					
LA MACARENA	LA MACARENA - MEIA	200	0	200	0,24%	243	243	243	-21,03%	2.551	2	2.553	0,27%	2.642	379	3.022	0,27%	379	379	3.022	-15,59%					
EL YOPAL	EL YOPAL	192	0	192	0,23%	243	127	127	50,59%	1.185	311	1.996	0,21%	1.057	5	1.062	0,21%	5	5	1.062	88,00%					
FLORENCIA	GUSTAVO ARTUNDUAGA PAREDES	192	0	192	0,23%	127	86	86	93,10%	1.430	1	1.431	0,15%	1.309	0	1.309	0,15%	0	0	1.309	9,28%					
ARAUCA - MUNICIPIO	ARAUCA - SANTIAGO PEREZ QUIROZ	131	57	188	0,23%	122	46	46	*	966	0	966	0,10%	905	0	905	0,10%	0	0	905	6,78%					
QUIBDO	QUIBDO - EL CARAÑO	165	1	166	0,20%	86	112	112	14,41%	1.249	0	1.249	0,13%	1.101	0	1.101	0,13%	0	0	1.101	13,50%					
CARIRU	CARIRU	137	0	137	0,17%	46	96	96	26,72%	978	778	1.756	0,10%	1.403	0	1.403	0,10%	0	0	1.403	25,64%					
VALLEDUPAR	VALLEDUPAR-ALFONSO LOPEZ P.	128	0	128	0,15%	112	96	96	15,77%	1.110	0	1.110	0,12%	1.403	0	1.403	0,12%	0	0	1.403	-20,93%					
SOLANO	SOLANO	122	0	122	0,15%	96	97	97	56,39%	952	762	1.714	0,10%	762	0	762	0,10%	0	0	762	24,91%					
PUERTO GAITAN	MORELIA	113	0	113	0,14%	70	58	58	53,96%	897	0	897	0,10%	570	0	570	0,10%	0	0	570	57,43%					
GUANIA (BARRANCO MINAS)	BARRANCO MINAS	110	0	110	0,13%	70	53	53	57,79%	519	0	519	0,06%	422	0	422	0,06%	0	0	422	23,08%					
BAHIA SOLANO	BAHIA SOLANO - JOSE C. MUTIS	90	0	90	0,11%	58	44	44	87,75%	879	0	879	0,09%	655	0	655	0,09%	0	0	655	34,12%					
PUERTO LEGUIZAMO	PUERTO LEGUIZAMO	83	0	83	0,10%	53	27	27	194,72%	517	517	1.034	0,06%	581	0	581	0,06%	0	0	581	1,96%					
MIRAFLORES - GUAVIARE	MIRAFLORES	83	0	83	0,10%	44	60	60	28,13%	593	0	593	0,06%	854	0	854	0,06%	0	0	854	-11,01%					
TUMACO	TUMACO - LA FLORIDA	80	0	80	0,10%	60	95	95	-19,88%	760	0	760	0,07%	516	0	516	0,07%	0	0	516	26,68%					
BARRANCABERMEJA	BARRANCABERMEJA-YARIGUIES	77	0	77	0,09%	60	30	30	128,68%	799	0	799	0,09%	563	0	563	0,09%	0	0	563	41,91%					
PUERTO CARRERO	CUMARIBO	76	0	76	0,09%	76	76	76	-3,49%	654	0	654	0,07%	614	0	614	0,07%	0	0	614	-13,15%					
RIOHACHA	RIOHACHA-ALMIRANTE PADILLA	73	0	73	0,09%	30	53	53	29,57%	534	0	534	0,06%	258	0	258	0,06%	0	0	258	126,57%					
TARAIRA	TARAIRA	69	0	69	0,08%	30	22	22	188,24%	586	0	586	0,06%	741	0	741	0,06%	0	0	741	-24,21%					
ARMENIA	ARMENIA - EL EDEN	69	0	69	0,08%	53	74	74	-35,82%	595	0	595	0,06%	998	0	998	0,06%	0	0	998	-40,42%					
LA PEDRERA	LA PEDRERA	63	0	63	0,08%	22	203	203	-72,61%	561	0	561	0,06%	294	0	294	0,04%	0	0	294	*					
PROVIDENCIA	PROVIDENCIA - EL EMBRUJO	56	0	56	0,07%	203	21	21	127,64%	368	0	368	0,04%	294	0	294	0,04%	0	0	294	64					
NEIVA	NEIVA - BENITO SALAS	47	0	47	0,06%	74	2	2	*	123	0	123	0,01%	64	0	64	0,01%	0	0	64	93,70%					
NIQUII	NIQUII - REYES MURILLO	47	0	47	0,06%	21	5	5	629,08%	169	0	169	0,02%	133	0	133	0,02%	0	0	133	27,76%					
CONDOTO	CONDOTO MANDINGA	42	0	42	0,05%	2	31	31	-4,71%	308	0	308	0,03%	299	0	299	0,03%	0	0	299	3,02%					
SAN VICENTE DEL CAGUAN	SAN VICENTE DEL CAGUAN	40	0	40	0,05%	5	28	28	2,42%	296	0	296	0,03%	186	0	186	0,03%	0	0	186	55,10%					
IBAGUE	IBAGUE - PERALES	30	0	30	0,04%	31	20	20	32,94%	289	0	289	0,03%	186	0	186	0,03%	0	0	186	-42,30%					
ARARACUARA	ARARACUARA	29	0	29	0,03%	20	882	882	-48,23%	6.340	119	6.459	0,69%	11.017	176	11.193	0,69%	176	176	11.193	-42,30%					
GUAPI	GUAPI - JUAN CASIANO	27	0	27	0,03%	20	882	882	-48,23%	6.340	119	6.459	0,69%	11.017	176	11.193	0,69%	176	176	11.193	-42,30%					
OTROS	OTROS	456	0	457	0,55%	881	1	882	-48,23%	6.340	119	6.459	0,69%	11												

Cuadro 6.7 Operaciones Aéreas - Comerciales y No Comerciales

CIUDAD	AEROPUERTO	Comparativo mensual				Comparativo acumulado											
		Diciembre 2014		Diciembre 2013		Enero - Diciembre 2014		Enero - Diciembre 2013									
		Comerciales	No Comerciales	Total	% PART	Comerciales	No Comerciales	Total	% Var.	Comerciales	No Comerciales	Total	% Var.				
BOGOTÁ	ELDORADO	27.854	3.134	30.988	28,20%	24.393	3.251	27.644	12,10%	299.349	37.788	337.137	25,13%	285.098	39.693	324.791	3,80%
MEDELLÍN	OLAYA HERRERA	5.608	1.820	7.428	6,76%	4.931	2.093	7.024	5,75%	55.327	26.957	82.284	6,13%	57.152	25.460	82.612	-0,40%
RIONEGRO	JOSE M. CORDOVA	5.691	930	6.621	6,03%	5.563	791	6.354	4,20%	63.749	10.868	74.617	5,56%	64.150	10.392	74.542	0,10%
CALI	ALFONSO BONILLA ARAGON	4.831	1.724	6.555	5,97%	4.471	1.579	6.050	8,35%	52.629	20.389	73.018	5,44%	50.575	20.676	71.251	2,48%
BARRANQUILLA	CORTISOZ	3.009	1.720	4.729	4,30%	2.560	1.207	3.767	25,54%	30.307	21.164	51.471	3,84%	28.868	15.742	44.610	15,38%
MARIQUITA	CORTISOZ	63	4.186	4.249	3,87%	46	2.525	2.571	65,27%	365	41.461	41.826	3,12%	342	30.708	31.050	34,71%
BUCARAMANGA	PALONEGRO	3.156	660	3.816	3,47%	2.877	598	3.475	9,81%	34.472	7.946	42.418	3,16%	33.238	6.973	40.211	5,49%
IBAGUE	PERALES	669	2.937	3.606	3,28%	638	3.006	3.644	19,96%	6.924	41.430	48.354	3,06%	6.780	40.344	47.124	2,61%
CARTAGENA	RAFAEL NUJEZ	2.965	472	3.437	3,13%	2.857	564	3.421	0,47%	31.352	9.709	41.061	3,06%	32.555	10.257	42.812	-4,09%
VILLAVICENCIO	VANGUARDIA	2.454	401	2.855	2,60%	2.486	1.043	3.529	-19,10%	28.671	8.519	37.190	2,77%	26.909	10.082	36.991	0,54%
EL YOPAL	EL YOPAL	1.946	717	2.663	2,42%	2.194	2.161	4.355	-38,85%	25.649	8.556	34.205	2,55%	26.237	19.034	45.271	-24,44%
QUIBDO	EL CARAÑO	1.708	850	2.558	2,33%	1.671	640	2.311	10,69%	15.767	6.491	22.258	1,66%	18.730	4.303	23.033	-3,36%
CUCUTA	CAMILLO DAZA	1.780	258	2.038	1,85%	1.381	266	1.647	23,74%	17.328	3.731	21.059	1,57%	16.722	4.328	21.050	0,04%
SAN ANDRÉS - ISLA	GUSTAVO ROJAS PINILL	1.778	243	2.021	1,84%	1.631	246	1.877	7,67%	16.477	2.299	18.776	1,40%	16.145	2.862	19.007	-1,22%
CAREPA	ANTONIO ROLDAN BETANCOURT	711	1.247	1.958	1,78%	684	1.038	1.722	13,70%	8.093	13.537	21.630	0,61%	7.870	11.263	19.133	13,05%
PEREIRA	MATECAÑAS	1.562	275	1.837	1,67%	1.303	605	1.908	-3,72%	16.746	6.115	22.861	1,70%	15.458	8.616	24.074	-5,04%
MONTERIA	LOS GARCONES	1.431	284	1.715	1,56%	1.236	316	1.552	10,50%	14.491	3.625	18.116	1,35%	13.807	3.338	17.145	5,66%
ARMENIA	EL EDEN	537	1.070	1.607	1,46%	425	1.166	1.591	1,01%	5.741	20.387	26.128	1,95%	6.180	18.886	25.066	4,24%
SANTA MARTA	SIMON BOLIVAR	1.124	429	1.553	1,41%	926	446	1.372	13,19%	10.954	6.127	17.081	1,27%	10.869	5.351	16.220	5,31%
NEIVA	BENITO SALAS	989	538	1.527	1,39%	1.056	492	1.548	-1,36%	11.129	5.358	16.487	1,23%	12.869	5.574	18.443	-10,61%
BARRANCABERMEJA	VARIGUIES	722	704	1.426	1,30%	620	1.068	1.688	-15,52%	7.610	12.789	20.399	1,52%	7.176	10.688	17.864	14,19%
FLANDES	GIRARDOT SANTIAGO VILA	106	1.199	1.305	1,19%	104	1.912	2.016	-35,27%	1.155	18.228	19.383	1,44%	1.087	14.679	15.766	22,94%
SAN JOSE DEL GUAVIARE	GUAVIARE	598	657	1.255	1,14%	774	262	1.036	22,32%	6.646	5.020	11.666	0,87%	7.709	2.130	9.839	18,57%
CARTAGO	SANTA ANA - VALLE	0	1.171	1.171	1,07%	10	1.660	1.670	-29,88%	204	16.719	16.923	1,26%	126	33.248	33.374	-49,29%
MITU	MITU	807	93	900	0,82%	853	66	919	-2,07%	10.218	1.063	11.281	0,84%	9.086	1.070	10.156	11,08%
ARAUCA - MUNICIPIO	SANTIAGO PEREZ QUIROZ	618	169	787	0,72%	522	171	693	13,56%	6.119	2.412	8.531	0,64%	6.172	2.596	8.768	-2,70%
POPAYÁN	GMOLEON VALENCIA	287	486	773	0,70%	422	288	710	8,77%	3.696	4.451	8.147	0,61%	3.893	5.196	9.089	-10,36%
VALLEDUPAR	ALFONSO LOPEZ P.	488	276	764	0,70%	469	178	647	18,08%	4.778	7.285	12.063	0,57%	4.392	2.050	6.442	18,33%
PUERTO ASIS	3 DE MAYO	654	83	737	0,67%	730	102	832	-11,42%	8.607	1.638	10.245	0,76%	10.193	1.216	11.409	-10,20%
BAHIA SOLANO	JOSE C. MUJIS	532	109	641	0,58%	418	97	515	24,47%	4.443	1.263	5.706	0,43%	4.310	834	5.144	10,93%
FLORENCIA	ARTUNDUAGA PAREDES	372	229	601	0,55%	318	400	718	-16,30%	3.298	3.256	6.554	0,49%	3.546	3.350	6.896	-4,96%
MANIZALES	LA NUBIA	466	110	576	0,52%	385	106	491	17,31%	5.014	1.369	6.383	0,48%	5.630	1.340	6.970	-8,42%
TUMACO	LA FLORIDA	287	270	557	0,51%	234	484	718	-22,42%	2.513	7.824	10.337	0,77%	2.506	7.075	9.581	7,89%
PASTO	ANTONIO NARIÑO	385	119	504	0,46%	352	133	485	3,92%	4.199	2.223	6.422	0,48%	4.070	2.300	6.370	0,82%
LETICIA	ALFREDO VASQUEZ COBO	345	92	437	0,40%	319	97	416	5,05%	3.583	1.249	4.832	0,36%	2.806	1.110	3.916	23,39%
NUQUI	REYES MURILLO	378	22	400	0,36%	286	14	300	33,33%	2.652	624	3.256	0,24%	2.378	151	2.529	28,75%
CONDOTO	MANDINGA	78	289	367	0,33%	56	66	122	200,82%	502	1.714	2.216	0,17%	665	880	1.545	43,43%
PROVIDENCIA	EL EMBRUJO	330	23	353	0,32%	372	29	401	-11,97%	3.842	355	4.197	0,31%	3.681	541	4.222	-0,59%
COROZAL	LAS BRUJAS	268	64	332	0,30%	203	63	266	24,81%	2.594	793	3.387	0,25%	2.477	582	3.059	10,72%
SARAVENA	LOS COLONIZADORES	160	160	320	0,29%	86	144	230	39,13%	1.673	2.739	4.412	0,33%	1.862	3.736	5.598	-21,19%
RIOHACHA	ALMIRANTE PADILLA	252	40	292	0,27%	170	48	218	33,94%	2.611	944	3.555	0,26%	1.790	601	2.391	48,68%
PUERTO CARRERO	GERMAN OLANO	175	88	263	0,24%	172	115	287	-8,36%	1.799	1.157	2.956	0,22%	1.754	1.197	2.951	0,17%
GUAPI	JUAN CASIANO	160	89	249	0,23%	162	47	209	19,14%	2.211	952	3.163	0,24%	2.309	1.008	3.317	-4,64%
BUENAVENTURA	GERARDO TOBAR L	68	165	233	0,21%	103	175	278	-16,19%	707	2.144	2.851	0,21%	1.115	2.572	3.687	-22,67%
SAN VICENTE DEL CAGUAN	SAN VICENTE DEL CAGUAN	150	62	212	0,19%	122	108	230	-7,83%	1.321	980	2.301	0,17%	864	889	1.753	31,26%
TOLU	TOLU	100	41	141	0,13%	78	16	94	50,00%	833	291	1.124	0,08%	640	170	810	38,77%
TAME	TAME	50	71	121	0,11%	149	72	221	-45,25%	858	703	1.561	0,12%	973	821	1.794	-12,99%
PUERTO BERRIO	LA MORELA	47	50	97	0,09%	26	22	48	102,09%	346	374	720	0,05%	283	230	513	40,35%
PAZ DE ARIPORO	ARIPORO	81	0	81	0,07%	238	2	240	-66,25%	1.642	1.642	3.2	0,12%	2.031	26	2.057	-18,62%
PUERTO COLOMBIA	C.A.	0	56	56	0,05%	18	18	36	211,11%	2	374	376	0,03%	4	169	173	117,34%
URRAO	URRAO	14	32	46	0,04%	36	48	84	-45,24%	88	576	664	0,05%	392	597	989	-32,86%
MONTELIBANO	CORDOBA	40	2	42	0,04%	2	2	4	2000,00%	284	74	358	0,03%	56	28	84	326,19%
AMALFI	AMALFI	12	24	36	0,03%	2	76	78	-53,85%	58	548	606	0,05%	87	1.112	1.199	-49,46%

REMEDIOS	REMEDIOS OTU	28	6	34	0.03%	136	36	172	-80.23%	800	205	1.005	0.07%	1.420	319	1.739	-42.21%
CIMITARRA	CIMITARRA GUSTAVO ROJAS	4	0	4	0.00%	2	2	2	100.00%	78	10	88	0.01%	32	20	52	69.23%
ALDANA	IPIALES - SAN LUIS	2	0	2	0.00%	46	11	57	-96.49%	326	156	482	0.04%	516	380	896	-46.21%
CHIA	GUAYMARAL	0	0	0	0.00%	606	9,906	10,512	-100.00%	5,743	92,281	98,024	7.31%	5,963	126,365	132,328	-25.92%
OCANA	OCAÑA - AGUJAS CLARAS	0	0	0	0.00%	46	40	86	-100.00%	210	175	385	0.03%	579	321	900	-57.22%
TRINIDAD	TRINIDAD	0	0	0	0.00%	20	20	20	-100.00%	60	8	68	0.01%	192	2	194	-64.95%

Información provisional. Fuente: Aplicativo Torres de Control.

CIUDAD	Comparativo mensual										Comparativo acumulado									
	Diciembre 2014					Diciembre 2013					Enero - Diciembre 2014					Enero - Diciembre 2013				
	Nacional		Internacional		Total	Nacional		Internacional		Total	Nacional		Internacional		Total	Nacional		Internacional		Total
		% PART		% Var.																% Var.
BOGOTA	23.353	7.635	30.988	28.20%	20.538	7.106	27.644	12,10%	253.490	83.647	337.137	25,13%	245.674	79.117	324.791	3,80%				
MEDELLIN	6.236	1.192	7.428	6,76%	5.802	1.222	7.024	5,75%	67.170	15.114	82.284	6,13%	67.785	14.827	82.612	-0,40%				
RIONEGRO - ANTIQUIA	5.269	1.352	6.621	6,03%	5.084	1.270	6.354	4,20%	60.124	14.493	74.617	5,56%	60.839	13.703	74.542	0,10%				
CALI - ALFONSO BONILLA ARAGON	5.644	911	6.555	9,7%	5.171	879	6.050	8,35%	63.545	9.473	73.018	5,44%	61.909	9.342	71.251	2,48%				
BARRANQUILLA	4.245	484	4.729	4,30%	3.315	452	3.767	25,54%	45.814	5.657	51.471	3,84%	39.641	4.969	44.610	15,38%				
MARIQUITA	4.245	4	4.249	3,87%	2.571		2.571	65,27%	41.791		41.791	3,12%	31.027	23	31.050	34,71%				
BUCARAMANGA	3.598	218	3.816	3,47%	3.301	174	3.475	9,81%	40.689	1.729	42.418	3,16%	38.608	1.603	40.211	5,49%				
IBAGUE - PERALES	3.606	0	3.606	3,28%	3.006		3.006	19,96%	48.354		48.354	3,60%	47.124		47.124	2,61%				
CARTAGENA	2.873	564	3.437	3,13%	2.867	554	3.421	0,47%	34.773	6.288	41.061	3,06%	36.618	6.194	42.812	-4,09%				
VILLAVICENCIO	2.720	135	2.855	2,60%	3.387	142	3.529	-19,10%	35.499	1.691	37.190	2,77%	36.386	1.605	36.991	0,54%				
EL YOPAL	2.446	217	2.663	2,42%	4.301	54	4.355	-38,85%	32.148	2.057	34.205	2,55%	44.654	617	45.271	-24,44%				
QUIBDO	2.547	11	2.558	2,33%	2.306	5	2.311	10,49%	22.245	13	22.258	1,66%	22.204	829	23.033	-3,36%				
CUCUTA	1.979	59	2.038	1,85%	1.597	50	1.647	23,74%	20.505	554	21.059	1,57%	20.603	447	21.050	0,04%				
SAN ANDRES - ISLA	1.861	160	2.021	1,84%	1.788	89	1.877	7,67%	17.401	1.375	18.776	1,40%	18.150	857	19.007	-1,22%				
CAREPA	1.880	78	1.958	1,78%	1.617	105	1.722	13,70%	21.081	549	21.630	1,61%	18.421	712	19.133	13,05%				
PEREIRA	1.714	123	1.837	1,67%	1.794	114	1.908	-3,72%	21.378	1.483	22.861	1,70%	22.670	1.404	24.074	-5,04%				
MONTERIA	1.715	0	1.715	1,56%	1.552		1.552	10,50%	18.115	1	18.116	1,35%	17.145		17.145	5,66%				
ARMENIA	1.585	22	1.607	1,46%	1.549	42	1.591	1,01%	25.765	363	26.128	1,95%	24.611	455	25.066	4,24%				
SANTA MARTA	1.509	44	1.553	1,41%	1.293	79	1.372	13,19%	16.377	704	17.081	1,27%	15.439	781	16.220	5,31%				
NEIVA	1.519	8	1.527	1,39%	1.541	7	1.548	-1,36%	16.454	33	16.487	1,23%	18.368	75	18.443	-10,61%				
BARRANCABERMEJA	1.412	14	1.426	1,30%	1.684	4	1.688	-15,52%	20.348	51	20.399	1,52%	17.843	21	17.864	14,19%				
FLANDES	1.290	15	1.305	1,19%	1.996	20	2.016	-35,27%	19.123	260	19.383	1,44%	15.563	203	15.766	22,94%				
SAN JOSE DEL GUAVIARE	1.204	51	1.255	1,14%	965	61	1.026	22,32%	11.030	636	11.666	0,87%	9.287	552	9.839	18,57%				
CARTAGO	1.111	60	1.171	1,07%	1.597	73	1.670	-29,88%	16.187	736	16.923	1,26%	31.778	1.596	33.374	-49,29%				
MITU	574	326	900	0,82%	606	313	919	-2,07%	7.336	3.945	11.281	0,84%	6.954	3.202	10.156	11,08%				
ARAUCA - MUNICIPIO	787	0	787	0,72%	693		693	13,56%	8.530	1	8.531	0,64%	8.768		8.768	-2,70%				
POPAYAN	773	0	773	0,70%	710		710	8,87%	8.130	17	8.147	0,61%	9.042	47	9.089	-10,36%				
VALLEDUPAR	734	30	764	0,70%	615	32	647	18,08%	7.408	215	7.623	0,57%	6.327	115	6.442	18,33%				
PUERTO ASIS	737	0	737	0,67%	832		832	-11,42%	10.245		10.245	0,76%	11.409		11.409	-10,20%				
BAHIA SOLANO	638	3	641	0,58%	515	515	515	24,47%	5.691	15	5.706	0,43%	5.121	23	5.144	10,93%				
FLORENCIA	601	0	601	0,55%	717	1	718	-16,30%	6.551	3	6.554	0,49%	6.894	2	6.896	-4,96%				
MANIZALES	582	14	596	0,52%	478	13	491	17,31%	6.183	200	6.383	0,48%	6.738	232	6.970	-8,42%				
TUMACO	552	5	557	0,51%	704	14	718	-22,42%	10.282	55	10.337	0,77%	9.519	62	9.581	7,89%				
PASTO	471	33	504	0,46%	434	51	485	3,92%	5.261	1.161	6.422	0,48%	5.089	1.281	6.370	0,82%				
LETICIA	402	35	437	0,40%	370	46	416	5,05%	4.322	510	4.832	0,36%	3.616	300	3.916	23,39%				
NIQUII	379	21	400	0,36%	300		300	33,33%	3.232	24	3.256	0,24%	2.527	2	2.529	28,75%				
CONDOTO	367	0	367	0,33%	122		122	200,82%	2.216		2.216	0,17%	1.543	2	1.545	43,43%				
PROVIDENCIA	353	0	353	0,32%	401		401	-11,97%	4.197		4.197	0,31%	4.222		4.222	-0,59%				
COROZAL	292	40	332	0,30%	241	25	266	24,81%	3.114	273	3.387	0,25%	2.730	329	3.059	10,72%				
SARAVENA	320	0	320	0,29%	230		230	39,13%	4.412		4.412	0,33%	5.598		5.598	-21,19%				
RIOHACHA	218	74	292	0,27%	192	26	218	33,94%	2.704	851	3.555	0,26%	2.063	328	2.391	48,68%				
PUERTO CARRERO	252	11	263	0,24%	285	2	287	-8,36%	2.886	70	2.956	0,22%	2.923	28	2.951	0,17%				
GUAPI	237	12	249	0,23%	206	3	209	19,14%	2.779	384	3.163	0,24%	3.081	236	3.317	-4,64%				
BUENAVENTURA	148	85	233	0,21%	243	35	278	-16,19%	2.274	577	2.851	0,21%	3.182	505	3.687	-22,67%				
SAN VICENTE DEL CAGUAN	212	0	212	0,19%	230		230	-7,83%	2.297	4	2.301	0,17%	1.751	2	1.753	31,26%				
TOLU	140	1	141	0,13%	94		94	50,00%	1.123	1	1.124	0,08%	810		810	38,77%				
TAME	121	0	121	0,11%	221		221	-45,25%	1.561		1.561	0,12%	1.794		1.794	-12,99%				
PUERTO BERRIO	97	0	97	0,09%	48		48	102,08%	720		720	0,05%	513		513	40,35%				
PAZ DE ARIPORO	77	4	81	0,07%	229	11	240	-66,25%	1.597	77	1.674	0,12%	2.038	24	2.057	-18,62%				
PUERTO COLOMBIA	0	56	56	0,05%		18	18	211,11%		376	376	0,03%		173	173	117,34%				

URRAO	URRAO	46	0	46	0,04%	84	84	664	-45,24%	664	989	989	0,05%	664	989	989	32,86%
MONTELIBANO	MONTELIBANO - CORDOBA	42	0	42	0,04%	2	2	358	<b>2000,00%</b>	358	84	84	0,03%	358	84	84	<b>326,19%</b>
AMALFI	AMALFI	36	0	36	0,03%	78	78	606	-53,85%	606	1.199	1.199	0,05%	606	1.199	1.199	-49,46%
REMEDIOS	REMEDIOS OTU	34	0	34	0,03%	172	172	1.005	-80,23%	1.005	1.739	1.739	0,07%	1.005	1.739	1.739	-42,21%
CIMITARRA	CIMITARRA GUSTAVO ROJAS	4	0	4	0,00%	2	2	88	<b>100,00%</b>	88	52	52	0,01%	88	52	52	<b>69,23%</b>
ALDANA	IPIALES - SAN LUIS	2	0	2	0,00%	57	57	474	-96,49%	474	8	8	0,04%	482	896	896	-46,21%
CHIA	<b>GUAYMARAL</b>	<b>0</b>	<b>0</b>	<b>0</b>	<b>0,00%</b>	10.384	128	97.834	-100,00%	97.834	190	132.328	7,31%	98.024	1.147	1.147	-25,92%
OCAÑA	OCAÑA - AGUAS CLARAS	0	0	0	0,00%	86	86	384	-100,00%	384	1	1	0,03%	385	900	900	-57,22%
TRINIDAD	TRINIDAD	0	0	0	0,00%	20	20	68	-100,00%	68	3	3	0,01%	68	191	191	-64,95%

Información provisional. Fuente: Aplicativo Torres de Control.

ANEXO H



Photo by Luis Rosa

# Aeronáutica Civil Tráfico de Aeropuertos – Resumen ejecutivo

Junio de 2012



## Hechos destacados



En junio de 2012 se movilizaron un total de **3'948.218** pasajeros a través de los aeropuertos de Colombia, lo cual equivale a un crecimiento del 13,82% con relación a junio de 2011. En el primer semestre el número de pasajeros movilizados en los aeropuertos del país es de 21'602.359.

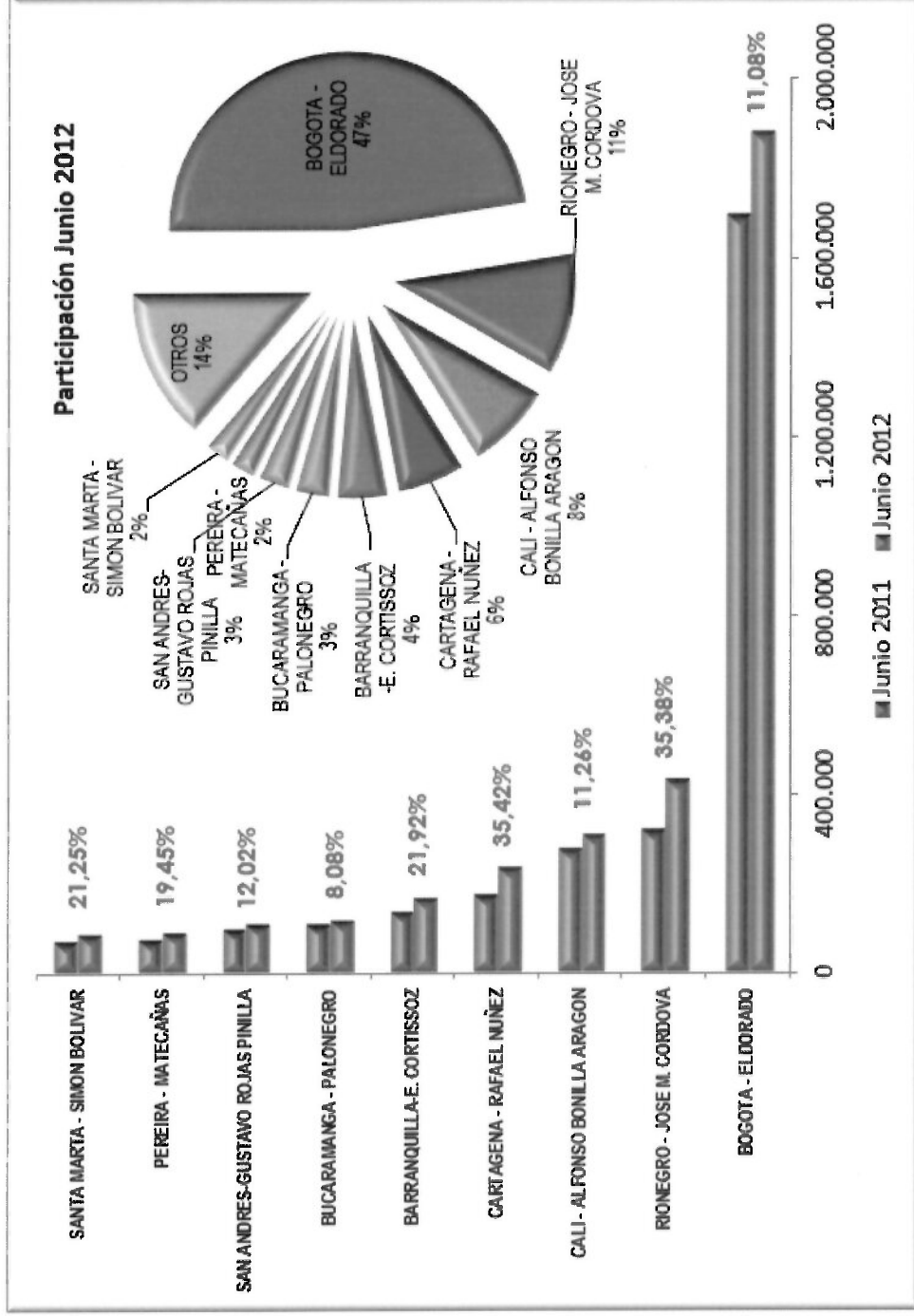
En los últimos 12 meses (julio 2011 – junio 2012) el aeropuerto Eldorado ha movilizado un total de **21'274.380** pasajeros.

En el primer semestre de 2012, Avianca transportó al 60% de los pasajeros movilizados en el aeropuerto Eldorado.

Durante junio de 2012 se efectuaron un total de 104.819 operaciones aéreas, superando en 4,42% a las operaciones aéreas realizadas en junio de 2011,

En junio de 2012 las operaciones aéreas no comerciales tuvieron un incremento de 17,69% con respecto a junio de 2011, mientras que las operaciones aéreas comerciales presentan un incremento de 1,02%.

# Pasajeros por Aeropuerto



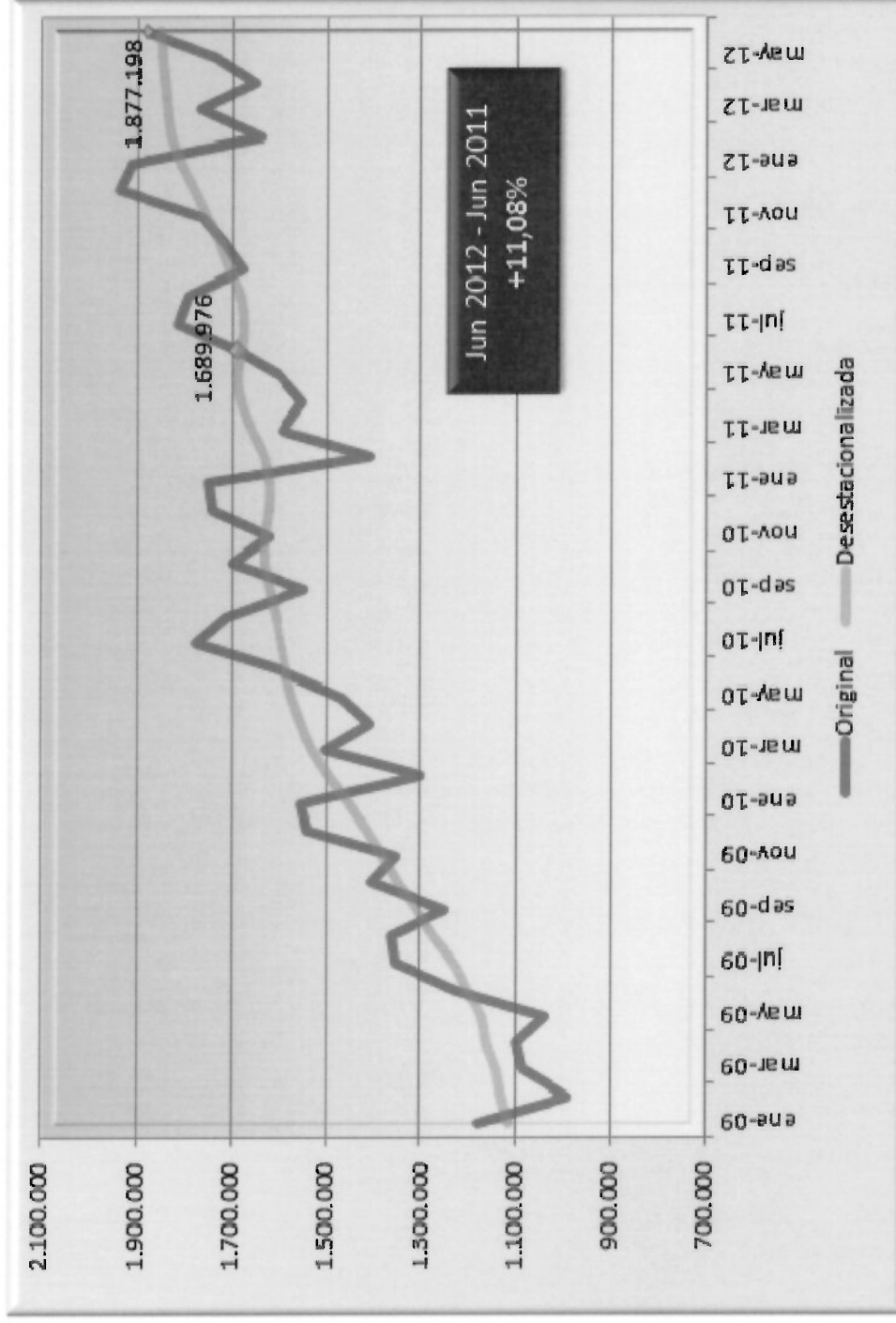
El aeropuerto Eldorado movilizó en junio un total de 1'877.198 pasajeros con un crecimiento de 11,08% con respecto a junio de 2011, concentrando el 47% de los pasajeros movilizados. Es significativo el crecimiento de pasajeros en los principales aeropuertos y se destaca el incremento superior al 35% en los aeropuertos José María Córdova de Ríonegro y Rafael Núñez de Cartagena.

# Pasajeros Aeropuerto Eldorado



Aeronáutica Civil  
Oficina de Transporte Aéreo  
Grupo de Estudios Sectoriales

AERONÁUTICA CIVIL  
AGENCIA ADMINISTRATIVA ESPECIAL



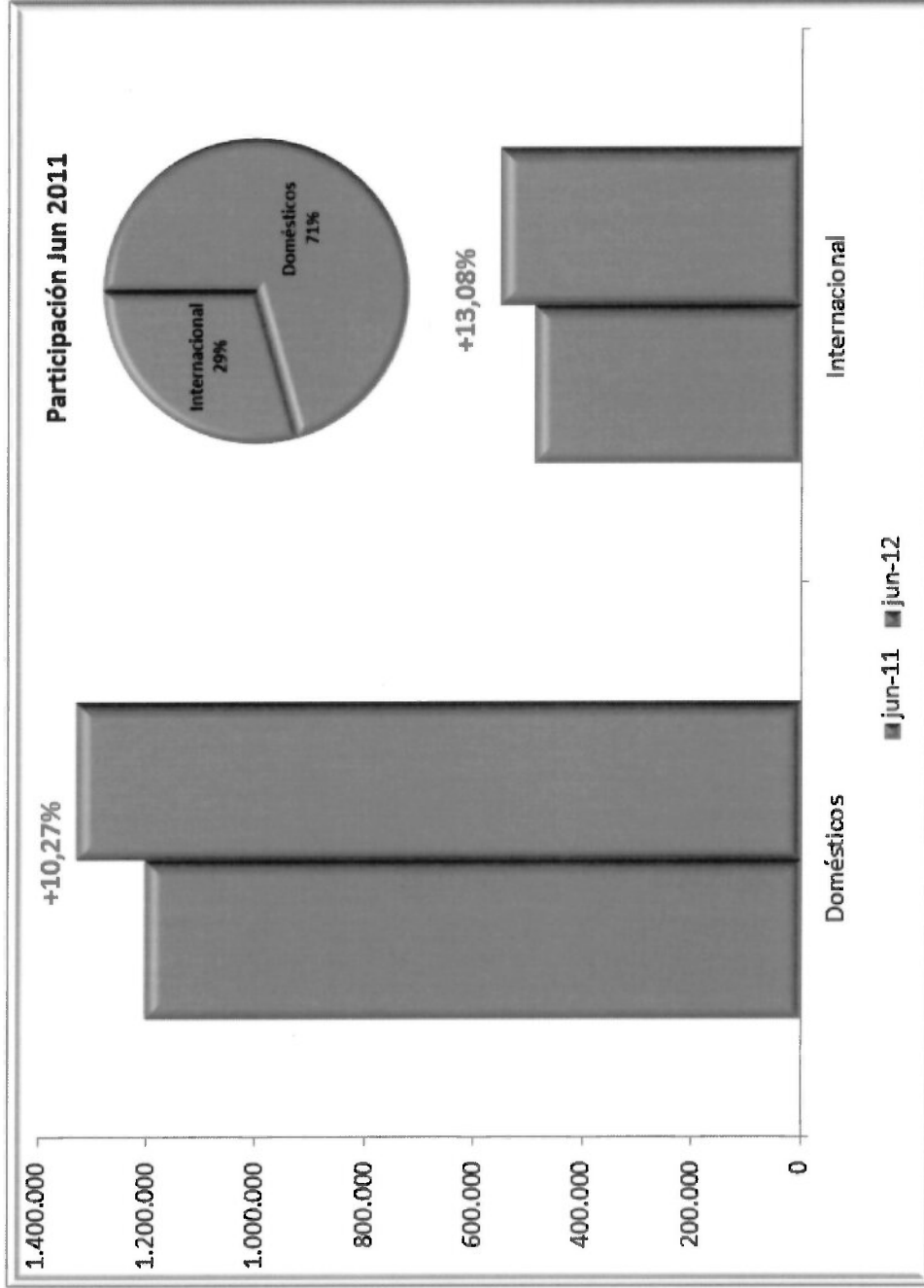
El aeropuerto Eldorado muestra una tendencia creciente en el tráfico de pasajeros y desde el mes de marzo de 2011 moviliza mensualmente más de un millón y medio de pasajeros. En los últimos 12 meses (julio 2011 – junio 2012) el aeropuerto Eldorado ha movilizado un total de 21'274.380 pasajeros, lo que implica un crecimiento del 8% con respecto al periodo julio 2010 – junio 2011).

# Pasajeros Aeropuerto Eldorado



Aeronáutica Civil  
Oficina de Transporte Aéreo  
Grupo de Estudios Sectoriales

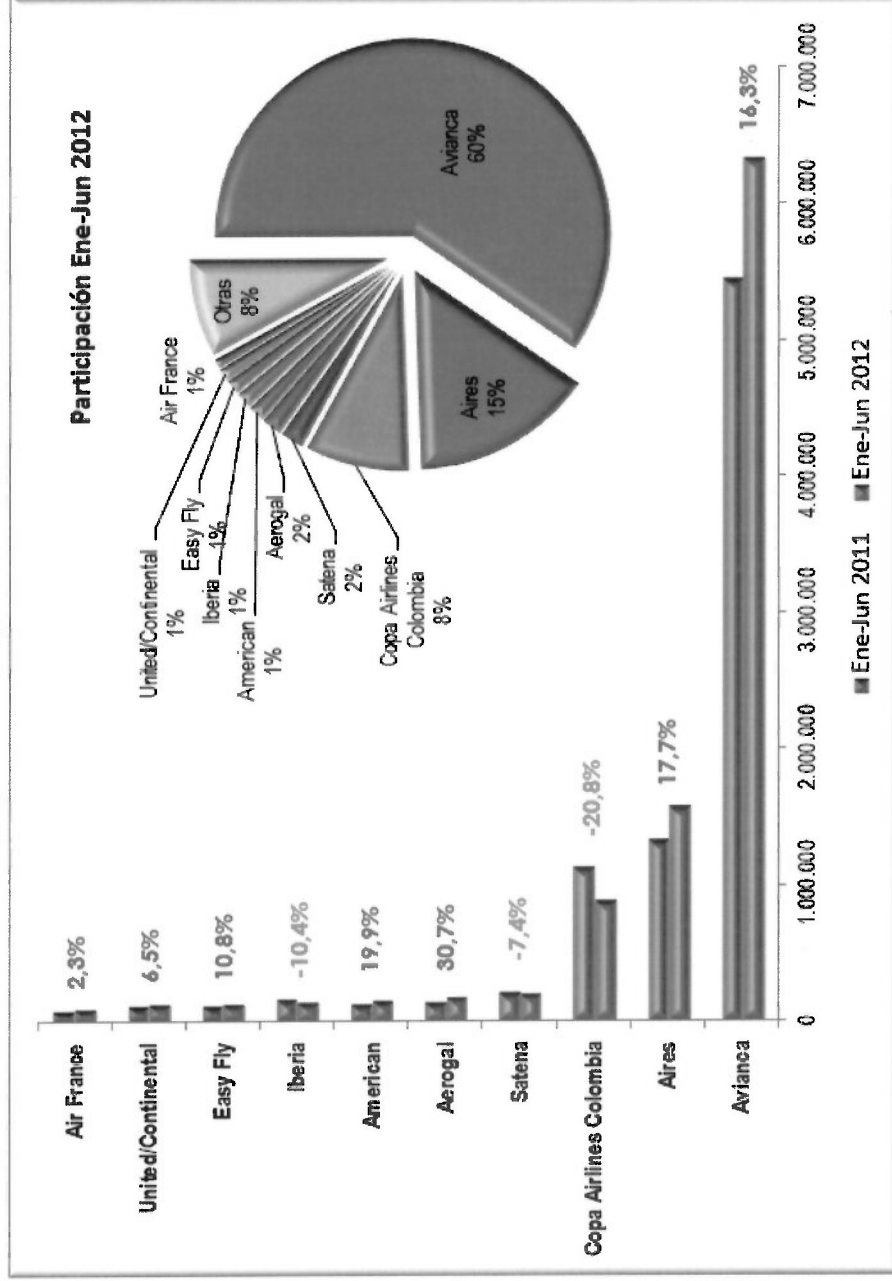
AERONÁUTICA CIVIL  
GRUPO DE ESTUDIOS SECTORIALES



Los pasajeros domésticos representaron el 71% del total en junio, con un crecimiento del 10,27%. Asimismo, los pasajeros internacionales crecieron el 13,08%, llegando al total de 551.109 en junio de 2012,

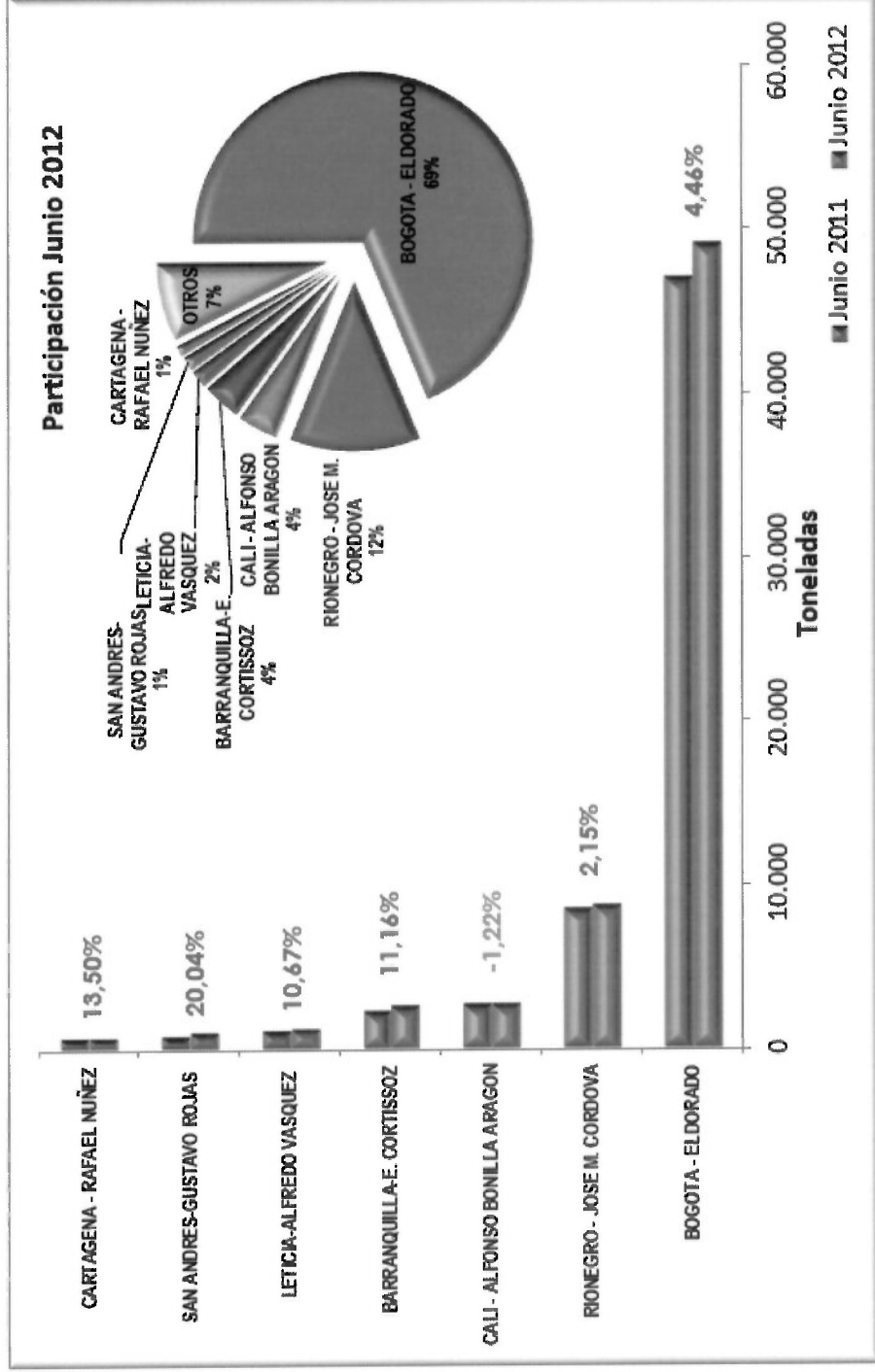
# Pasajeros Aeropuerto Eldorado

## Aeropuerto Eldorado Pasajeros por empresa



En el primer semestre de 2012, Avianca transportó al 60% de los pasajeros movilizados en el aeropuerto Eldorado, con un crecimiento de 16% con respecto al primer semestre de 2011. Aires concentra el 15% de los pasajeros movilizados. De las principales aerolíneas que operan el Eldorado se resalta el crecimiento de Aerogal (30,7%) y American Airlines (19,9%).

# Carga (ton) por Aeropuerto



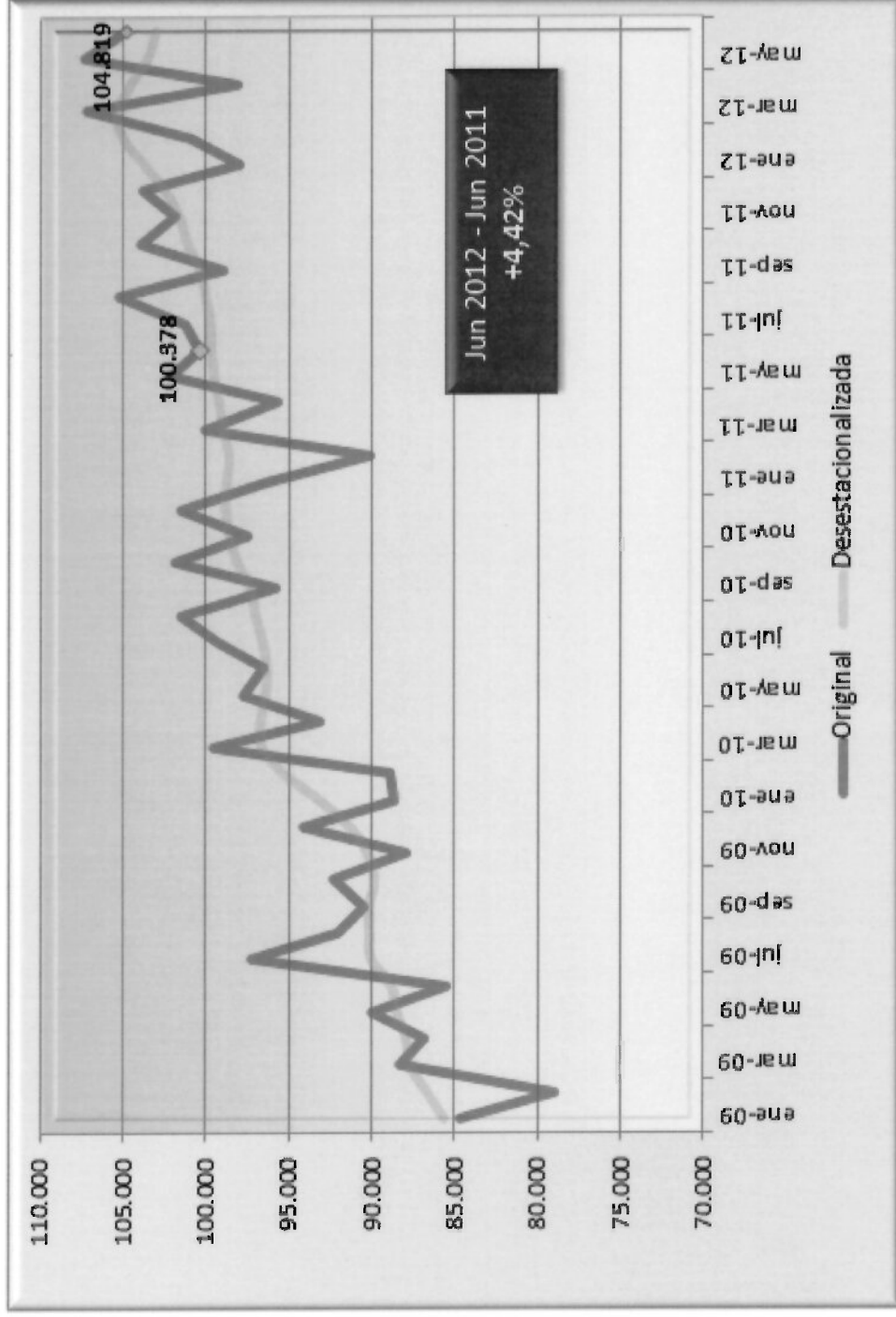
El aeropuerto Eldorado movilizó en junio un total de 48.948 toneladas de carga, que representa el 69% del total de la carga movilizada en los aeropuertos del país. En orden descendente sigue el aeropuerto José María Córdoba con 8.733 toneladas movilizadas con un incremento de 2,15% con respecto a junio de 2011. De los principales aeropuertos el único que presenta un descenso en la carga movilizada es Cali, con una caída del 1,22%.

# Operaciones aéreas



Aeronáutica Civil  
Oficina de Transporte Aéreo  
Grupo de Estudios Sectoriales

AERONÁUTICA CIVIL  
OFICINA ADMINISTRATIVA



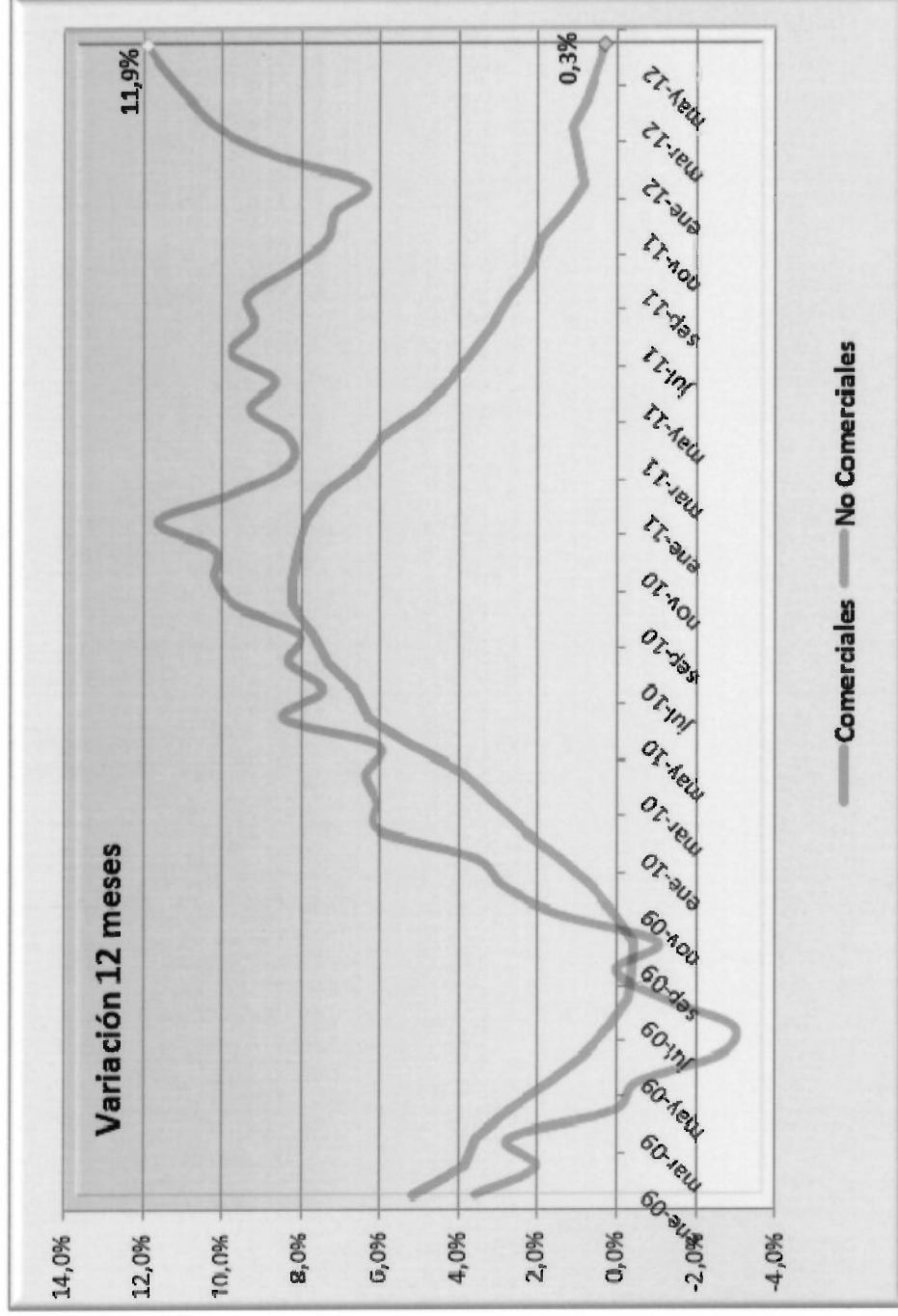
Durante junio de 2012 se efectuaron un total de 104.819 operaciones aéreas, superando en 4,42% a las operaciones aéreas realizadas en junio de 2011. Con relación al periodo enero-junio de 2012, las operaciones aéreas ascienden a 616.465 con un crecimiento del 5,43% con respecto al mismo periodo de 2011.

# Operaciones aéreas



Aeronáutica Civil  
Oficina de Transporte Aéreo  
Grupo de Estudios Sectoriales

AERONÁUTICA CIVIL  
UNIDAD ADMINISTRATIVA ESPECIAL



Al analizar las operaciones comerciales y no comerciales se observa que estas últimas han tenido mantenido un crecimiento sostenido, y en el mes de junio presentan una variación anual de casi el 12%, mientras que las operaciones comerciales han presentado una disminución en la tasa de crecimiento anual, alcanzando el 0,3% en el mes de junio de 2012.





Aeronáutica Civil  
Oficina de Transporte Aéreo  
Grupo de Estudios Sectoriales

AERONÁUTICA CIVIL  
UNIDAD ADMINISTRATIVA ESPECIAL

**SANTIAGO CASTRO GOMEZ**

Director General Aeronáutica Civil

**ADRIANA SANCLEMENTE ALZATE**

Jefe Oficina de Transporte Aéreo

**JORGE ALONSO QUINTANA CRISTANCHO**

Jefe Grupo de Estudios Sectoriales

**Edición**

**JUAN CARLOS TORRES CAMARGO**

Estadístico Grupo de Estudios Sectoriales

[juan.torres@aerocivil.gov.co](mailto:juan.torres@aerocivil.gov.co)



**PROCESO VJ-VE-CM-004-2015**  
**CONTRATACIÓN DE UN CONSULTOR DE NEGOCIOS DE AVIACIÓN QUE LLEVE A CABO ESTUDIOS INICIALES DE PREFACTIBILIDAD DE CARÁCTER ESTRATÉGICO, FINANCIERO Y JURÍDICO QUE SIRVAN COMO INSUMO PARA EL DESARROLLO DE LA ESTRUCTURACIÓN DEL PROYECTO DE ASOCIACIÓN PÚBLICO PRIVADA DE INICIATIVA PÚBLICA QUE INTEGRE EL AEROPUERTO ELDORADO EXISTENTE, CON EL PROYECTO AEROPUERTO ELDORADO II, DE CONFORMIDAD CON EL ALCANCE DEL OBJETO.**

**FORMATO 5**  
**EXPERIENCIA GENERAL (1)**

Nombre del Proponente: UNIÓN TEMPORAL DELOITTE - DURÁN & OSORIO  
 Proponente Líder: DELOITTE SL

EXPERIENCIA ACREDITADA POR EL MIEMBRO LÍDER DEL PROPONENTE															
No.	Entidad Contratante	No. Contrato	Objeto y/o Alcance del Contrato	País donde se celebró el Contrato	Individual (I), Consorcio (C) Unión Temporal (UT)	% de participación del Líder en la estructura plural anterior	Integrante que aporta la Experiencia	Fecha de Inicio del Contrato	Fecha de Terminación del Contrato	Valor TOTAL del contrato (2)	Valor del contrato de acuerdo a participación (2)	SMNLV (3)	Folio de Referencia dentro de la Propuesta	Clasificación UNSPSC (En RUP si aplica)	Número consecutivo del Contrato en el RUP
1	Generalitat de Catalunya (GSA)	N/A	Auditoría técnica para la aprobación del estudio de factibilidad del tráfico, plan de negocio, programa funcional, definición de su estructura empresarial y plan de negocio del aeropuerto de Lleida-Algort	España	I	100%	Deloitte Advisory S.L.	10-may-07	02-ago-07	615.241.976,82	615.241.976,82	1.419		N/A	N/A
2	CR Aeropuertos, S.L	N/A	Subvención del plan económico financiero del aeropuerto de Ciudad Real	España	I	100%	Deloitte Advisory S.L. (Antes Deloitte S.L.)	12-ago-09	17-oct-09	1.006.913.989	1.006.913.989	2.026		N/A	N/A
<b>Valor Total de Contratos Aportados por Miembro Líder</b>											<b>3.444,95</b>				

EXPERIENCIA ACREDITADA POR LOS MIEMBROS NO LÍDER DEL PROPONENTE															
No.	Entidad Contratante	No. Contrato	Objeto y/o Alcance del contrato	País donde se celebró el Contrato	Individual (I), Consorcio (C) Unión Temporal (UT)	% de participación del Integrante NO Líder en la estructura plural anterior	Integrante que aporta la Experiencia	Fecha de Inicio del Contrato	Fecha de Terminación del Contrato	Valor TOTAL del contrato (2)	Valor del contrato de acuerdo a participación (2)	SMNLV	Folio de Referencia dentro de la Propuesta	Clasificación UNSPSC (En RUP si aplica)	Número consecutivo del Contrato en el RUP
1	Unidad Administrativa Especial de Aeropuertos (Unidad de Aeropuertos Con Personero)	247	Consultoría para la Estrategia Financiera, Plan de Negocio y otros aspectos de carácter económico-financiero de capital privado para el mejoramiento, mantenimiento, y operación del Aeropuerto Internacional El Dorado	Colombia	UT	15,75%	Duran & Osorio Registrada	19 de Julio de 2004	18 de diciembre de 2008	\$ 5.256.800.000,00	\$ 827.914.500,00	2.313		80101500 / 80101600	3
<b>Valor Total de Contratos Aportados por Miembros No Líder</b>											<b>2.312,61</b>				

Firma del Representante Legal del Proponente  
 Nombre  
 Identificación

  
 Diego Tabón  
 C.C 80.419.570

(1) Si se logran a acordar más Contratos de los solicitados en estos Pliegos, LA AGENCIA solamente evaluará máximo los tres (3) primeros contratos subsumidos en la Propuesta para acreditar la experiencia general.

(2) Valor total contractual del contrato (incluido IVA y sus reformas si aplica)

(3) El valor del contrato deberá actualizarse en: SMNLV de acuerdo con la fecha de inicio del contrato, usando la conversión de moneda establecida en el Pliego de Condiciones y efectuada por la participación en la estructura plural anterior.

CONTRATACIÓN DE UN CONSULTOR DE NEGOCIOS DE AVIACIÓN QUE LLEVE A CABO ESTUDIOS INICIALES DE PREFECTIBILIDAD DE CARÁCTER ESTRATÉGICO, FINANCIERO Y JURÍDICO QUE SIRVAN COMO INSUMO PARA EL DESARROLLO DE LA ESTRUCTURACIÓN DEL PROYECTO DE ASOCIACIÓN PÚBLICA PRIVADA DE INICIATIVA PÚBLICA QUE INTEGRE EL AEROPUERTO EL DORADO II, DE CONFORMIDAD CON EL ALCANCE DEL OBJETO.

FORMATO 6  
EXPERIENCIA ESPECÍFICA (1)

Nombre del Proponente: UNIÓN TEMPORAL DELOITTE - DURÁN & OSORIO  
Proponente Líder: DELOITTE ADVISORY S.L

EXPERIENCIA ACREDITADA POR EL MIEMBRO LÍDER DEL PROPONENTE																
No.	Entidad Contratante	No. Contrato	Objeto y/o Alcance del contrato	País donde se celebró el Contrato	Individual (I), Consorcio (C) Unión Temporal (UT)	% de participación del Líder en la estructura plural anterior	Integrante que aporta la Experiencia	Fecha de Inicio del Contrato	Fecha de Terminación del Contrato	Valor TOTAL del contrato (2)	Es Proyecto "Green Field", con tráfico proyectado de 10 millones de PAX?	Número de pasajeros movilizados en 2012, para proyecto de infraestructura Aeroportuaria?	Es un contrato de evaluación de los efectos y desarrollo de soluciones en el hinterland?	Número de pasajeros movilizados en 2012, en un proyecto que contenga un contrato de Negocios de Aviación con modelo financiero	Folio(s) de Referencia dentro de la Propuesta	ITEM DEL PLIEGO A LA QUE CORRESPONDE LA EXPERIENCIA (5.2.1; 5.2.2; 5.2.3)
1	Compañía de Colombia (GSA)	NA	Asistencia técnica para la redacción del estudio del desarrollo del tráfico, plan de negocio, estudio de factibilidad, definición de su estructura empresarial y plan de marketing del aeropuerto de Líder-Aguazé	España	I	100%	Deloitte Advisory S.L.	10-mar-07	02-ago-07	\$ 613.241.977			X			5.2.1.
2	Investimentos e Participações em Infra-estrutura S.A. (INVEPAR)	NA	Oficina de Gestión de Proyectos para la gestión de la Licitación del Consorcio Invepar-FLSA para los Aeropuertos de Guarulhos, Viracopos y Brasília.	Brasil	UT	60%	Deloitte Advisory S.L.	05-dic-11	05-dic-12	\$ 738.862.808				X		5.2.2.

EXPERIENCIA ACREDITADA POR LOS MIEMBROS NO LÍDER DEL PROPONENTE																
No.	Entidad Contratante	No. Contrato	Objeto y/o Alcance del contrato	País donde se celebró el Contrato	Individual (I), Consorcio (C) Unión Temporal (UT)	% de participación del Líder en la estructura plural anterior	Integrante que aporta la Experiencia	Fecha de Inicio del Contrato	Fecha de Terminación del Contrato	Valor TOTAL del contrato (2)	Es Proyecto "Green Field", con tráfico proyectado de 10 millones de PAX?	Número de pasajeros movilizados en 2012, para proyecto de infraestructura Aeroportuaria?	Es un contrato de evaluación de los efectos y desarrollo de soluciones en el hinterland?	Número de pasajeros movilizados en 2012, en un proyecto que contenga un contrato de Negocios de Aviación con modelo financiero	Folio de Referencia dentro de la Propuesta	ITEM DEL PLIEGO A LA QUE CORRESPONDE LA EXPERIENCIA (5.2.1; 5.2.2; 5.2.3)
3	Unidad Administrativa de Aeronáutica Civil (Aerocivil)	247	Consultoría para la planeación financiera, legal y técnica y puesta en marcha del esquema de inversión de capital privado para el mejoramiento, mantenimiento, operación del Aeropuerto Internacional El Dorado	Colombia	UT	15,75%	Durán & Osorio Abogado	19 de julio de 2004	18 de diciembre de 2011	\$ 5.236.600.000		X	X			5.2.2

Firma del Representante Legal del Proponente  
Nombre  
Identificación

Diego Tobo  
C.C. 86.418.570

(1) Si se ingresan más Contratos de los solicitados en estos Pliegos, LA AGENCIA solamente evaluará aquellos los TRES (3) primeros contratos relacionados en la Propuesta para acreditar la experiencia general

(2) Valor total monetario del contrato (incluidos IVA y sus reformas si aplica)

(3) El valor del contrato deberá actualizarse en SMOLV, de acuerdo con la fecha de inicio del contrato, usando la convención de moneda establecida en el Pliego de Condiciones y referida por la participación en la estructura plural anterior