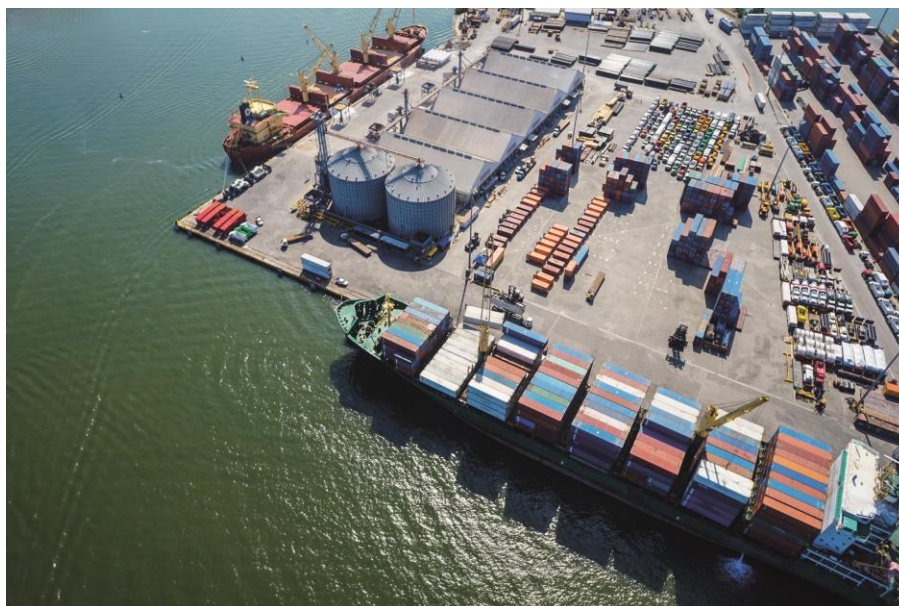


Red de puertos concesionados por la ANI, recibe Premio internacional en Responsabilidad Social Empresarial



Bogotá, mayo 05 de 2016 – La Secretaría de la Comisión Interamericana de Puertos de la Organización de los Estados Americanos (OEA), le otorgó a COMPAS, red de puertos multipropósito de Colombia, con terminales portuarios en Barranquilla, Cartagena, Tolú y Buenaventura, concesionados por la Agencia Nacional de Infraestructura y Cormagdalena, el Premio Marítimo de las Américas 2015, en la categoría Responsabilidad Social Empresarial en Puertos, por su estrategia para la reducción de la pobreza en los departamentos de Bolívar y Sucre.

Esta iniciativa es liderada por la Fundación Promotora del Canal del Dique, empresa del grupo COMPAS, con el apoyo técnico de la Corporación CLAYUCA, el SENA y la Universidad de Córdoba y fue premiada en el marco del ‘Seminario Hemisférico sobre Responsabilidad Social Empresarial e



VICEPRESIDENCIA



MINTRANSPORTE



Oficina de Comunicaciones ANI

Calle 24 A # 59 - 42 Edificio T3 Torre 4 Piso 2, Ciudadela Empresarial Sarmiento Angulo, Bogotá D.C.

PBX: (571) 484 8860 Ext. 1352 • E-mail: prensa@ani.gov.co

Igualdad de Género en el Sector Portuario’ que se llevó a cabo en Ciudad de Panamá.

COMPAS fue la única empresa colombiana ganadora en la categoría de Responsabilidad Social Empresarial en Puertos y reconoce a aquellas prácticas que demuestran excelencia e innovación en el desempeño de las tres dimensiones de la sostenibilidad: económica, social y ambiental.

“La estrategia social de los puertos en concesión, es importante para el desarrollo de las comunidades en su área de influencia. Este tipo de reconocimientos enaltecen la labor de la empresa privada y su compromiso con el bienestar de sus vecinos”, aseguró, Luis Fernando Andrade, presidente de la Agencia Nacional de Infraestructura.

La Estrategia para la reducción de la Pobreza en los departamentos de Bolívar y Sucre, promueve los cultivos de yuca y batata, así como su posterior transformación en harina para ser consumida en las comunidades rurales y de esta manera, mejorar la seguridad alimentaria y nutricional. En segunda instancia, busca la comercialización de la harina para generar oportunidades de ingresos adicionales para los agricultores beneficiados. Todo esto, como parte de la estrategia corporativa de COMPAS que busca liderar proyectos de inclusión social y crear valor a las comunidades de influencia, en las regiones en las que la organización tiene presencia.

“Recibir un reconocimiento de esta magnitud nos reta aún más a trabajar de la mano de nuestras comunidades en negocios inclusivos que les permita mejorar su calidad de vida de forma sostenible. Competir con iniciativas del sector portuario público y privado de siete Estados miembros de la OEA representa un gran logro para la industria portuaria de Colombia, puesto que nos pone como referentes en prácticas integrales de Responsabilidad Social Empresarial de los puertos en toda la región”, afirmó Alberto Jiménez Rojas, Presidente de COMPAS.

Iniciativa ganadora

A la fecha son 35 agricultores beneficiados de la Vereda Songó, municipio de Mahates en el Departamento de Bolívar. Se han introducido en la comunidad 5 variedades mejoradas de yuca, 23 de batata y 3 de frijol, que han sido evaluadas y seleccionadas por los agricultores. Estos resultados han sido posibles gracias a aliados estratégicos como la Corporación Clayuca, el SENA, y la Universidad de Córdoba.

La siguiente etapa de ejecución de la estrategia contempla la extensión del programa en la vereda El Palmar en el municipio de Tolú, Sucre, con lo que se espera ampliar el número de beneficiarios y contribuir a que mayor número de agricultores tengan cultivos mejorados, aumenten sus ingresos,



VICEPRESIDENCIA



MINTRANSPORTE



tengan acceso a actividades de capacitación, incrementen el autoconsumo de los alimentos producidos en sus parcelas y desarrollen buenas prácticas agrícolas.

Compas S.A. fue creada en el 2012 como una empresa conjunta entre Grupo Argos S.A. y Southern Port Holding Inc. (conformada por la familia Echavarría Obregón de Colombia y Ership de España). Es la única red de puertos multipropósito de Colombia, con terminales portuarios en Barranquilla, Cartagena, Tolú y Buenaventura. Además, cuenta con dos operaciones internacionales, una en Houston, Texas (USA) y la otra en Panamá, para completar 18 posiciones de atraque.

Tiene dos terminales más en desarrollo en Tamalameque y Buenaventura. En el 2015 se movilizó a través de Compas el 22% del comercio exterior de granos de Colombia, actualmente, cuenta con una capacidad de almacenamiento de 200 mil toneladas métricas para este tipo de carga.

Beneficios del programa

- Prevención de la desnutrición y deficiencia de varios micronutrientes gracias al mayor consumo de variedades biofortificadas.
- Autoconsumo por parte de los agricultores y sus familias.
- Capacitación formal en tecnologías modernas para producción, procesamiento, y utilización de los cultivos.
- Mejora en las prácticas agrícolas.
- Cultivos más resistentes a la sequía, a plagas y enfermedades, y con mayor potencial de rendimiento.



VICEPRESIDENCIA



MINTRANSPORTE



Oficina de Comunicaciones ANI

Calle 24 A # 59 - 42 Edificio T3 Torre 4 Piso 2, Ciudadela Empresarial Sarmiento Angulo, Bogotá D.C.

PBX: (571) 484 8860 Ext. 1352 • **E-mail:** prensa@ani.gov.co