



PRESIDENCIA DE LA REPÚBLICA



MINTRANSPORTE



AERONÁUTICA CIVIL
Unidad Administrativa Especial



Agencia Nacional de
Infraestructura



APP Aeropuerto Cartagena de Indias *Solución Aeropuerto-Ciudad*

Estructuración, diseño, construcción y suministro de cierta infraestructura en el aeropuerto internacional Rafael Núñez de Cartagena, la financiación de todas las intervenciones y la operación y mantenimiento de toda la infraestructura del aeropuerto.- “APP IP Aeropuerto de Cartagena”

EL PROYECTO

GENERALIDADES

NECESIDAD

Cartagena es una de las ciudades del país con mayor tráfico aéreo y evidencia un amplio crecimiento de pasajeros. Con el propósito de anticiparse a esta demanda y garantizar la competitividad de una de las terminales internacionales más importantes de Colombia, se hace necesario adelantar intervenciones de acuerdo a las nuevas circunstancias existentes y que se contemplan en el Plan Maestro.

OBJETO

Estructuración, diseño, construcción y suministro de cierta infraestructura en el Aeropuerto Internacional Rafael Núñez de la ciudad de Cartagena, la financiación de todas las intervenciones y la operación y mantenimiento de toda la infraestructura del Aeropuerto.

ORIGINADOR

Aeropuerto de Cartagena de indias



Primer operador aeroportuario del mundo por número de pasajeros y reconocida como una empresa socialmente responsable.



Líder en Colombia en la distribución de combustibles líquidos y de gas natural vehicular

CONCECOL

Sociedad Aeroportuaria de la Costa S.A.



Administración del Aeropuerto Internacional Rafael Núñez Cartagena de Indias

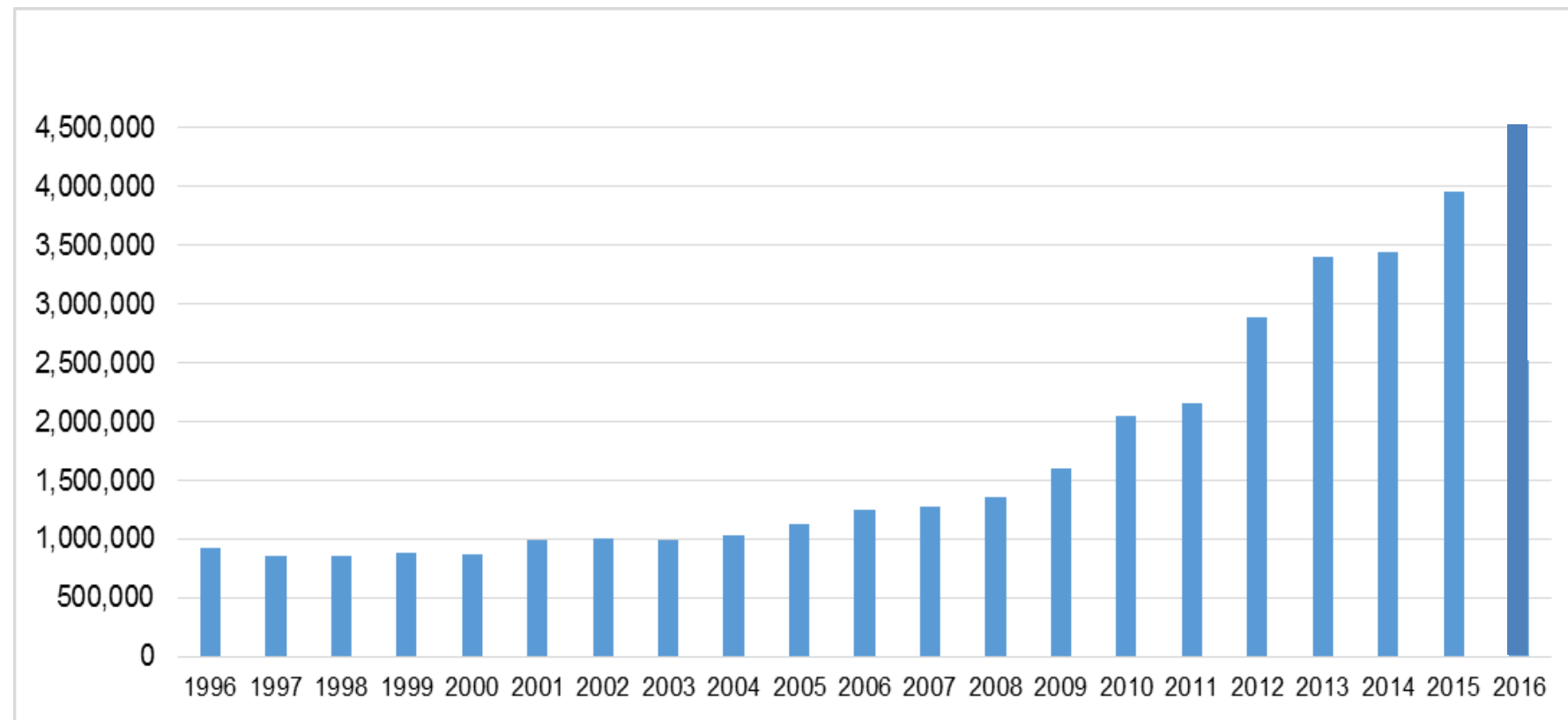
Grupo inversionista cartagenero

EL PROYECTO

MOVIMIENTO DE PASAJEROS

Cartagena es una de las ciudades del país con mayor tráfico aéreo y evidencia un amplio crecimiento.

Movimiento de pasajeros 1996-2016



2011

2'154,419

2012

2'881,795

2013

3'396,100

2014

3'441.749

2015

3'959.743

2016

4'422.105

97% *nivel de satisfacción en el servicio*

EL PROYECTO

UBICACIÓN



LÍMITE ACTUAL
DEL AEROPUERTO



DESARROLLO AEROPORTUARIO

FACTORES DETERMINANTES

FACTOR EXPANSIVO

CRECIMIENTO DE TRÁFICO



FACTOR CONSTRICTIVO

CRECIMIENTO DE CIUDAD



FACTOR LIMITATIVO

GRANDES INVERSIONES/
MEDIO AMBIENTE/ESPACIO AÉREO

SOLUCIÓN

RESPONSABLE

CON SU CIUDAD



COHERENTE

SÓLIDA

CIERTA



MANTENER

UBICACIÓN

ACTUAL

DESARROLLO AEROPORTUARIO

VENTAJAS

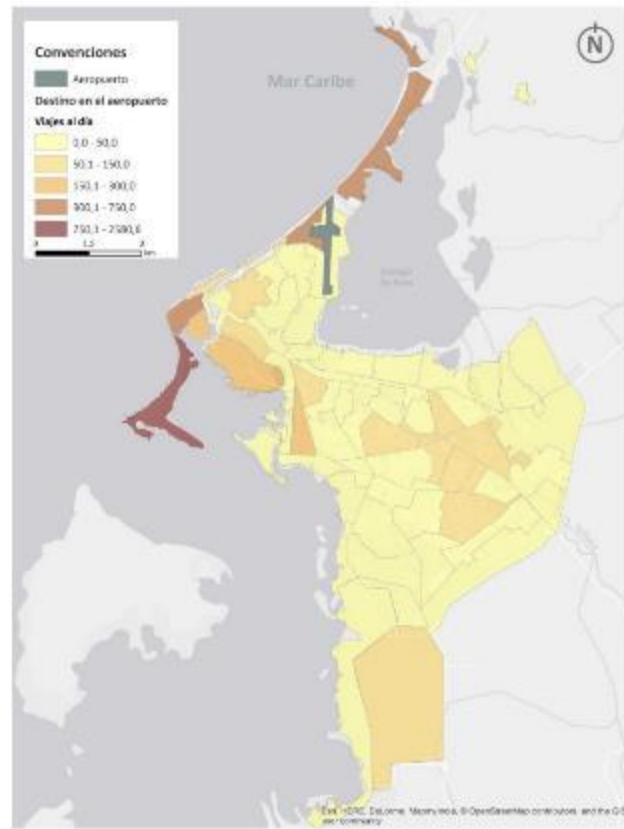
- En consonancia con el PEIIT / CONPES
- Acorde al Plan Maestro aprobado
- Exitosa gestión aeroportuaria demostrada (20 años experiencia SACSA junto con el mayor operador aeroportuario mundial)
- Infraestructura disponible
 - **Optimización de los Recursos del Estado**
- Licencia Medioambiental vigente
- Viabilidad económica y financiera comprobada
- Crecimiento por fases adaptándose a las necesidades de la ciudad y el turismo.
- **Produce riqueza al entorno próximo: Ciudad**
- Ubicación
 - Tiempo
 - Costes de transporte
- Conexión Fluvial
- Vientos (pista bien orientada)
- Compatibilidad con espacio aéreo

DESARROLLO AEROPORTUARIO

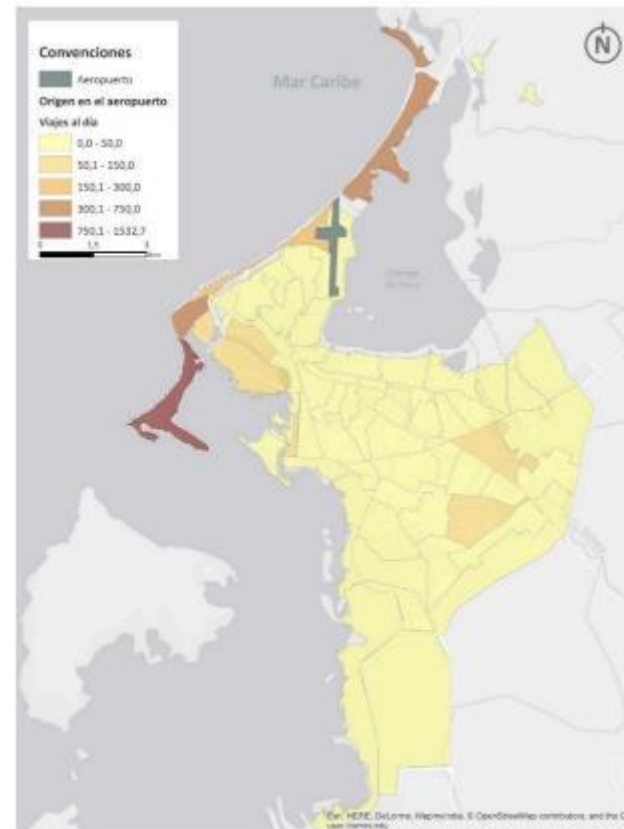
CARACTERIZACIÓN DE LA DEMANDA DEL AEROPUERTO

Pasajeros

Viajes hacia el aeropuerto

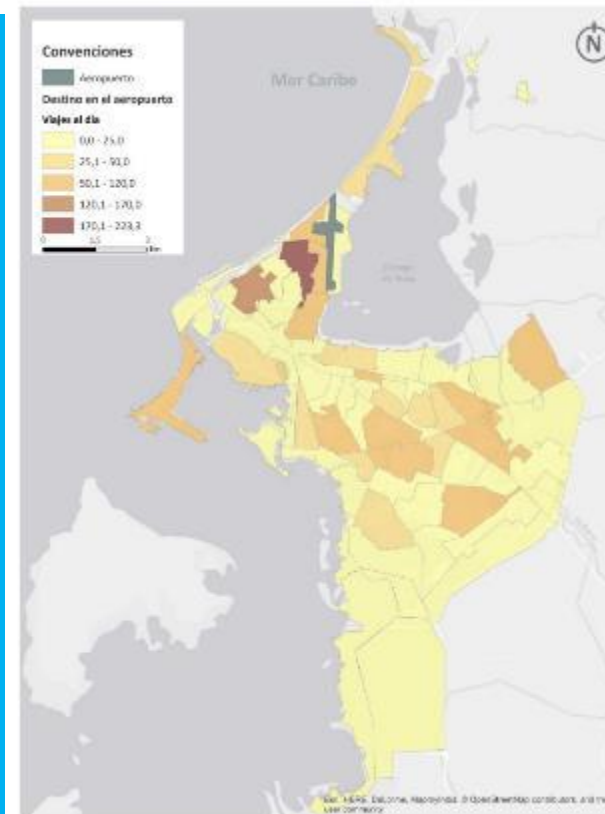


Viajes desde el aeropuerto

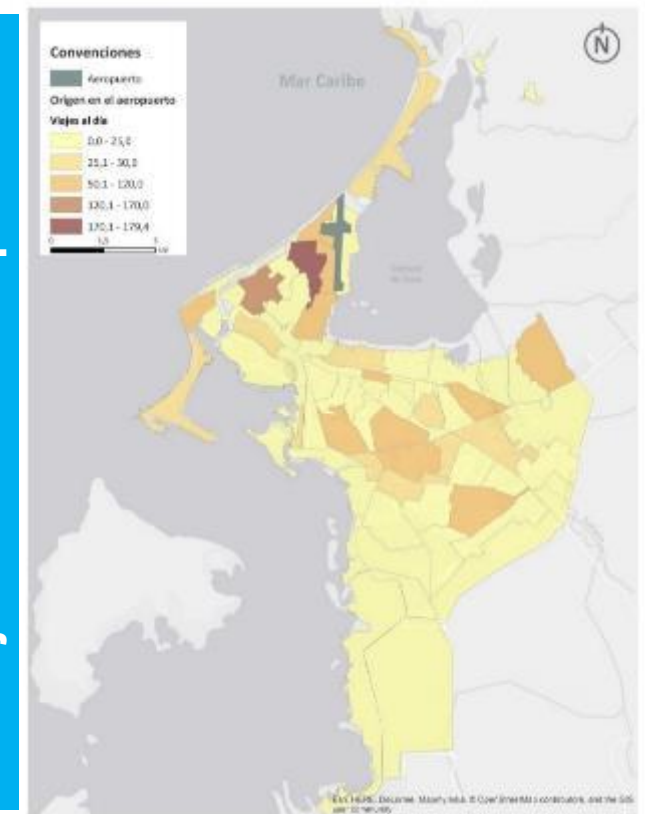


Trabajadores

Viajes hacia el aeropuerto



Viajes desde el aeropuerto



INTERVENCIONES PRINCIPALES – 7,5 Mpax

9 AMPLIACIÓN DE LA PLATAFORMA COMERCIAL

10 CALLE DE RODAJE PARALELA

11 ADECUACIÓN DE LA PISTA

1 ACTUACIONES PREVIAS

3 NUEVO MUELLE DE EMBARQUE FLEXIBLE

2 NUEVO EDIFICIO INTERNACIONAL

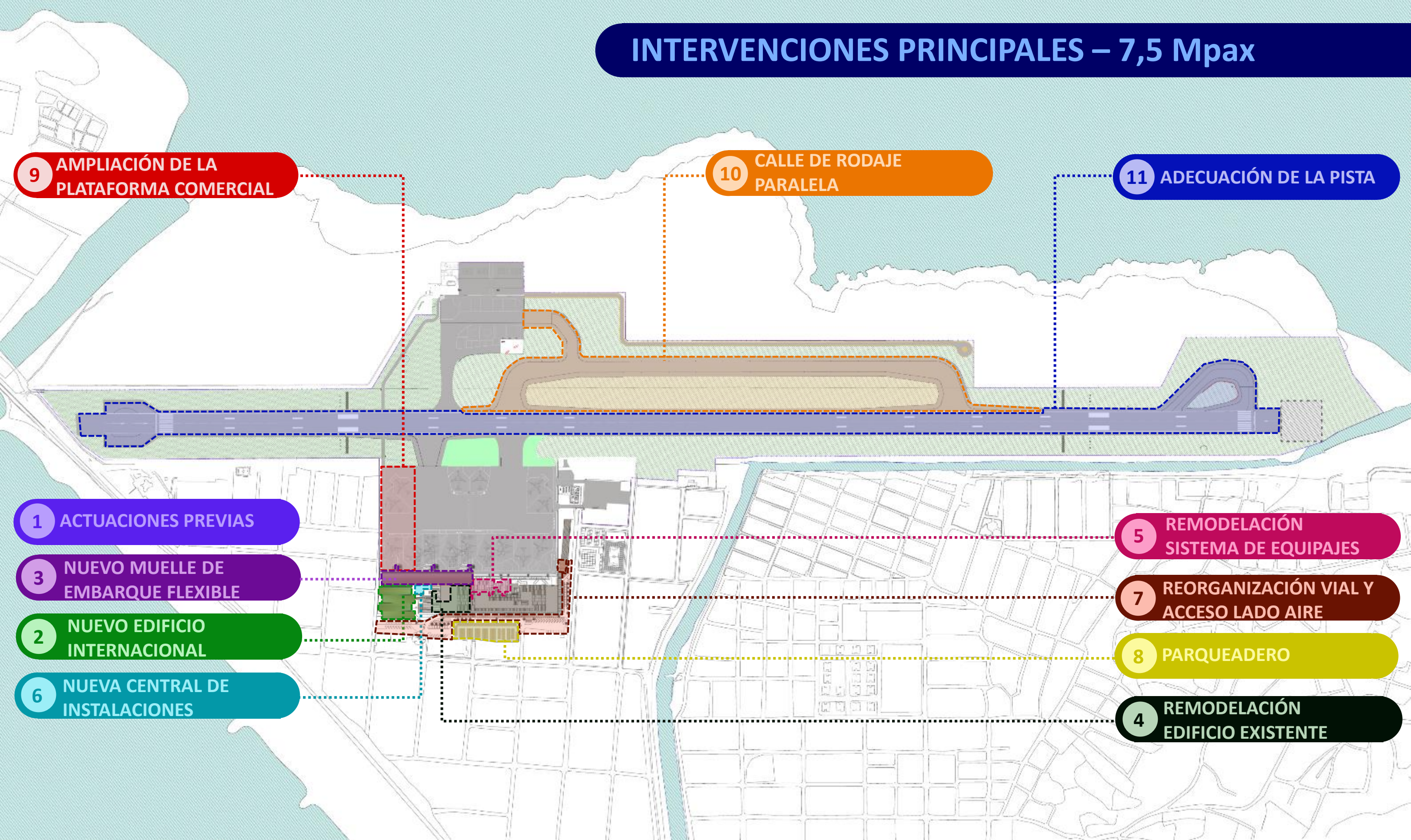
6 NUEVA CENTRAL DE INSTALACIONES

5 REMODELACIÓN SISTEMA DE EQUIPAJES

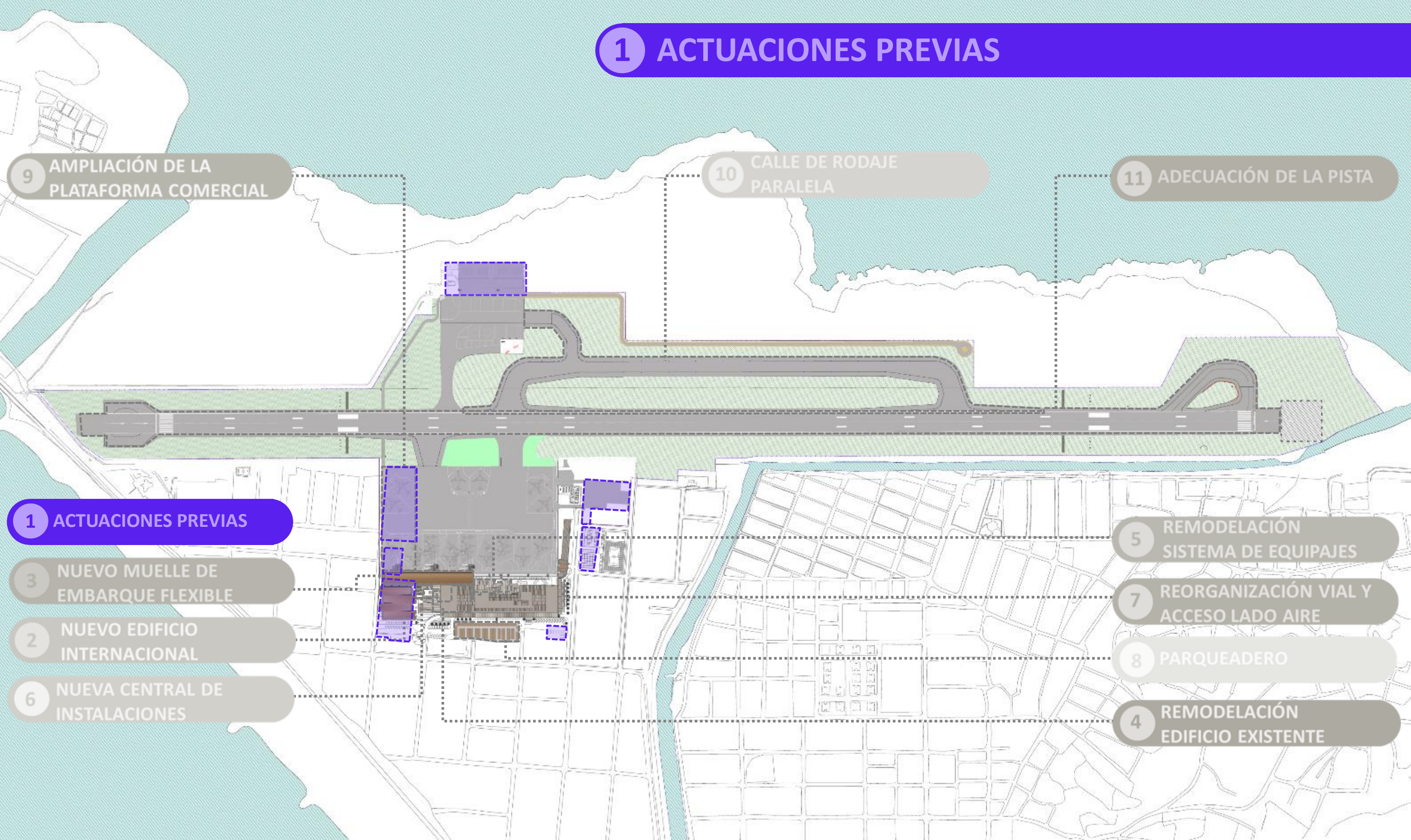
7 REORGANIZACIÓN VIAL Y ACCESO LADO AIRE

8 PARQUEADERO

4 REMODELACIÓN EDIFICIO EXISTENTE



1 ACTUACIONES PREVIAS



9 AMPLIACIÓN DE LA PLATAFORMA COMERCIAL

10 CALLE DE RODAJE PARALELA

11 ADECUACIÓN DE LA PISTA

1 ACTUACIONES PREVIAS

3 NUEVO MUELLE DE EMBARQUE FLEXIBLE

2 NUEVO EDIFICIO INTERNACIONAL

6 NUEVA CENTRAL DE INSTALACIONES

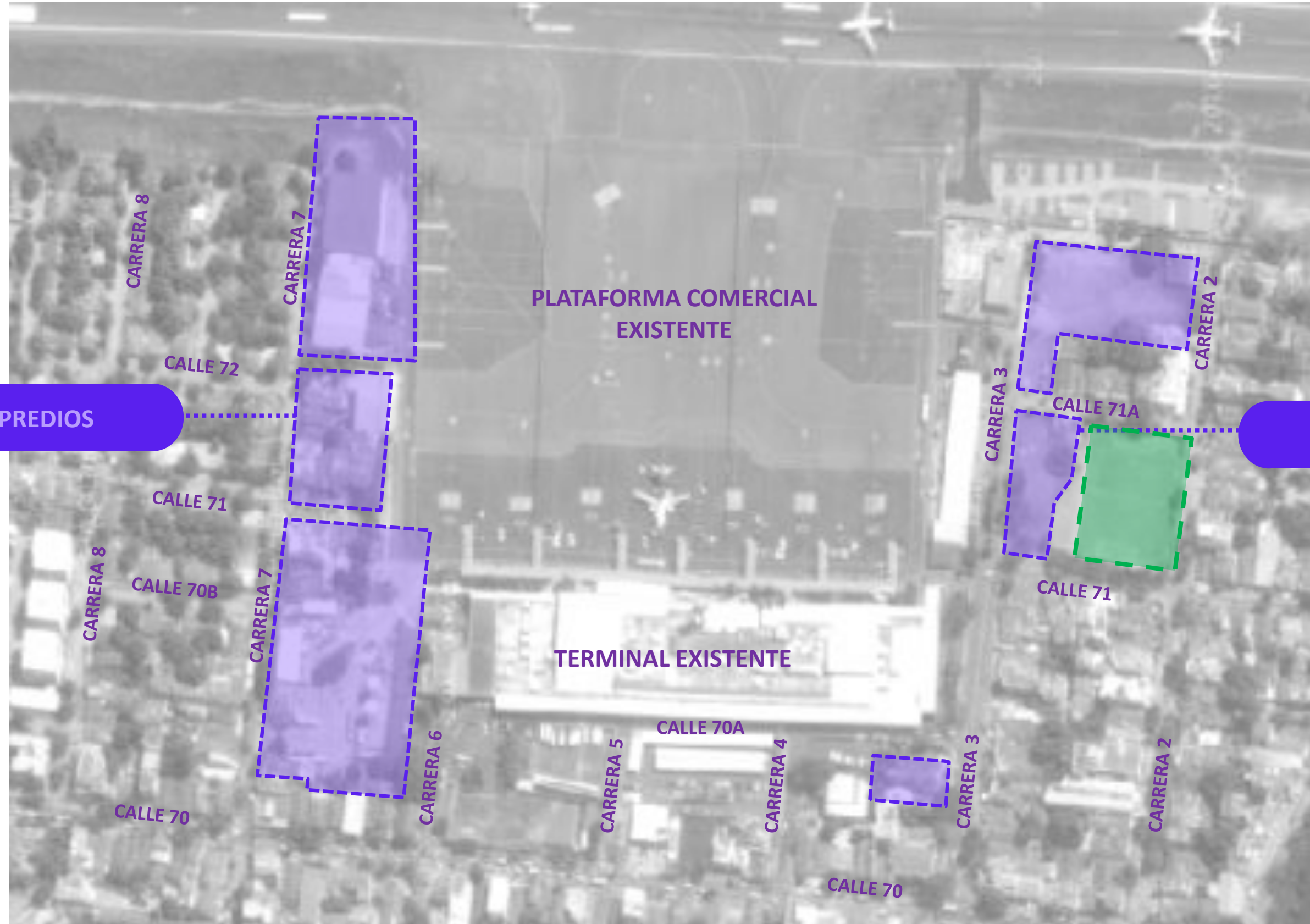
5 REMODELACIÓN SISTEMA DE EQUIPAJES

7 REORGANIZACIÓN VIAL Y ACCESO LADO AIRE

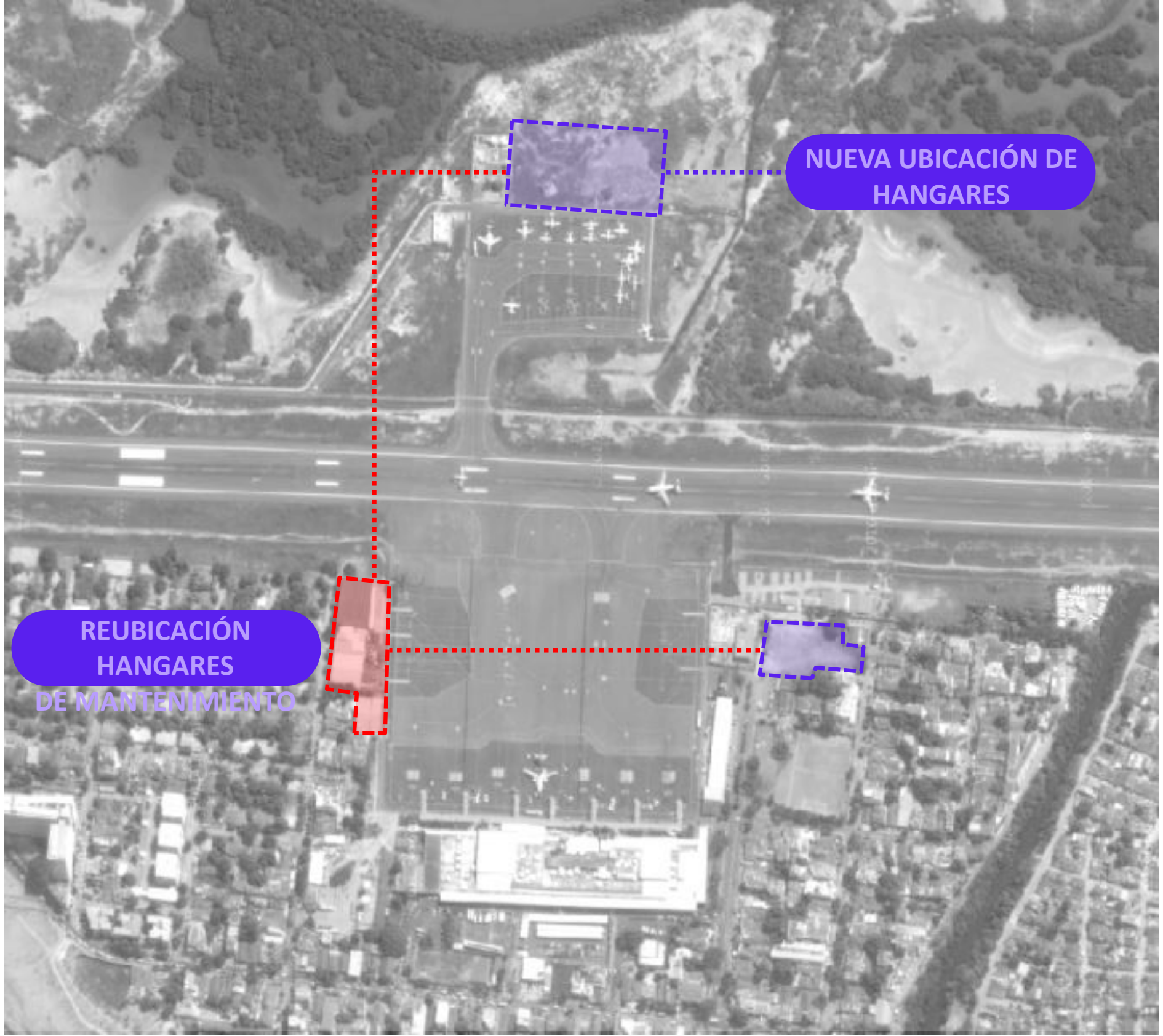
8 PARQUEADERO

4 REMODELACIÓN EDIFICIO EXISTENTE

1 ACTUACIONES PREVIAS - PREDIOS



1 ACTUACIONES PREVIAS - HANGARES



1 ACTUACIONES PREVIAS – ZONA COMBUSTIBLE



2 NUEVO EDIFICIO INTERNACIONAL

3 NUEVO MUELLE DE EMBARQUE FLEXIBLE

9 AMPLIACIÓN DE LA PLATAFORMA COMERCIAL

10 CALLE DE RODAJE PARALELA

11 ADECUACIÓN DE LA PISTA

1 ACTUACIONES PREVIAS

3 NUEVO MUELLE DE EMBARQUE FLEXIBLE

2 NUEVO EDIFICIO INTERNACIONAL

6 NUEVA CENTRAL DE INSTALACIONES

5 REMODELACIÓN SISTEMA DE EQUIPAJES

7 REORGANIZACIÓN VIAL Y ACCESO LADO AIRE

8 PARQUEADERO

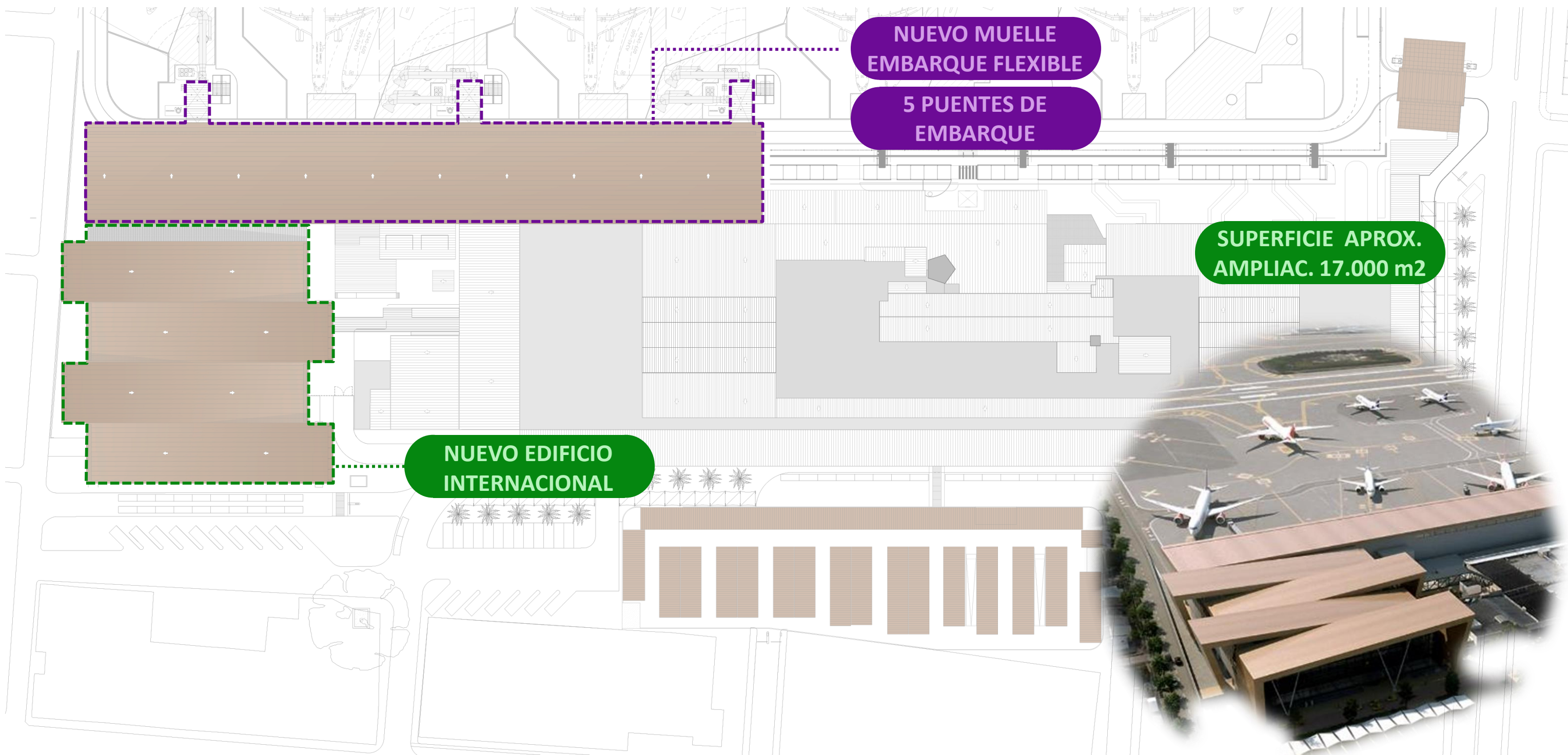
4 REMODELACIÓN EDIFICIO EXISTENTE



2 NUEVO EDIFICIO INTERNACIONAL

3 NUEVO MUELLE DE EMBARQUE FLEXIBLE

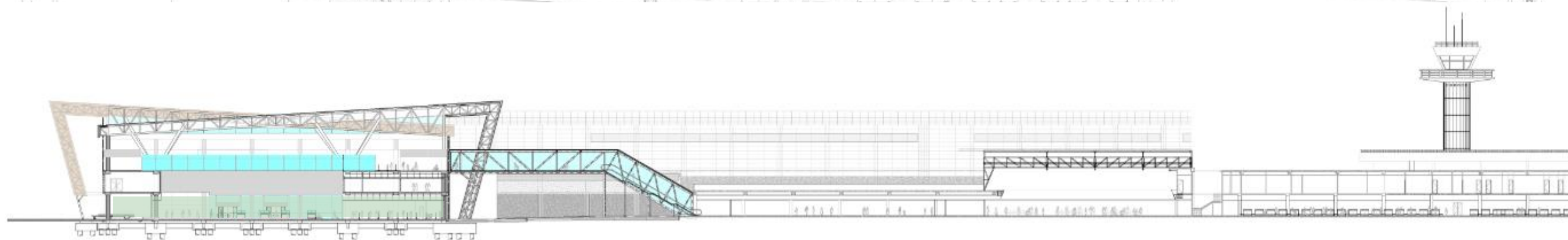
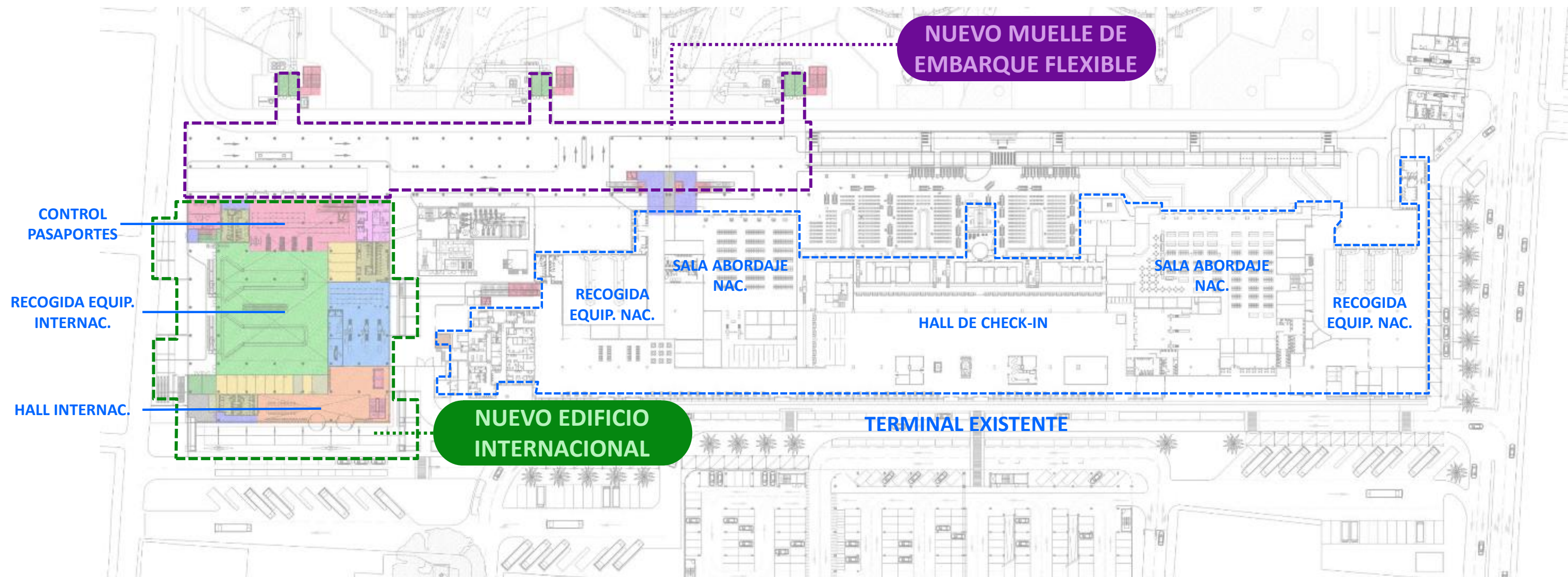
CUBIERTA



2 NUEVO EDIFICIO INTERNACIONAL

3 NUEVO MUELLE DE EMBARQUE FLEXIBLE

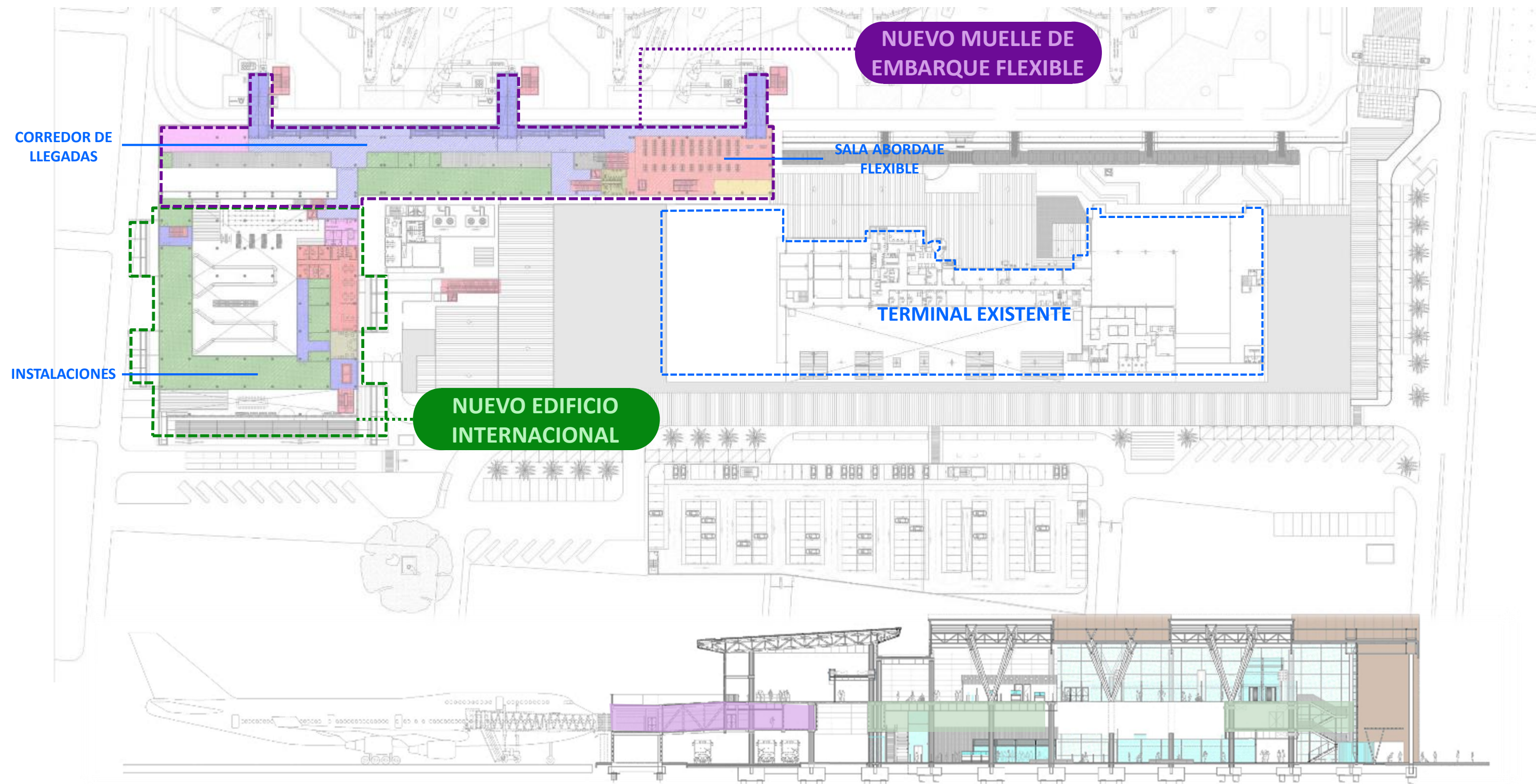
PRIMER PISO



2 NUEVO EDIFICIO INTERNACIONAL

3 NUEVO MUELLE DE EMBARQUE FLEXIBLE

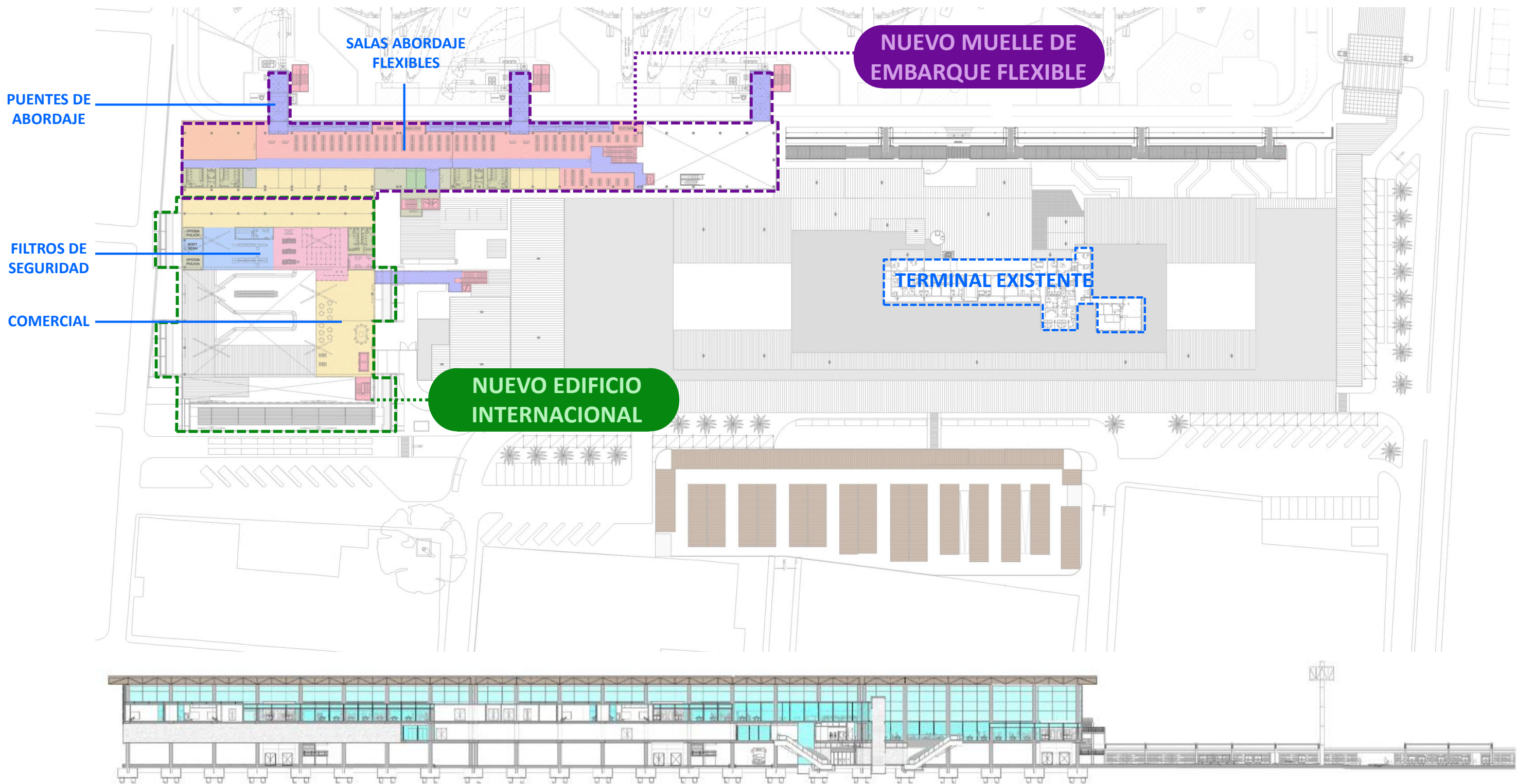
SEGUNDO PISO



2 NUEVO EDIFICIO INTERNACIONAL

3 NUEVO MUELLE DE EMBARQUE FLEXIBLE

TERCER PISO



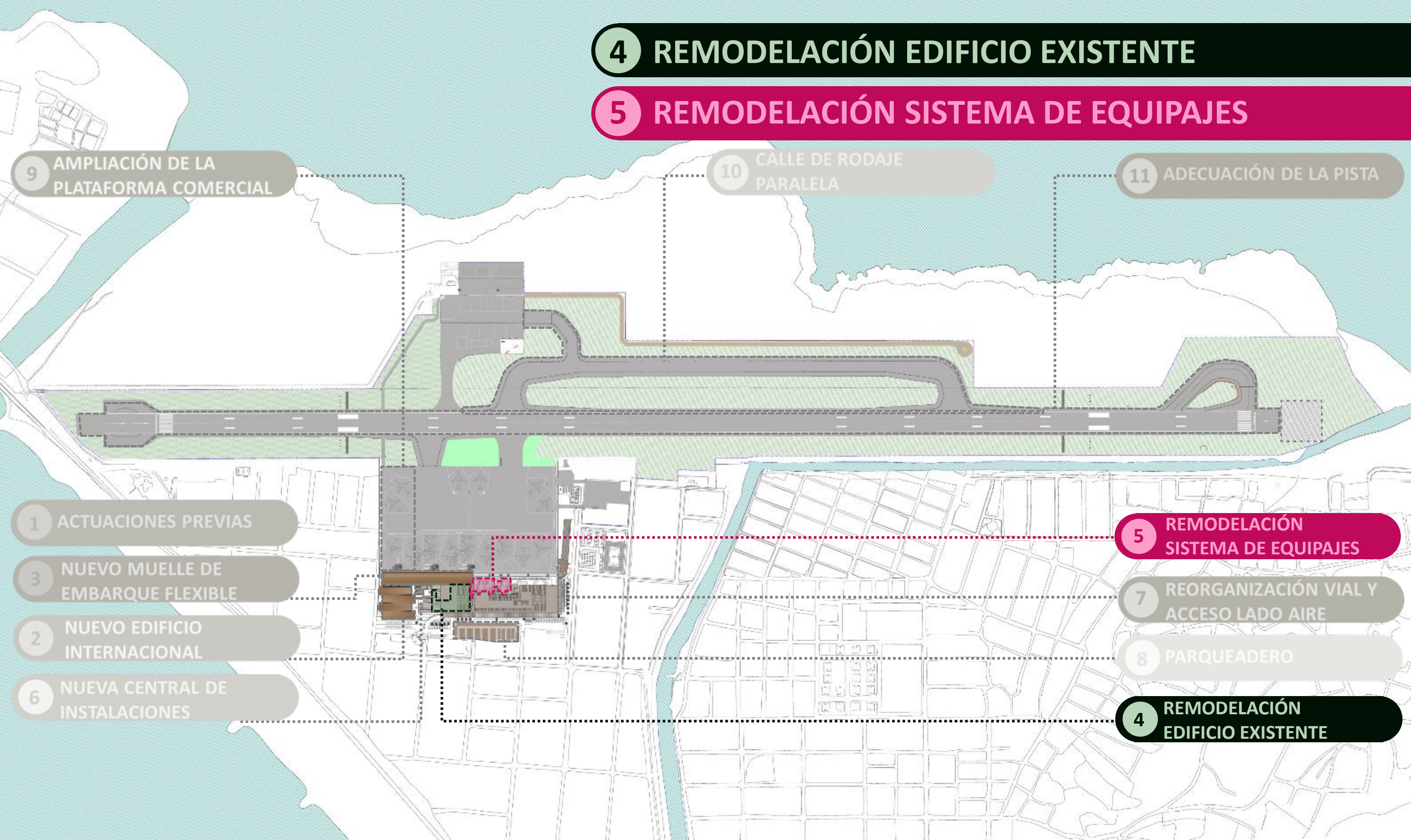
2 NUEVO EDIFICIO INTERNACIONAL

3 NUEVO MUELLE DE EMBARQUE FLEXIBLE



4 REMODELACIÓN EDIFICIO EXISTENTE

5 REMODELACIÓN SISTEMA DE EQUIPAJES



9 AMPLIACIÓN DE LA PLATAFORMA COMERCIAL

10 CALLE DE RODAJE PARALELA

11 ADECUACIÓN DE LA PISTA

1 ACTUACIONES PREVIAS

3 NUEVO MUELLE DE EMBARQUE FLEXIBLE

2 NUEVO EDIFICIO INTERNACIONAL

6 NUEVA CENTRAL DE INSTALACIONES

5 REMODELACIÓN SISTEMA DE EQUIPAJES

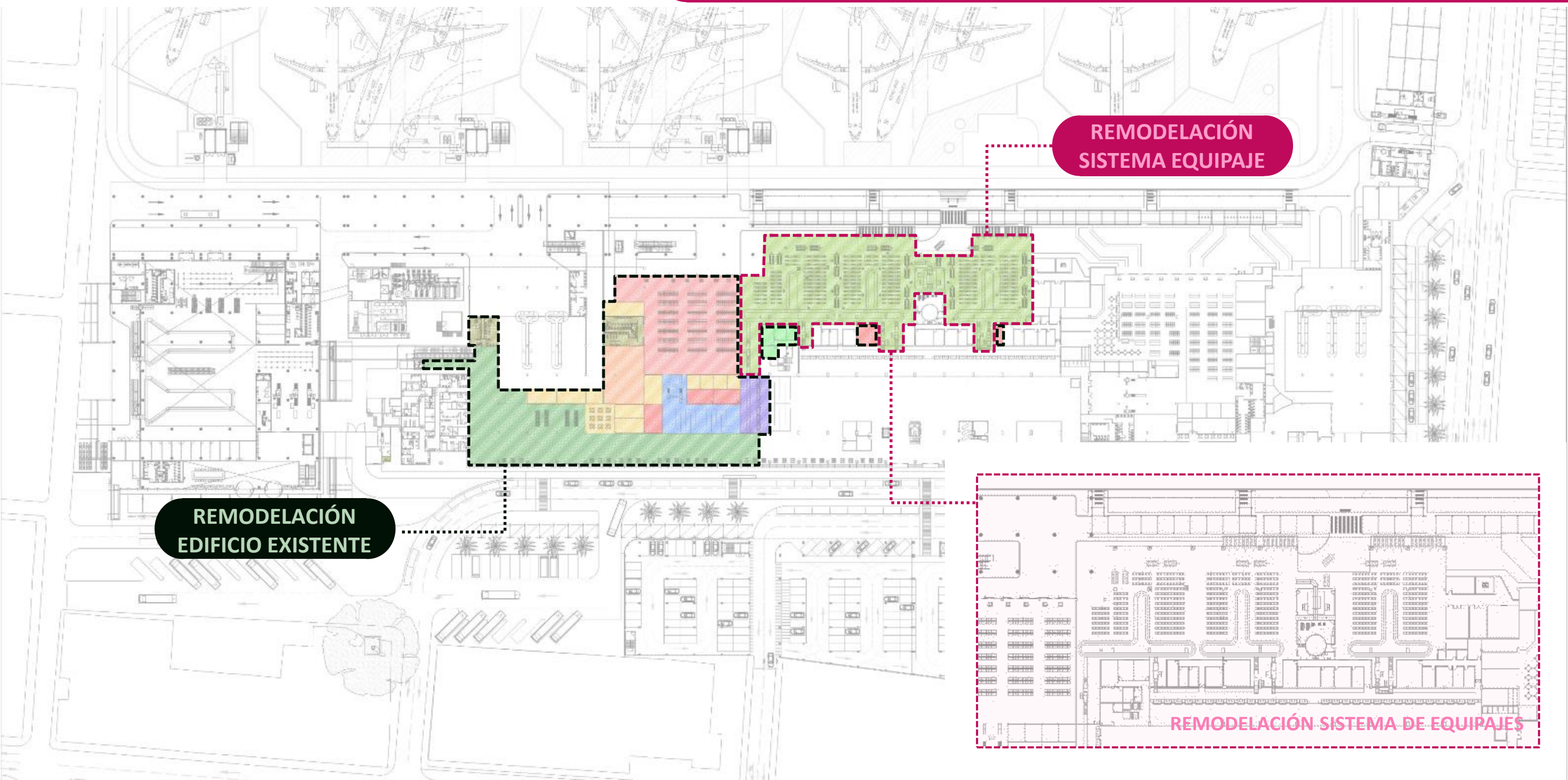
7 REORGANIZACIÓN VIAL Y ACCESO LADO AIRE

8 PARQUEADERO

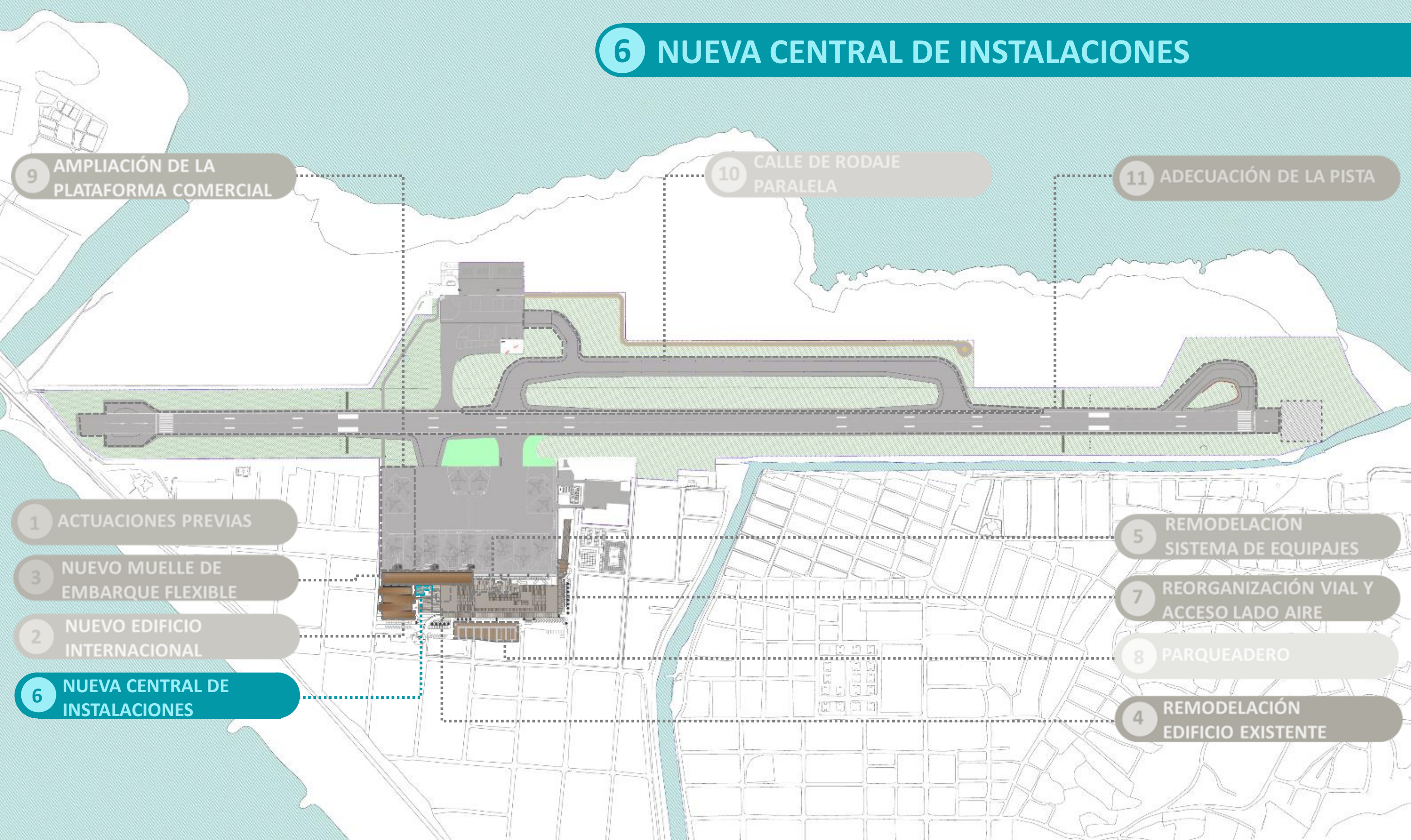
4 REMODELACIÓN EDIFICIO EXISTENTE

4 REMODELACIÓN EDIFICIO EXISTENTE

5 REMODELACIÓN SISTEMA DE EQUIPAJES



6 NUEVA CENTRAL DE INSTALACIONES



9 AMPLIACIÓN DE LA PLATAFORMA COMERCIAL

10 CALLE DE RODAJE PARALELA

11 ADECUACIÓN DE LA PISTA

1 ACTUACIONES PREVIAS

3 NUEVO MUELLE DE EMBARQUE FLEXIBLE

2 NUEVO EDIFICIO INTERNACIONAL

6 NUEVA CENTRAL DE INSTALACIONES

5 REMODELACIÓN SISTEMA DE EQUIPAJES

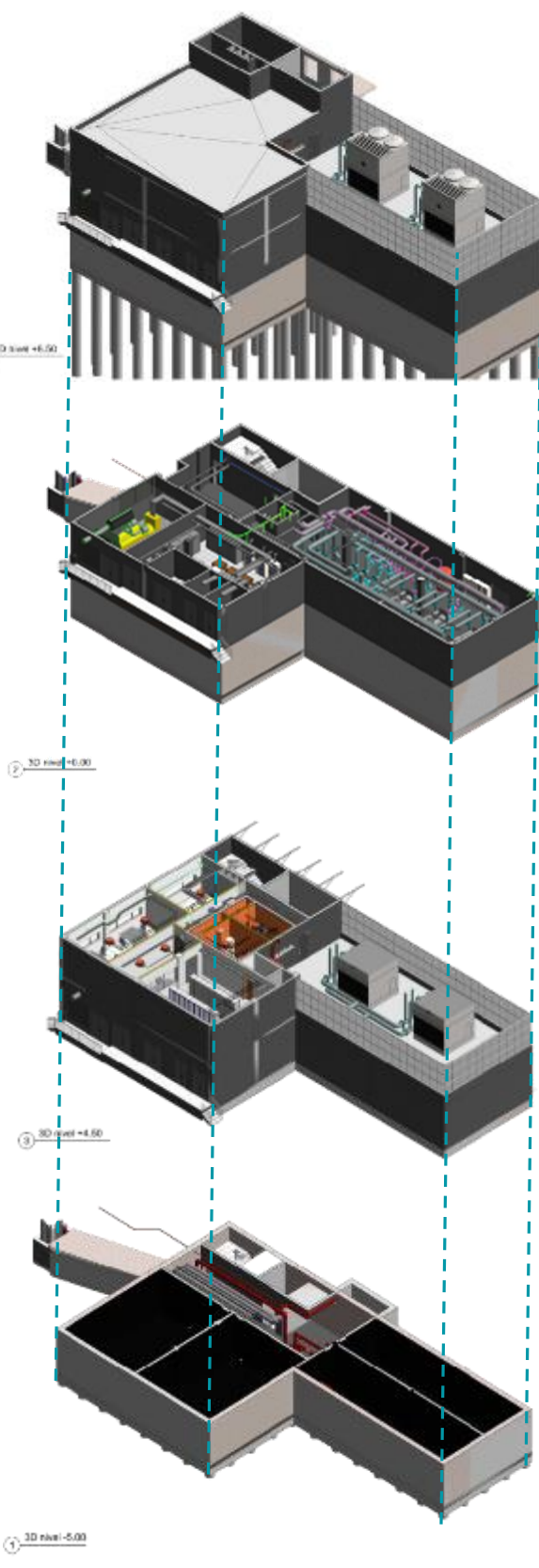
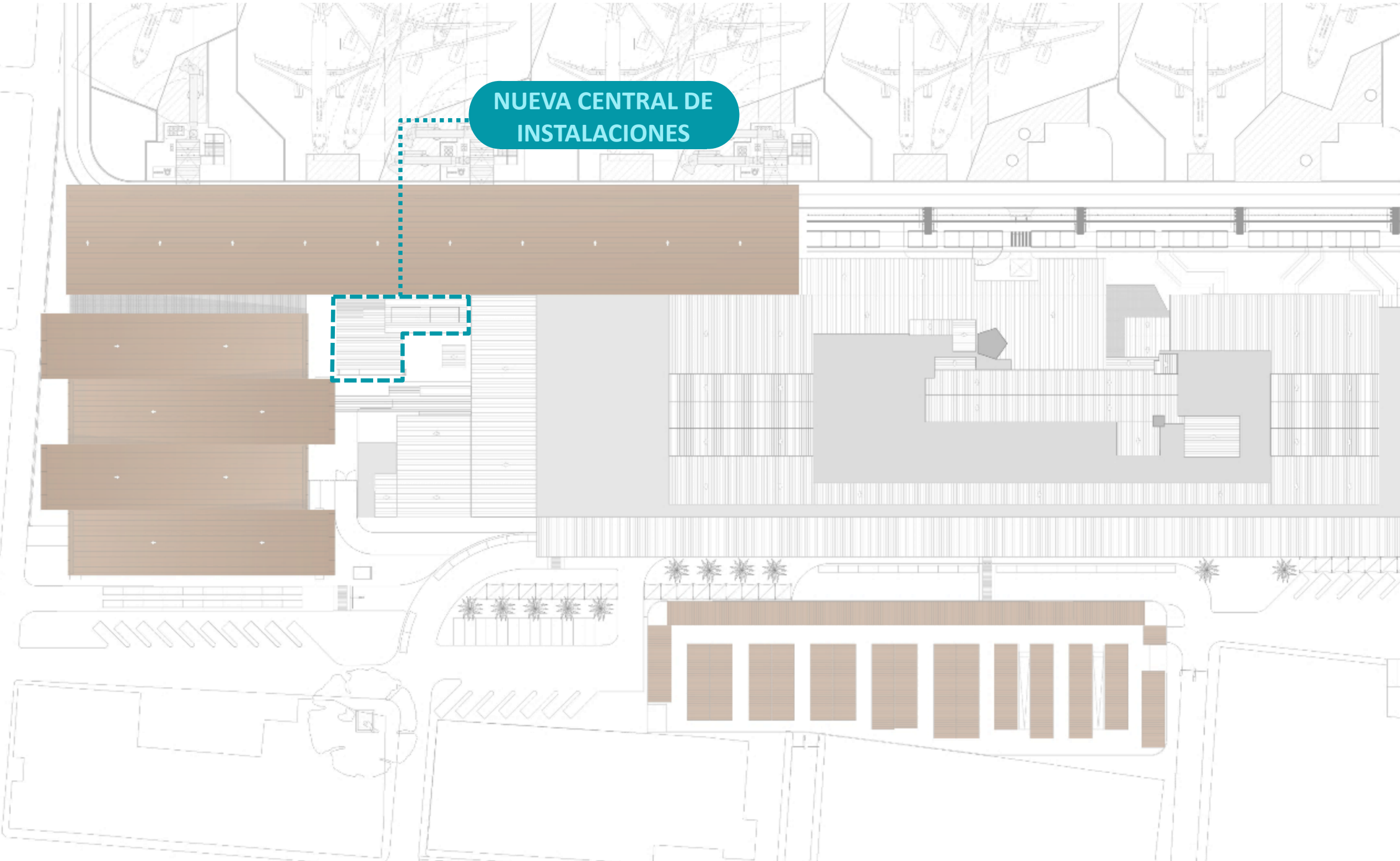
7 REORGANIZACIÓN VIAL Y ACCESO LADO AIRE

8 PARQUEADERO

4 REMODELACIÓN EDIFICIO EXISTENTE

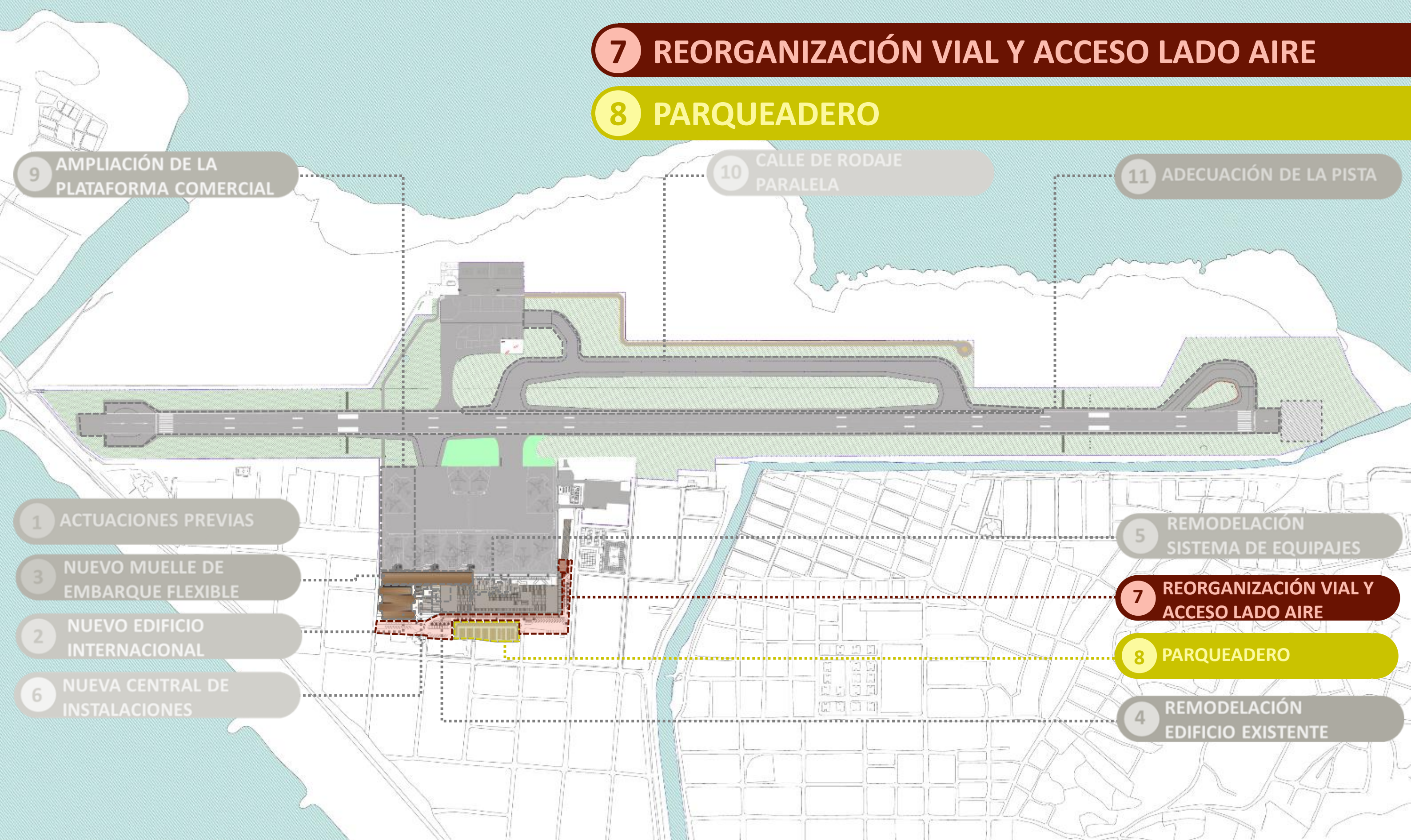
6 NUEVA CENTRAL DE INSTALACIONES

NUEVA CENTRAL DE INSTALACIONES



7 REORGANIZACIÓN VIAL Y ACCESO LADO AIRE

8 PARQUEADERO



9 AMPLIACIÓN DE LA PLATAFORMA COMERCIAL

10 CALLE DE RODAJE PARALELA

11 ADECUACIÓN DE LA PISTA

1 ACTUACIONES PREVIAS

3 NUEVO MUELLE DE EMBARQUE FLEXIBLE

2 NUEVO EDIFICIO INTERNACIONAL

6 NUEVA CENTRAL DE INSTALACIONES

5 REMODELACIÓN SISTEMA DE EQUIPAJES

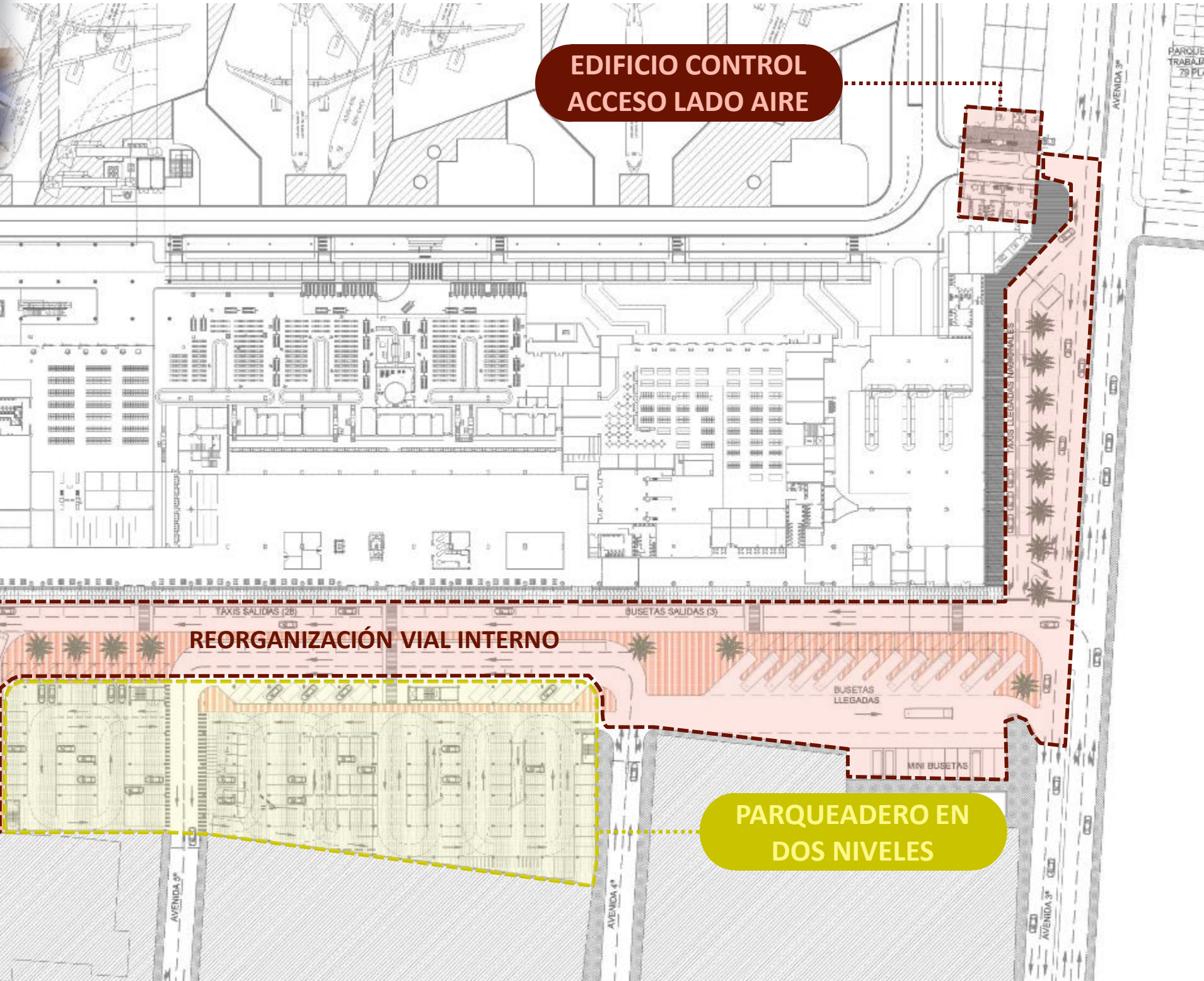
7 REORGANIZACIÓN VIAL Y ACCESO LADO AIRE

8 PARQUEADERO

4 REMODELACIÓN EDIFICIO EXISTENTE

7 REORGANIZACIÓN VIAL INTERNO Y ACCESO L.A.

8 PARQUEADERO



EDIFICIO CONTROL
ACCESO LADO AIRE

REORGANIZACIÓN VIAL INTERNO

PARQUEADERO EN
DOS NIVELES

MEJORA DEL
ESPACIO PÚBLICO

9 AMPLIACIÓN PLATAFORMA COMERCIAL

9 AMPLIACIÓN DE LA PLATAFORMA COMERCIAL

10 CALLE DE RODAJE PARALELA

11 ADECUACIÓN DE LA PISTA

1 ACTUACIONES PREVIAS

3 NUEVO MUELLE DE EMBARQUE FLEXIBLE

2 NUEVO EDIFICIO INTERNACIONAL

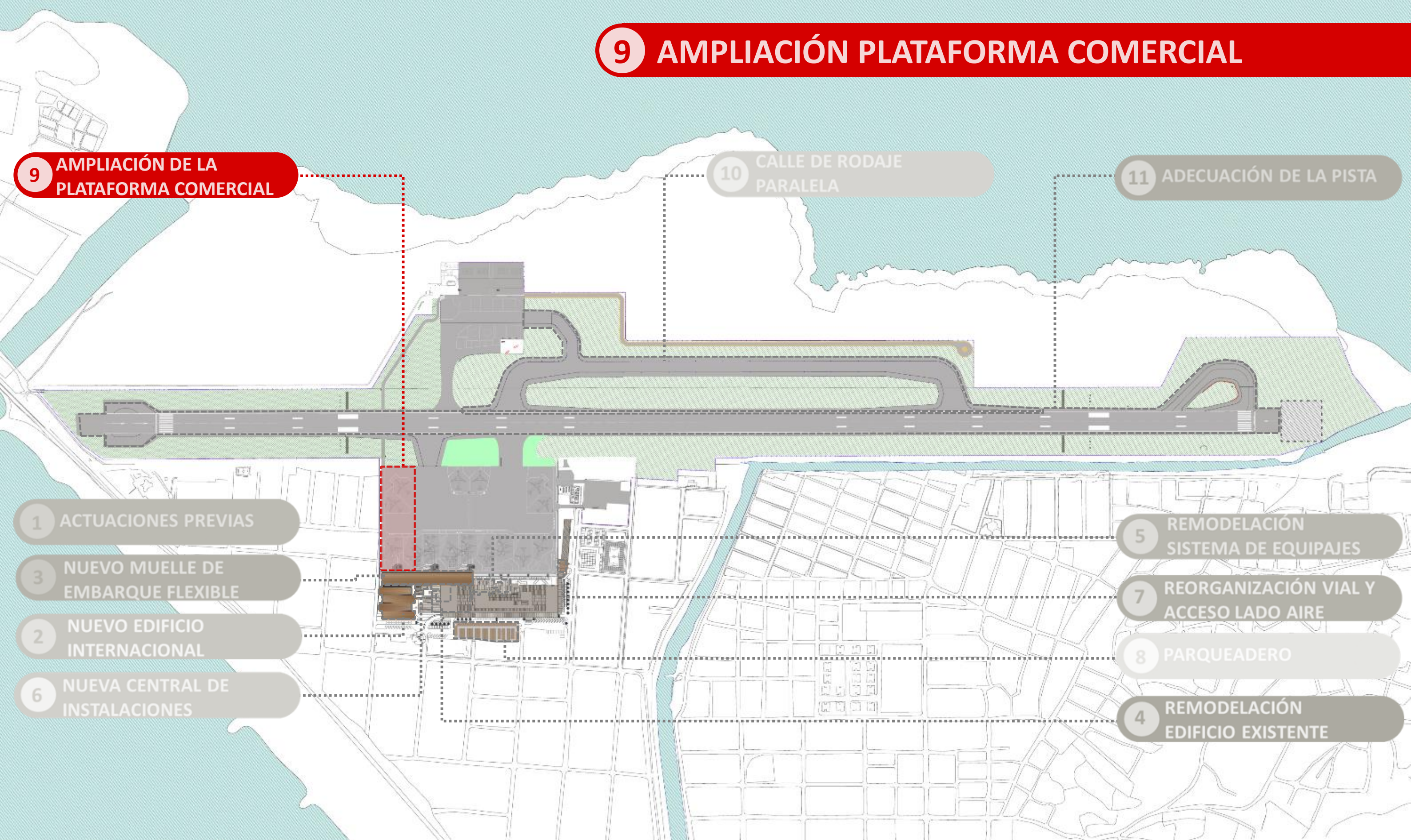
6 NUEVA CENTRAL DE INSTALACIONES

5 REMODELACIÓN SISTEMA DE EQUIPAJES

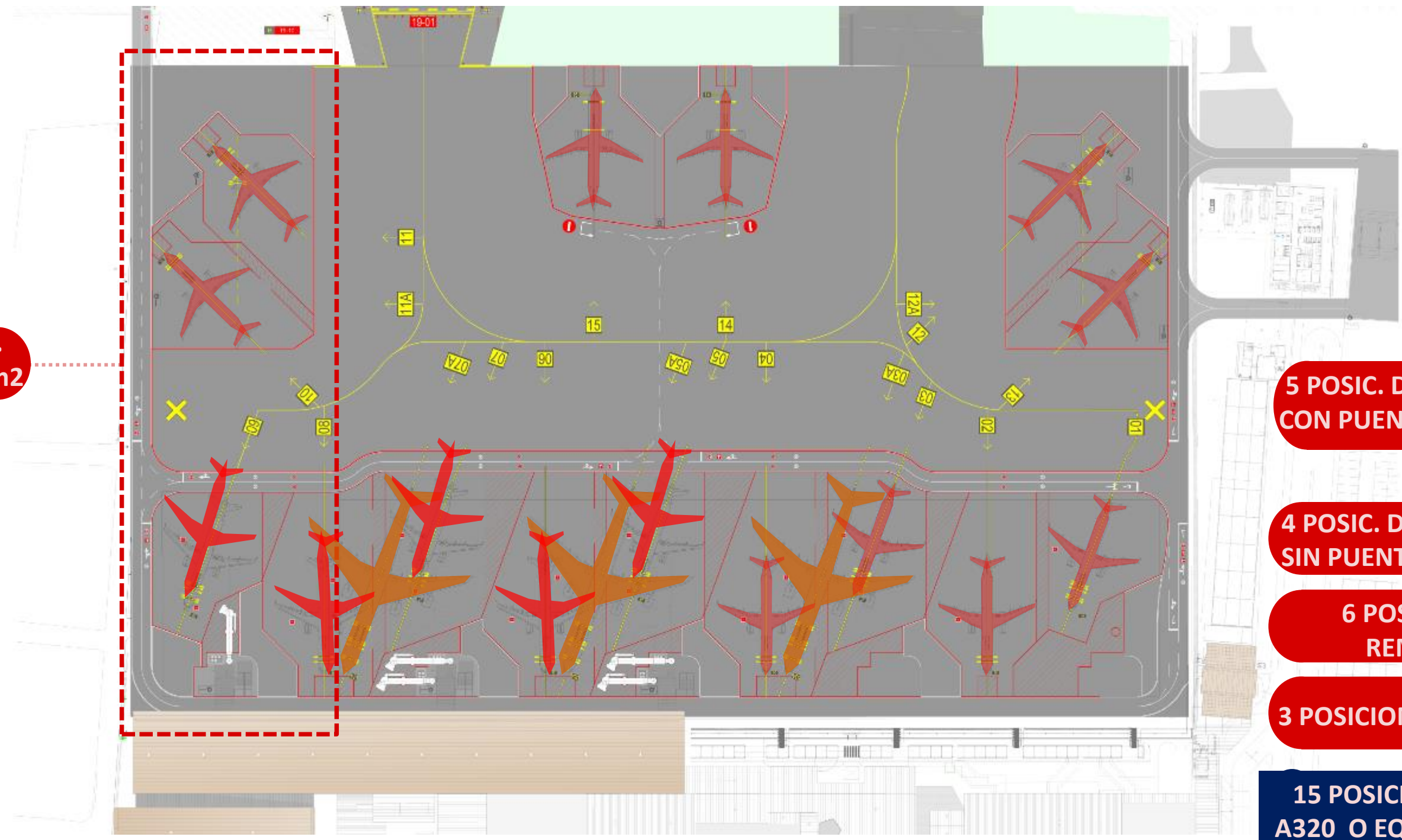
7 REORGANIZACIÓN VIAL Y ACCESO LADO AIRE

8 PARQUEADERO

4 REMODELACIÓN EDIFICIO EXISTENTE



9 AMPLIACIÓN PLATAFORMA COMERCIAL



**AMPLIACIÓN APROX.
PLATAFORMA 15.000 m²**

**5 POSIC. DE CONTACTO
CON PUENTE ABORDAJE**

**4 POSIC. DE CONTACTO
SIN PUENTE ABORDAJE**

**6 POSICIONES
REMOTAS**

3 POSICIONES TIPO B787

**15 POSICIONES TIPO
A320 O EQUIVALENTES**

10 CALLE DE RODAJE PARALELA

11 ADECUACIÓN DE LA PISTA

9 AMPLIACIÓN DE LA PLATAFORMA COMERCIAL

10 CALLE DE RODAJE PARALELA

11 ADECUACIÓN DE LA PISTA

1 ACTUACIONES PREVIAS

3 NUEVO MUELLE DE EMBARQUE FLEXIBLE

2 NUEVO EDIFICIO INTERNACIONAL

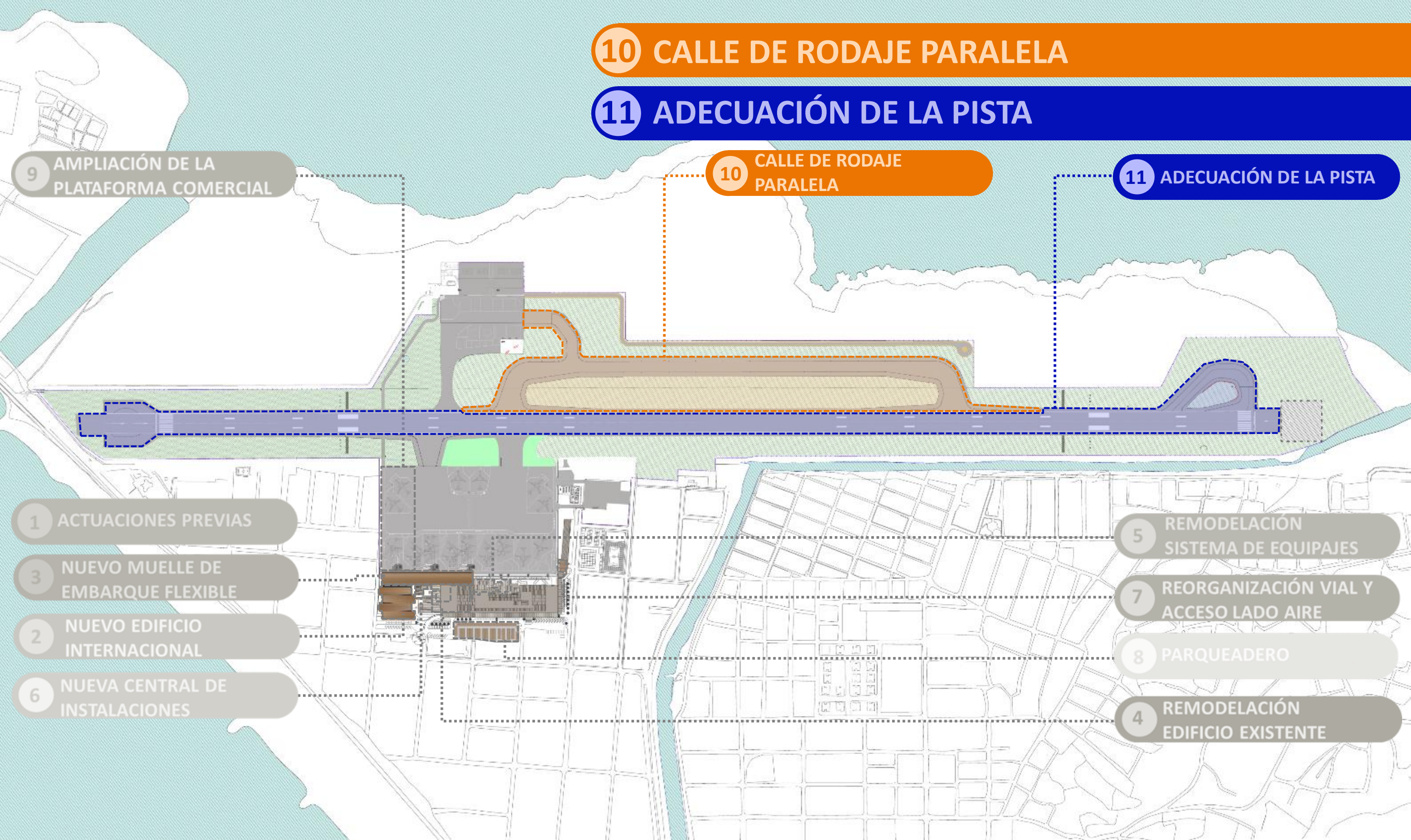
6 NUEVA CENTRAL DE INSTALACIONES

5 REMODELACIÓN SISTEMA DE EQUIPAJES

7 REORGANIZACIÓN VIAL Y ACCESO LADO AIRE

8 PARQUEADERO

4 REMODELACIÓN EDIFICIO EXISTENTE



10 CALLE DE RODAJE PARALELA

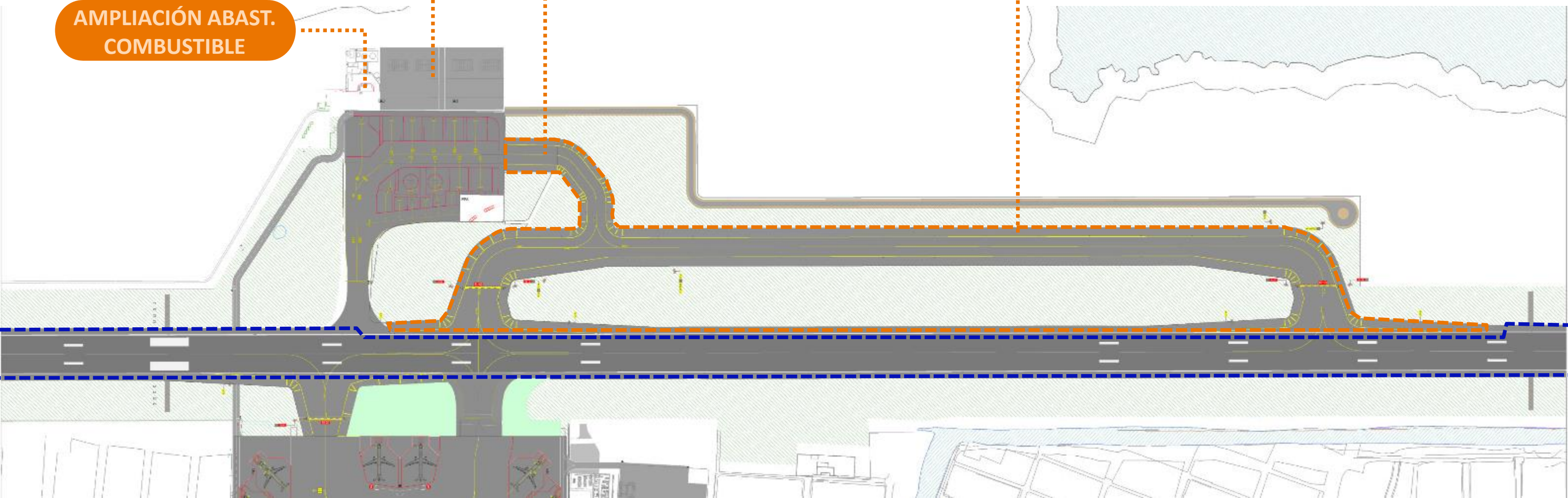
11 ADECUACIÓN DE LA PISTA

AMPLIACIÓN ZONA
HANGARES/FBO

AMPLIACIÓN ABAST.
COMBUSTIBLE

CONEXIÓN PLATAF.
SECUNDARIA

24 OPS/HORA



ETAPAS DE EJECUCIÓN DE LA APP-IP



* Inicia al día siguiente de la firma del Acta de Inicio

** Sin perjuicio de las obligaciones de Operación y Mantenimiento sobre la Intervención O&M recibida con el Acta de Entrega de Infraestructura



PRESIDENCIA DE LA REPÚBLICA



MINTRANSPORTE



AERONÁUTICA CIVIL
Unidad Administrativa Especial



Agencia Nacional de
Infraestructura



TODOS POR UN
NUEVO PAÍS

PAZ EQUIDAD EDUCACIÓN